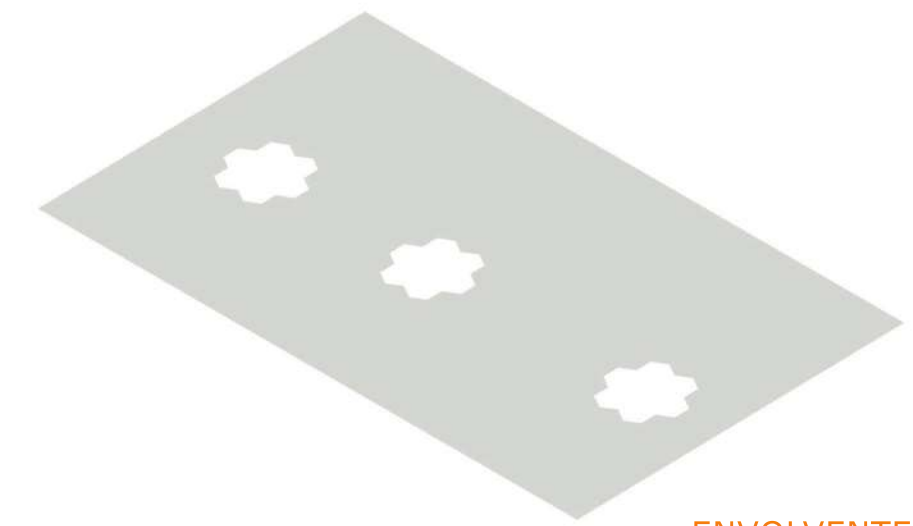
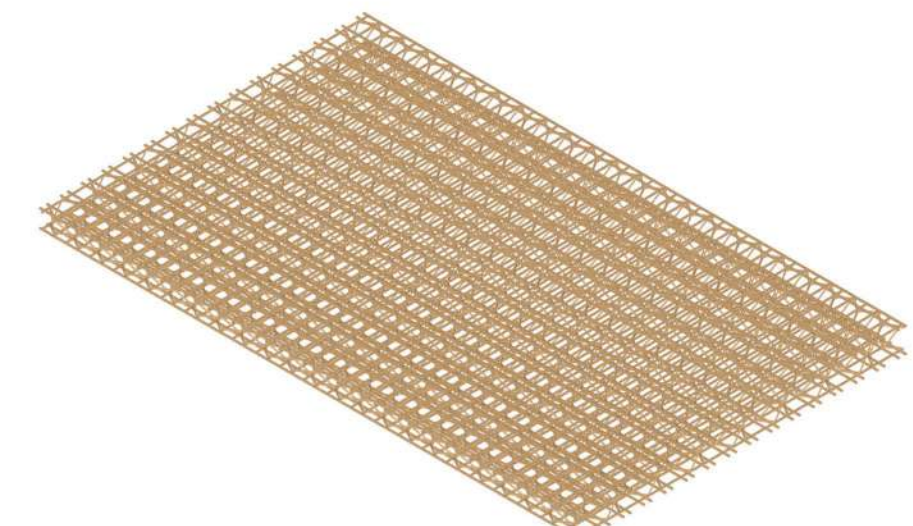


PLATAFORMA ANDINA

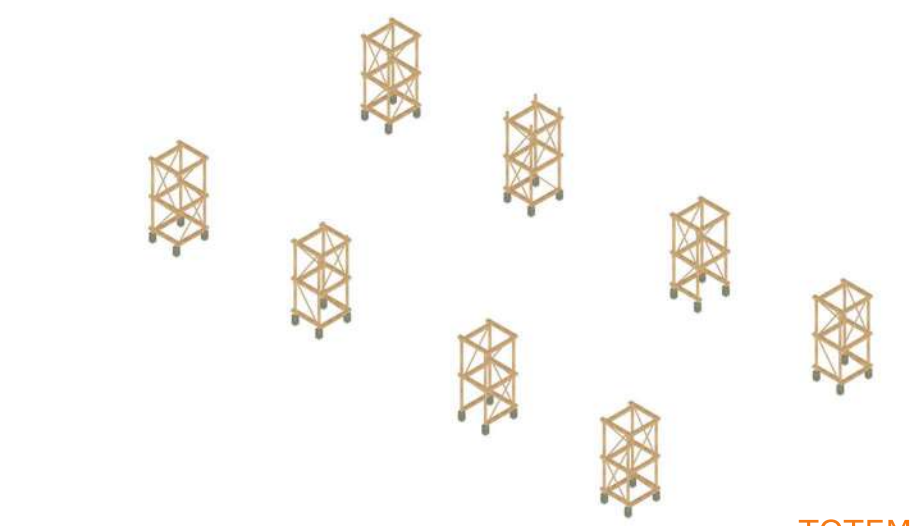
ARICA / XV REGIÓN DE ARICA Y PARINACOTA / CHILE



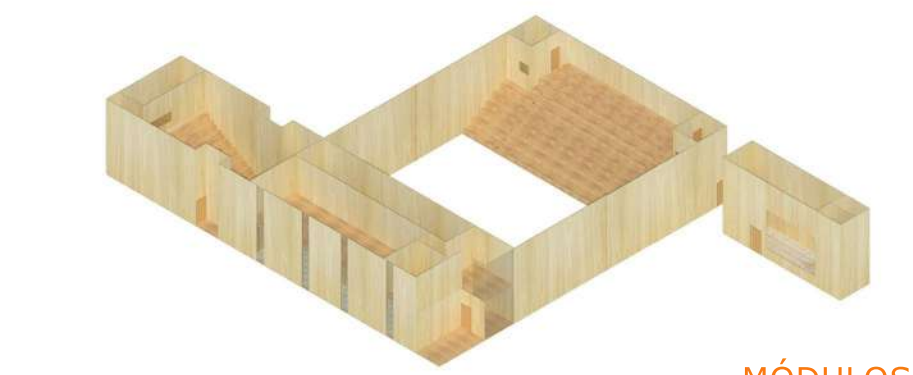
ENVOLVENTE



CUBIERTA



TOTEM

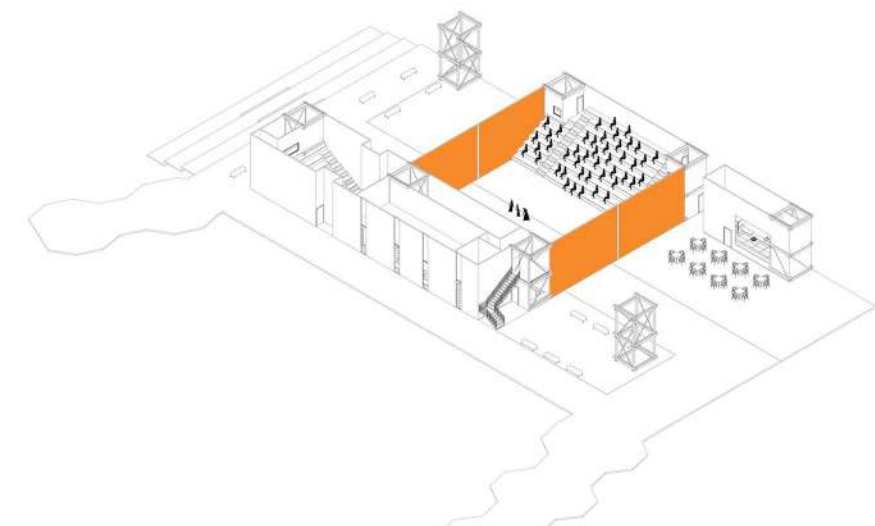


MÓDULOS



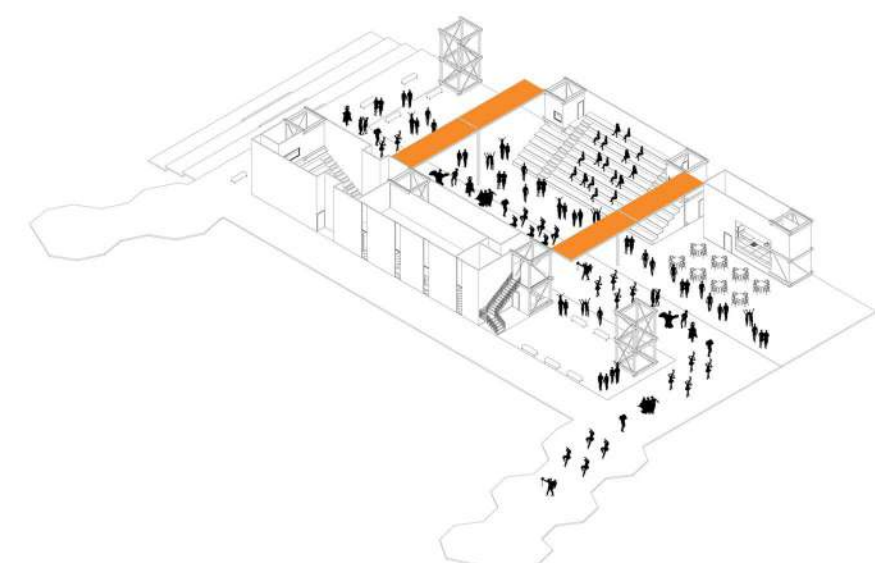
ISOMÉTRICA

MOMENTOS



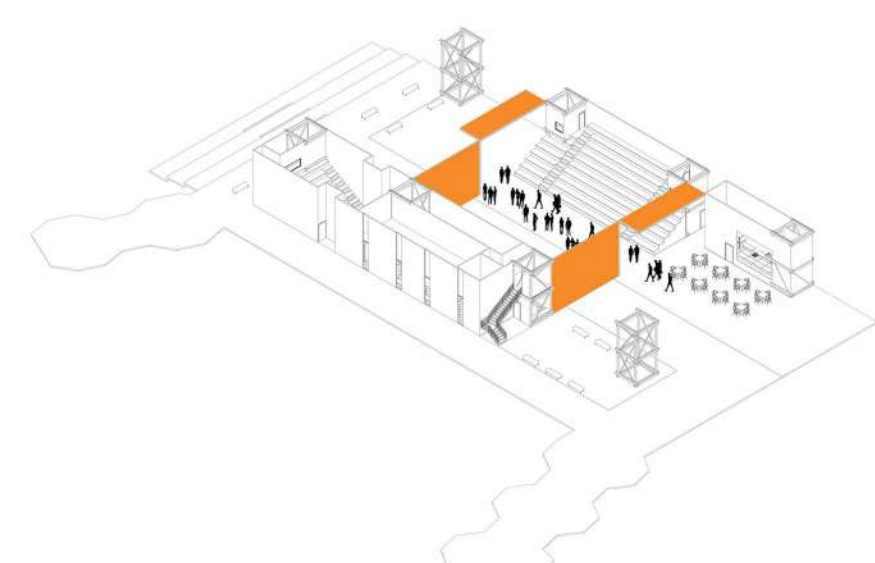
ISOMÉTRICA TEATRO

Para el momento del teatro se cierran los muros basculantes creando un ambiente contenido.



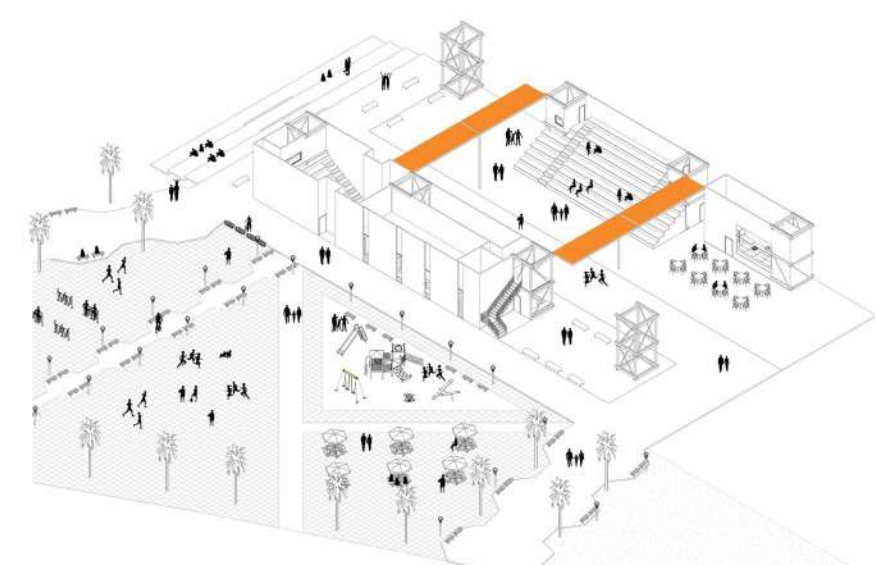
ISOMÉTRICA CARNAVAL

Para el momento del carnaval se hace la apertura de los muros basculantes dejando libre el recorrido central del recinto.



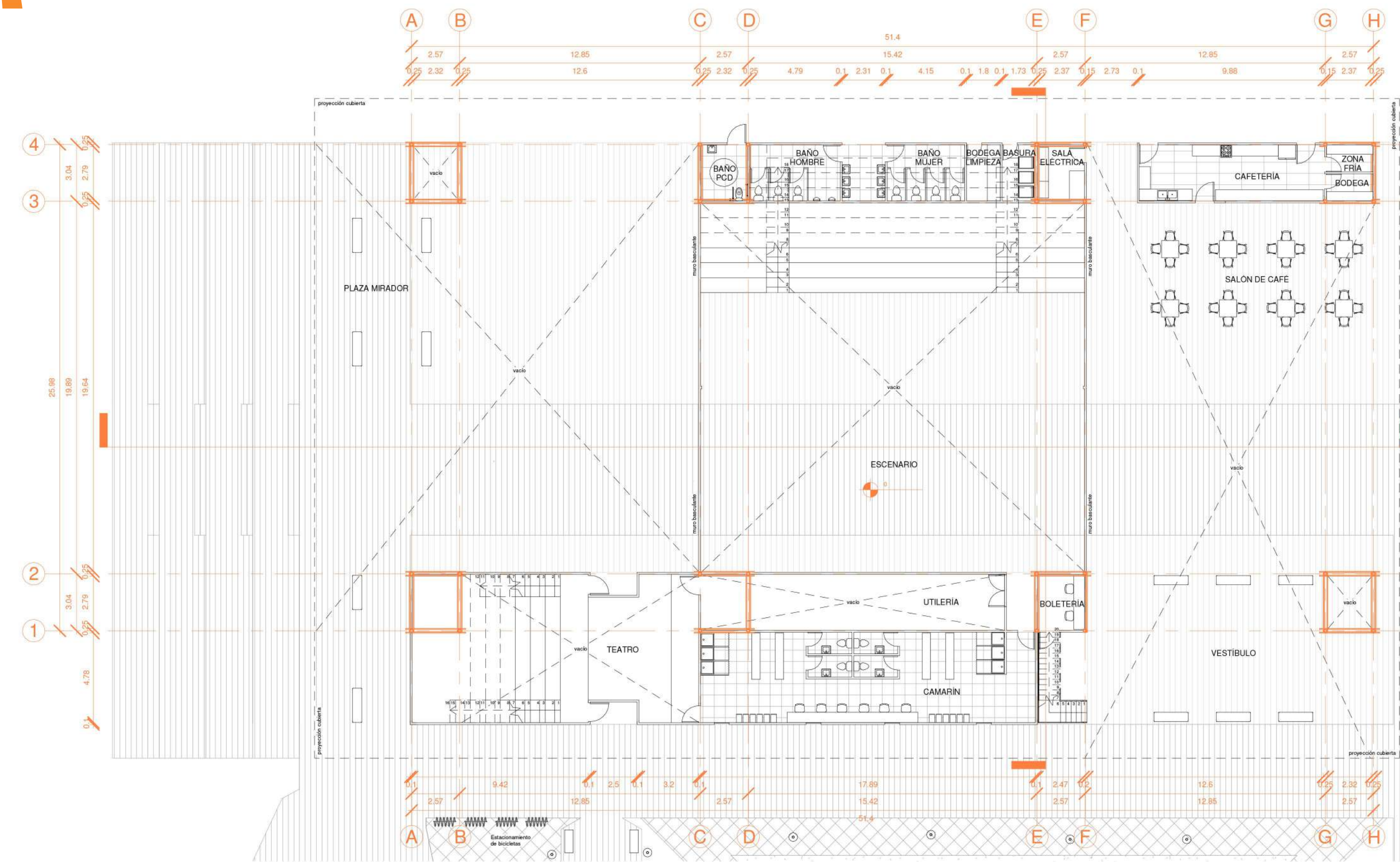
ISOMÉTRICA EXPOSICIÓN

Para el momento de las exposiciones se hace la apertura solo de la mitad de los muros basculantes.

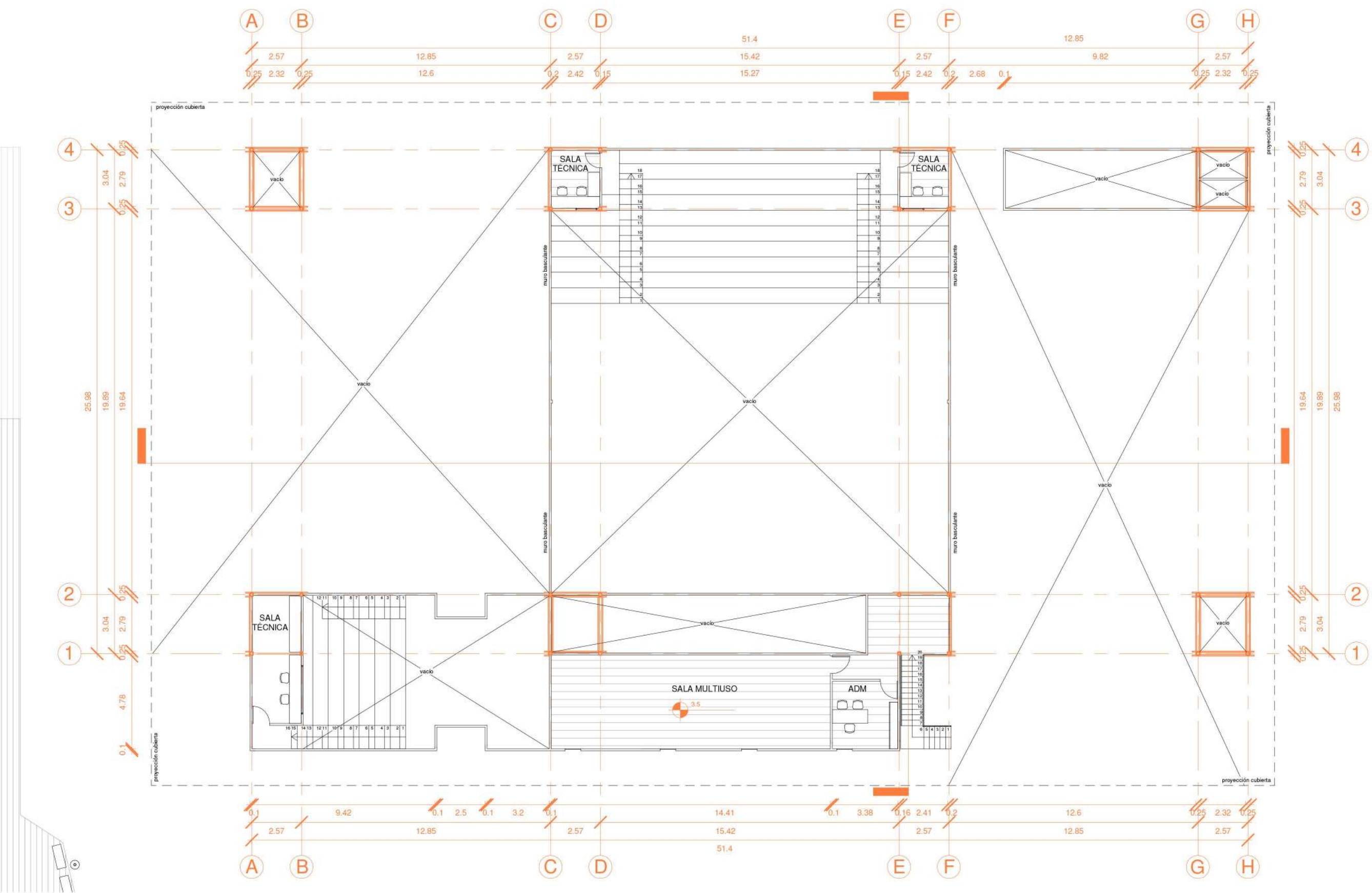


ISOMÉTRICA PLAZA

Para el momento de la plaza se hace la apertura de todos los muros basculantes, transformándose en una plaza de sombras, además de complementarse con la exterior.



PLANTA 1 TEATRO esc: 1/200



PLANTA 2 TEATRO esc: 1/200



VISTA PLAZA



VISTA TEATRO