



# CONCURSO ARQUITECTURA

## XIV CONCURSO ARQUITECTURA 2019

### TEATRO: MADERA Y BORDE

El XIV concurso de Arquitectura Madera 21 de CORMA 2019, invita a diseñar un teatro contemporáneo en madera inserto en una condición de borde, llamando a resolver su emplazamiento, programa y su diseño desde la técnica del material. El anteproyecto considera un cuerpo arquitectónico capaz de alojar muestras flexibles de teatro, música o manifestaciones culturales diversas de cada lugar.

SEMANA DE LA

**MADERA 2019**

ARQUITECTURA - DISEÑO - INGENIERÍA - INNOVACIÓN - EMPRENDIMIENTO



Equipo ARQ965

# MICROTEATRO EXPANSIBLE

## Para la Comunidad De Huasco

### ¿Por qué Huasco?

HUASCO PRESENTA UNA GRAN CANTIDAD DE ACTIVIDADES DURANTE TODO EL AÑO:

FESTIVAL DEL VELERO  
CHILE CELEBRA  
ARTE RÍO  
FESTIVAL DEL VERANO  
FIESTA DE LA ACEITUNA

FIESTA DE SAN PEDRO  
FESTIVAL DE OTOÑO  
NORTH FEST  
FESTIVAL DE HUASCO  
FERIAS CULTURALES

VISTA HACIA EL MAR



TERRENO



FERIA CULTURAL



TALLERES INFANTILES



FESTIVAL ARTE RÍO



FESTIVAL DE OTOÑO



NORTH FEST HIP HOP



FESTIVAL DEL VELERO



### FECHA DE EVENTOS CULTURALES

LOS EVENTOS CULTURALES SE REALIZAN CON MAYOR FUERZA EN VERANO EN DONDE HAY INSTALACIONES DE PRIVADOS, YA QUE HUASCO O CUENTA CON LA INFRAESTRUCTURA SUFICIENTE PARA PODER ALBERGAR A TODAS LAS ACTIVIDADES CULTURALES.

### RECINTOS CULTURALES EN HUASCO

- Según el último censo del 2017 Huasco cuenta solo con 1 centro cultural

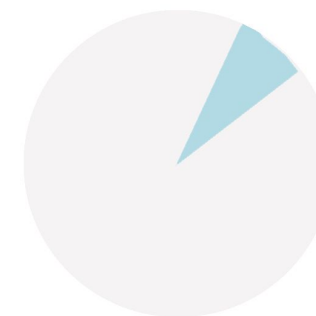
### CENTRO CULTURAL PADRE LUIS GIL

- Este recinto no es capaz de albergar un gran festival p actividades de mayor escala
- En el reciente remodelado paseo costero de Huasco se construyó un anfiteatro al aire libre.

### ANFITEATRO COSTANERA

- No tiene una infraestructura para poder acoger cómodamente a los espectadores.

GRUPO DE EDAD	NÚMERO DE HABITANTES
0 - 14 AÑOS	2.250
15 - 29 AÑOS	2.012
30 - 44 AÑOS	1.991
45 - 64 AÑOS	2.688
65 O MÁS	1.208
TOTAL	10.149



16%

ENERO - FEBRERO

Mayor números de actividades

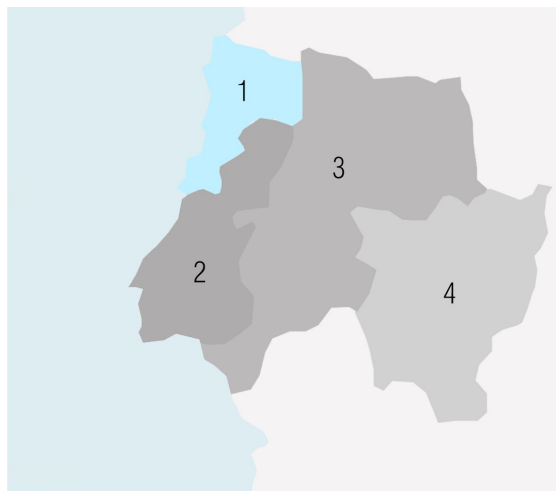
84%

MARZO - DICIEMBRE

Menor números de actividades

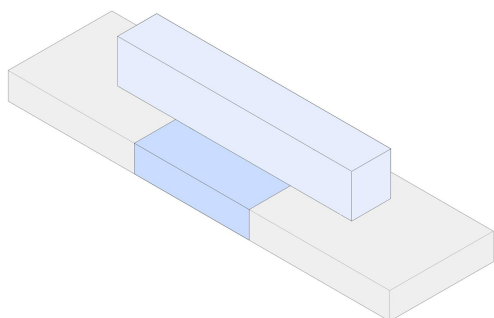
# EMPLAZAMIENTO

## REGIÓN DE ATACAMA



### LOCALIDADES CERCANAS Y DISTANCIA

- 1 Huasco
- 2 Freirina 16 km Diastancia 19min en auto
- 3 Vallenar 50km Distancia 47min en auto
- 4 Alto del Carmen 92km Distancia 1hr35min en auto



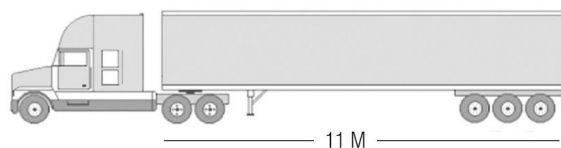
## CONTINUIDAD Y REMATE DEL NUEVO PASEO PEATONAL



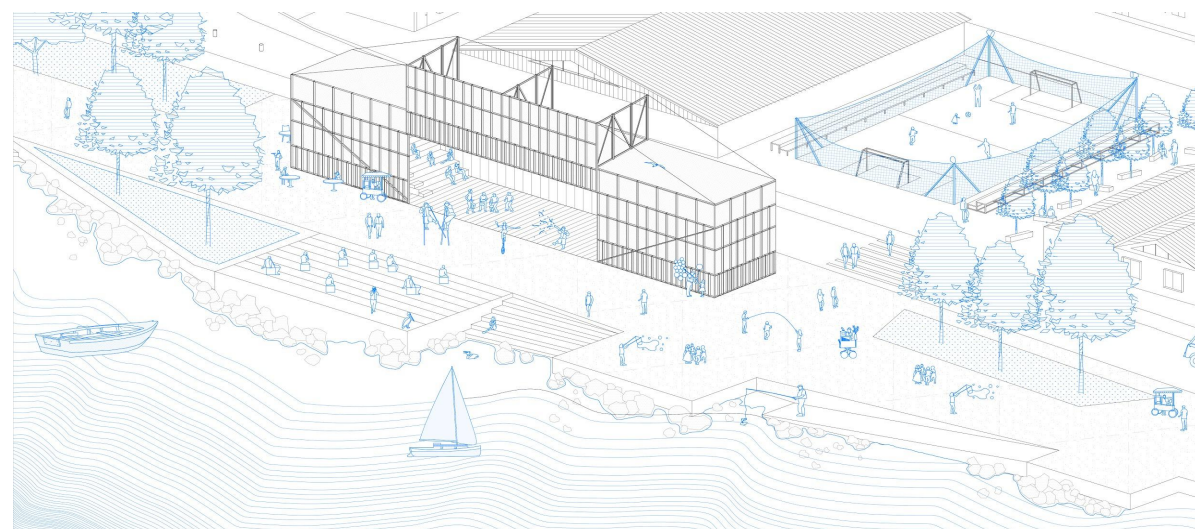
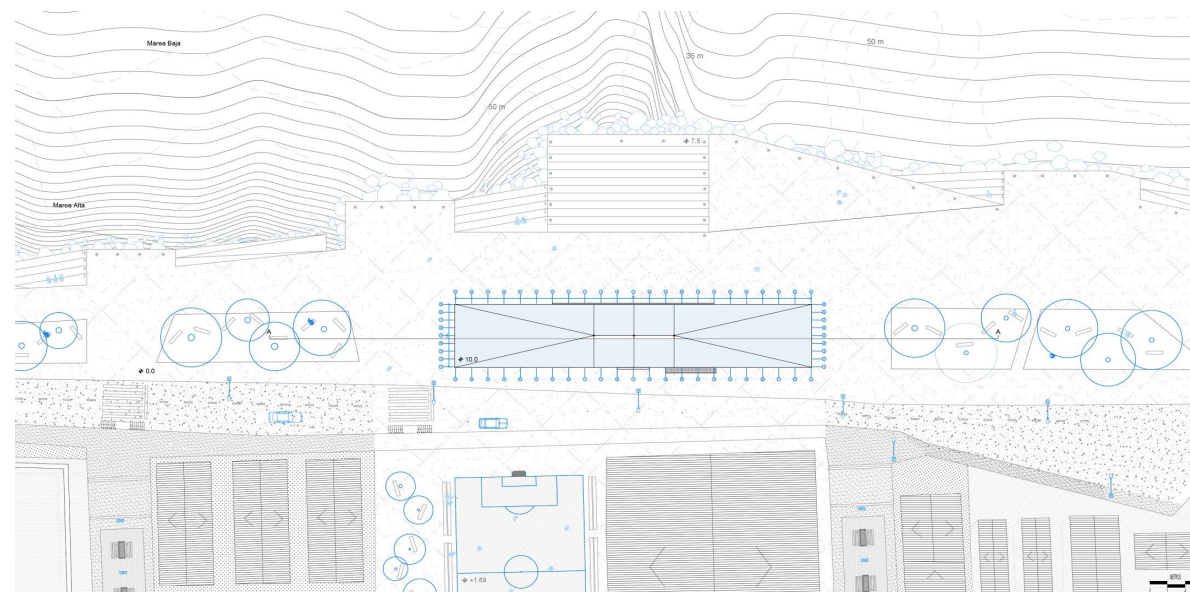
EL PROYECTO REMATA EL NUEVO PASEO PEATONAL DE HUASCO GENERANDO CONTINUIDAD EN UN LUGAR QUE ESTABA EN DESUSO Y EN MAL ESTADO.

## ESTRATEGIA DE TRANSPORTE

EL PROYECTO POSEE UN SISTEMA DE CONSTRUCCIÓN QUE LOGRA SER TRANSPORTADO EN UN CAMIÓN. COMO ESTRATEGIA TODAS LAS MEDIDAS UTILIZADA TANTO EN DIMENSIONES DE MADERA, LISTONES, ETC. SON BASADAS EN LAS MEDIDAS DE UN CAMIÓN, ESTO DA LA POSIBILIDAD DE SER TRANSPORTADO EN UN VIAJE Y MONTADO CON FACILIDAD

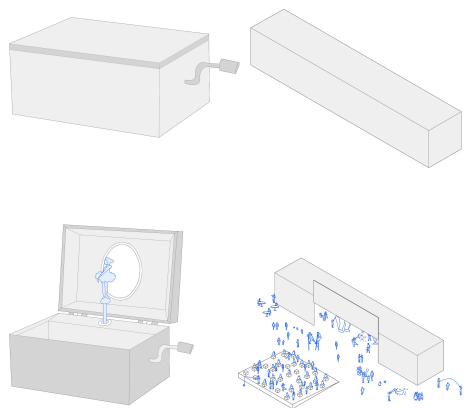


## EMPLAZAMIENTO

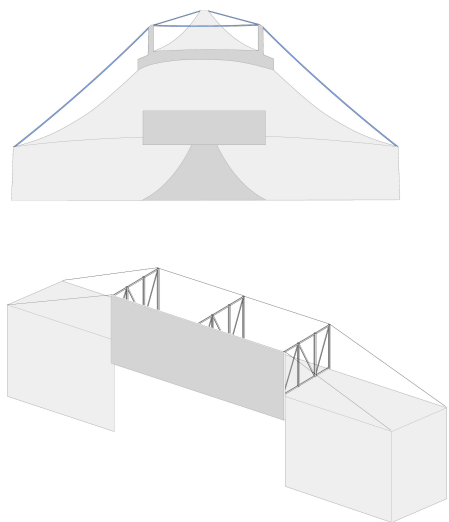


# INSPIRACIÓN

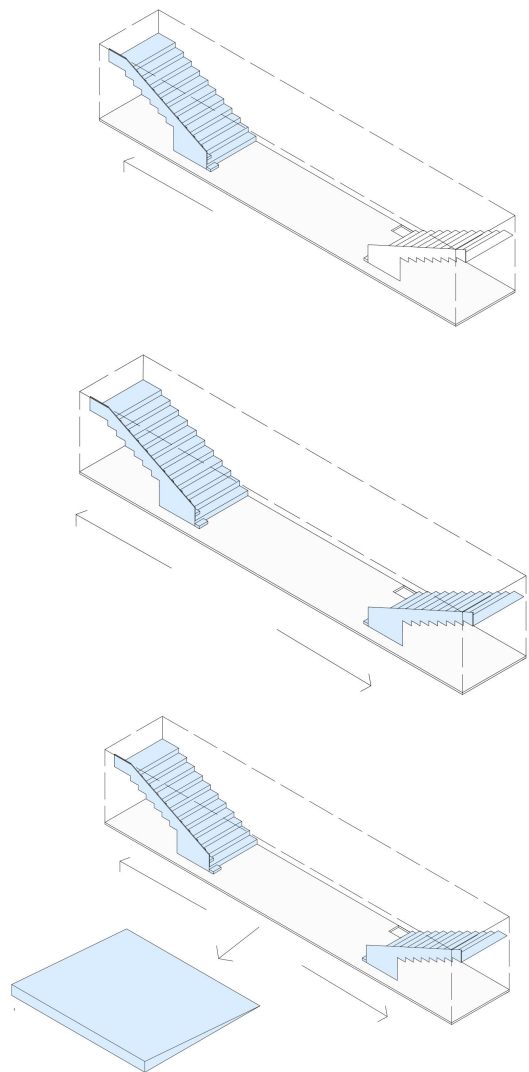
## CAJA MUSICAL



## CIRCO CLÁSICO

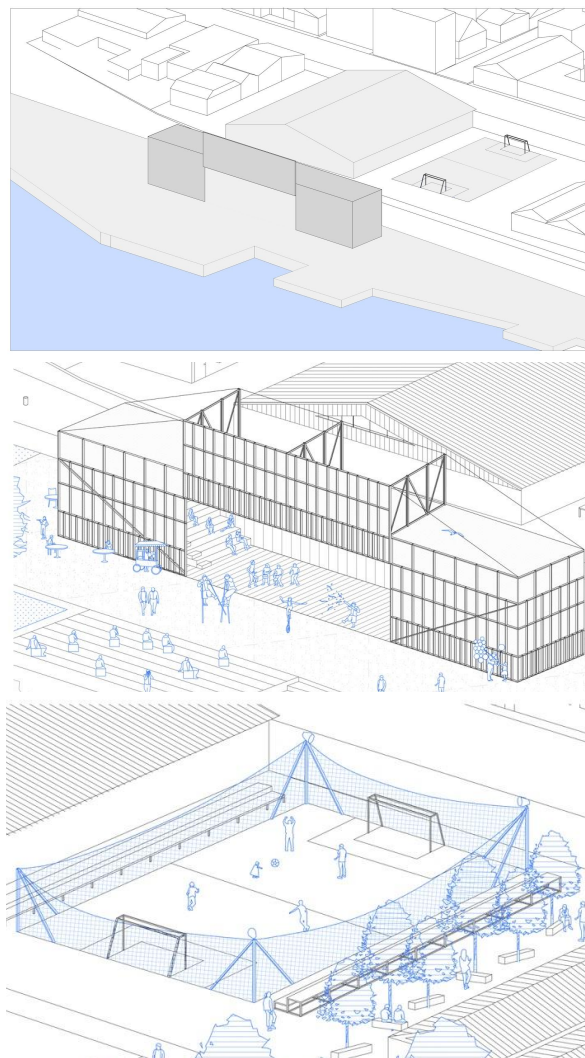


## FLEXIBILIDAD

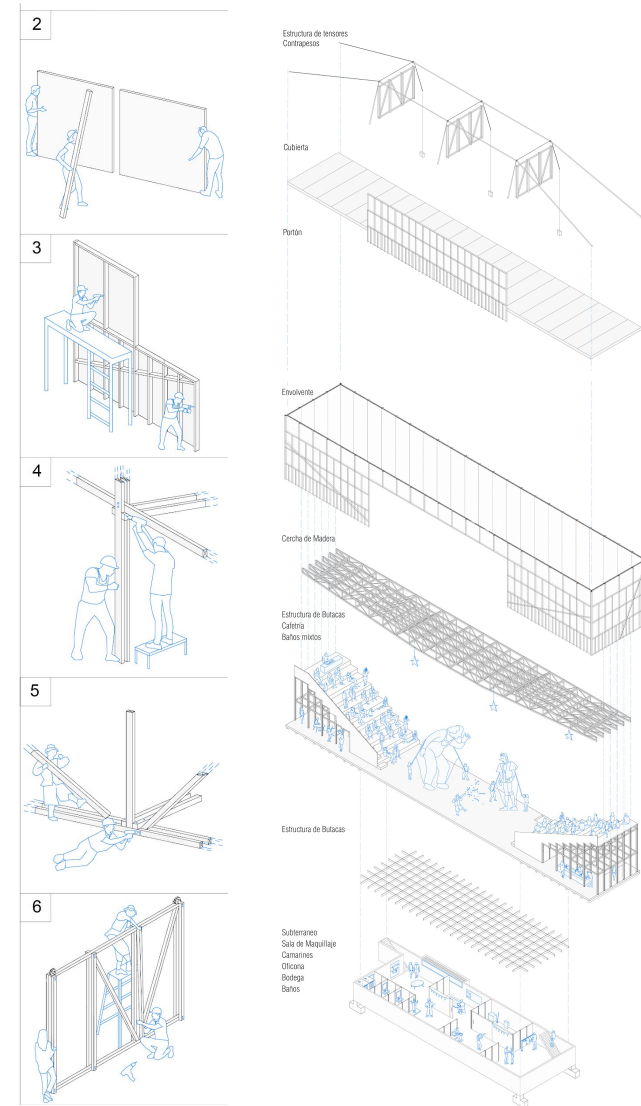


# ESTRATEGIAS

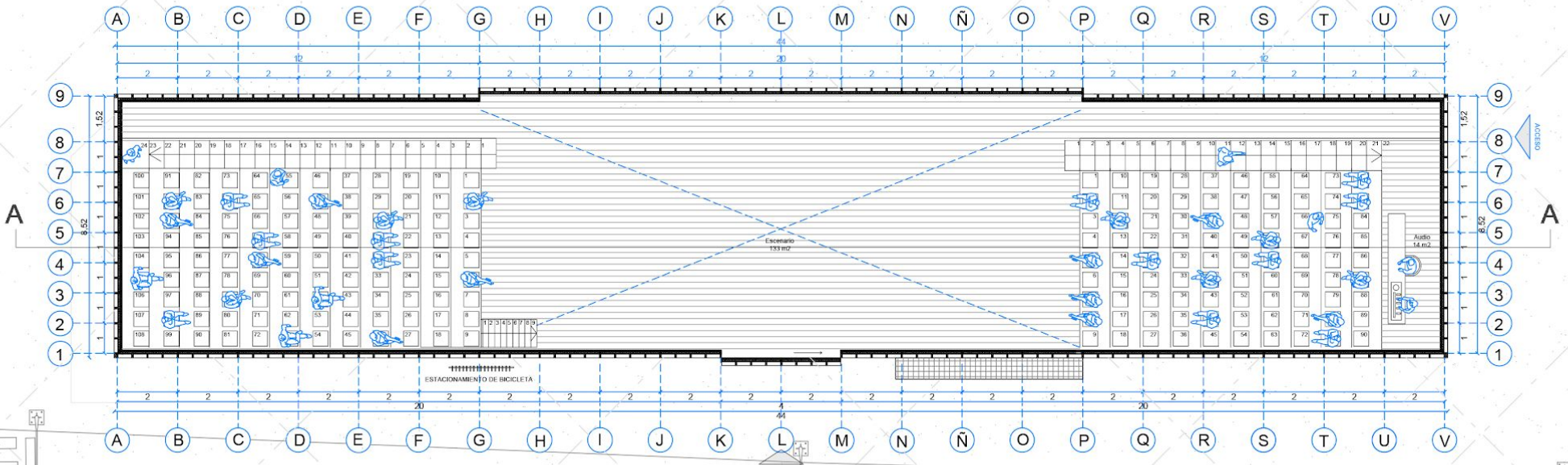
## SOCIAL



## ESTRUCTURA

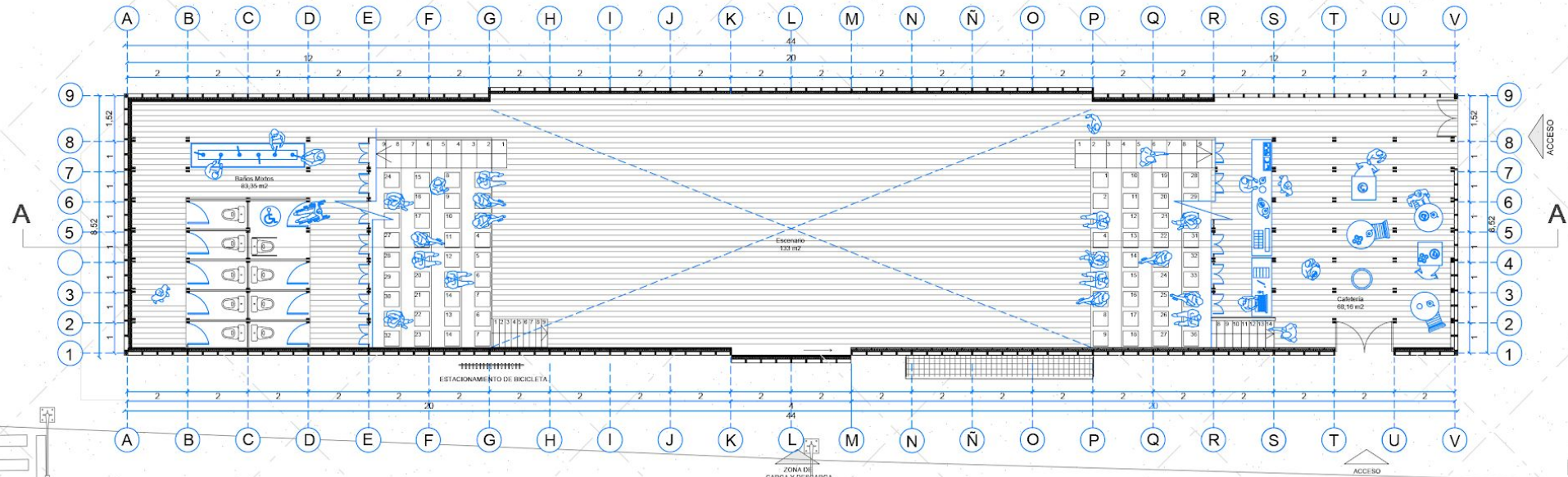


# PLANTA NIVEL BUTACAS

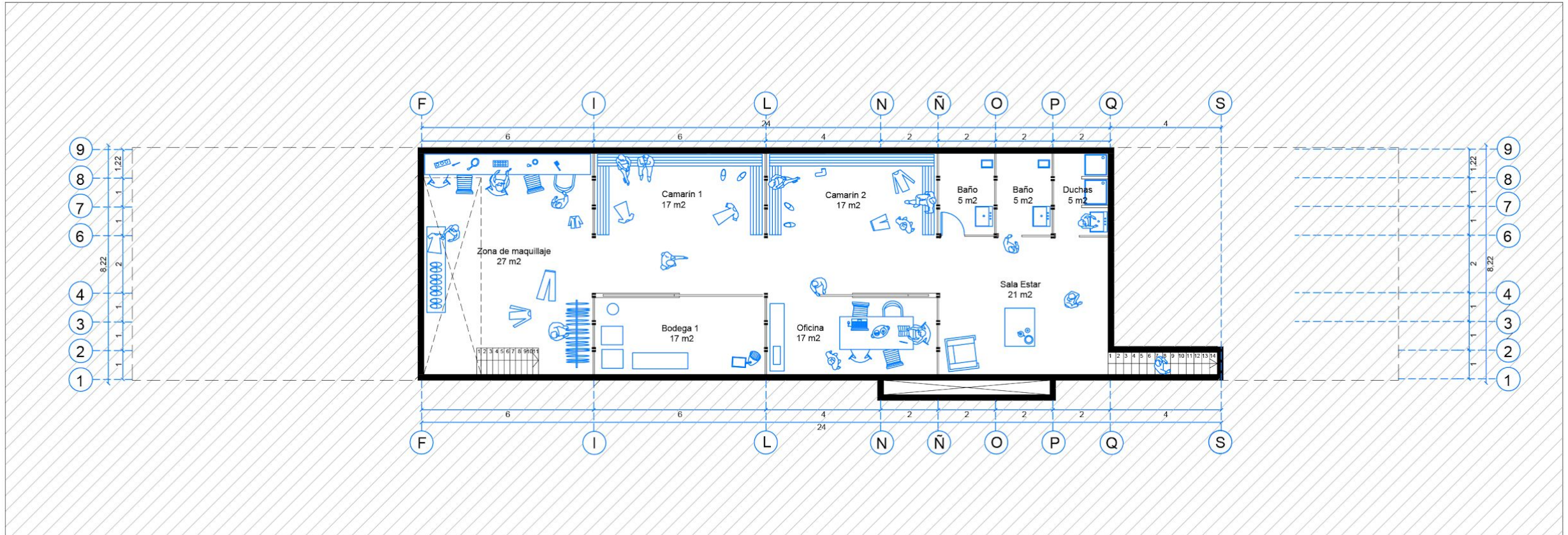


0 2 4 6  
METROS

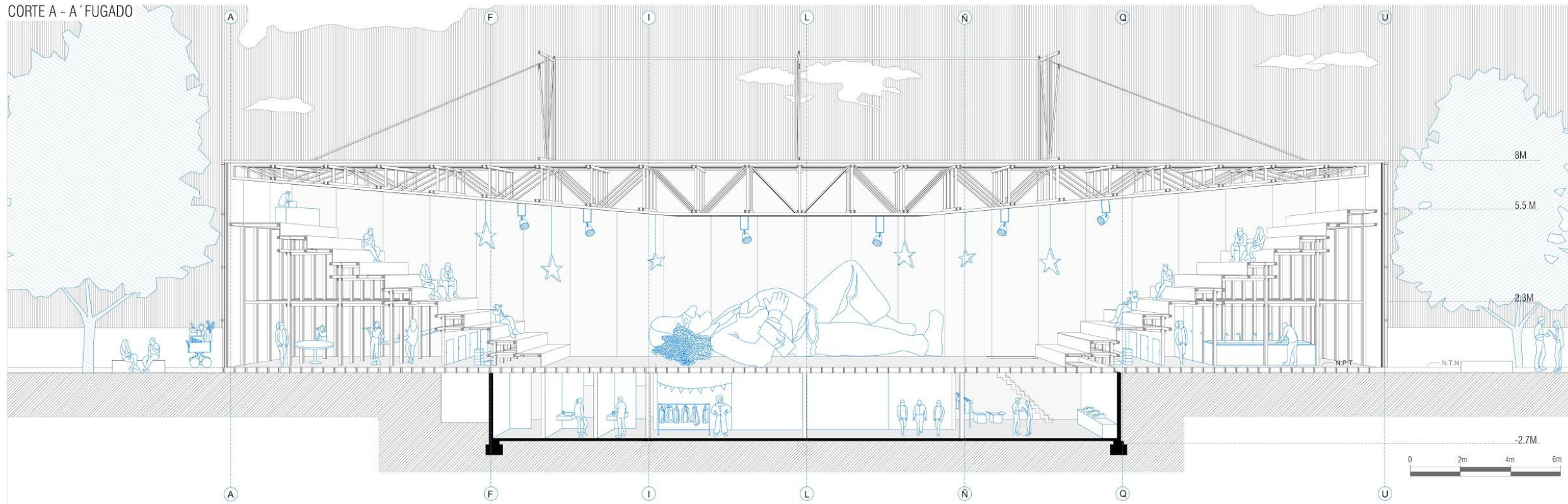
# PLANTA BAJO BUTACAS



# PLANTA SUBTERRÁNEO



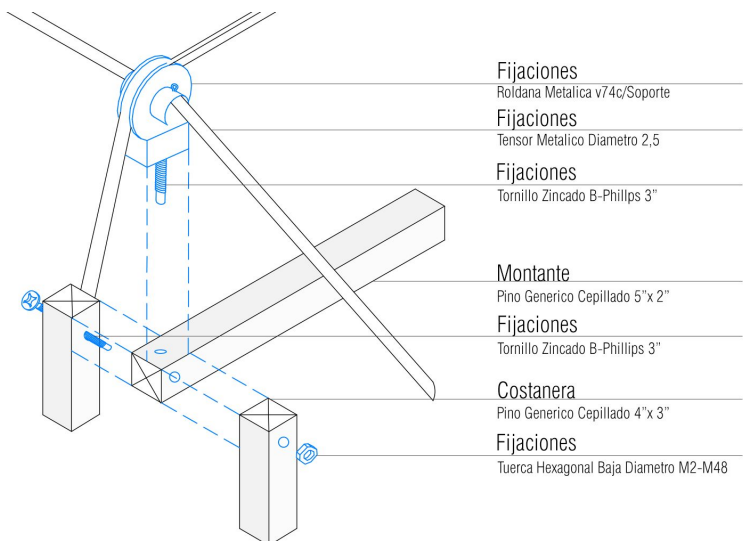
# CORTE A-A' FUGADO





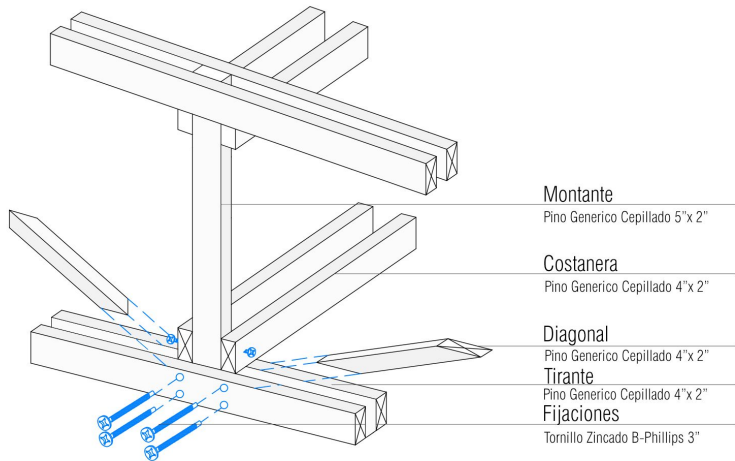
# DESARROLLO TÉCNICO

## DETALLE TENSORES



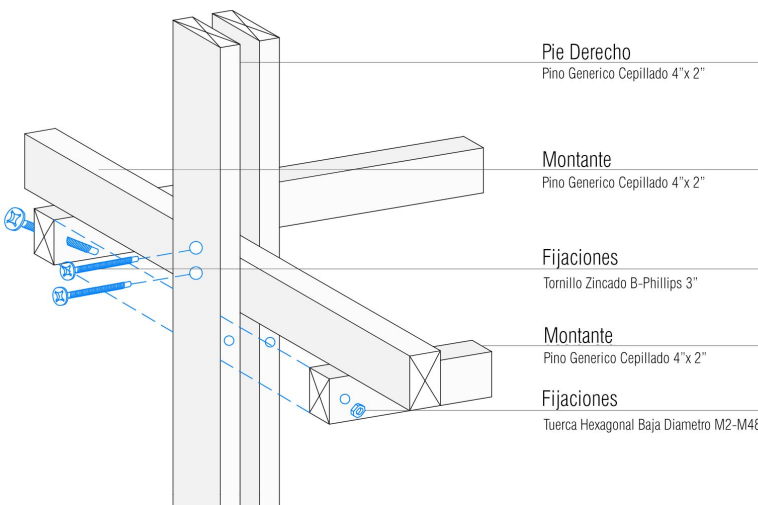
- Fijaciones**  
Roldana Metalica v74c/Soporte
- Fijaciones**  
Tensor Metalico Diametro 2,5
- Fijaciones**  
Tornillo Zincado B-Phillips 3"
- Montante**  
Pino Generico Cepillado 5"x 2"
- Fijaciones**  
Tornillo Zincado B-Phillips 3"
- Costanera**  
Pino Generico Cepillado 4"x 3"
- Fijaciones**  
Tuerca Hexagonal Baja Diametro M2-M48

## DETALLE CERCHA



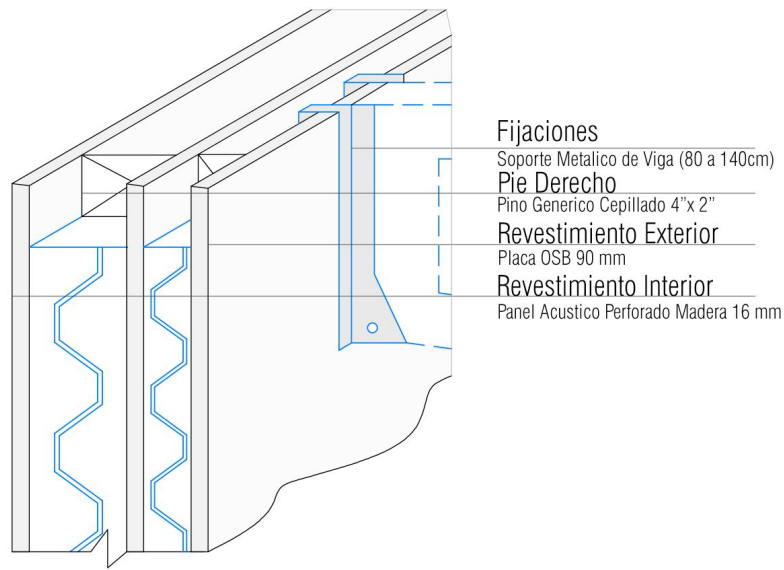
- Montante**  
Pino Generico Cepillado 5"x 2"
- Costanera**  
Pino Generico Cepillado 4"x 2"
- Diagonal**  
Pino Generico Cepillado 4"x 2"
- Tirante**  
Pino Generico Cepillado 4"x 2"
- Fijaciones**  
Tornillo Zincado B-Phillips 3"

## DETALLE ESTRUCTURA BUTACAS



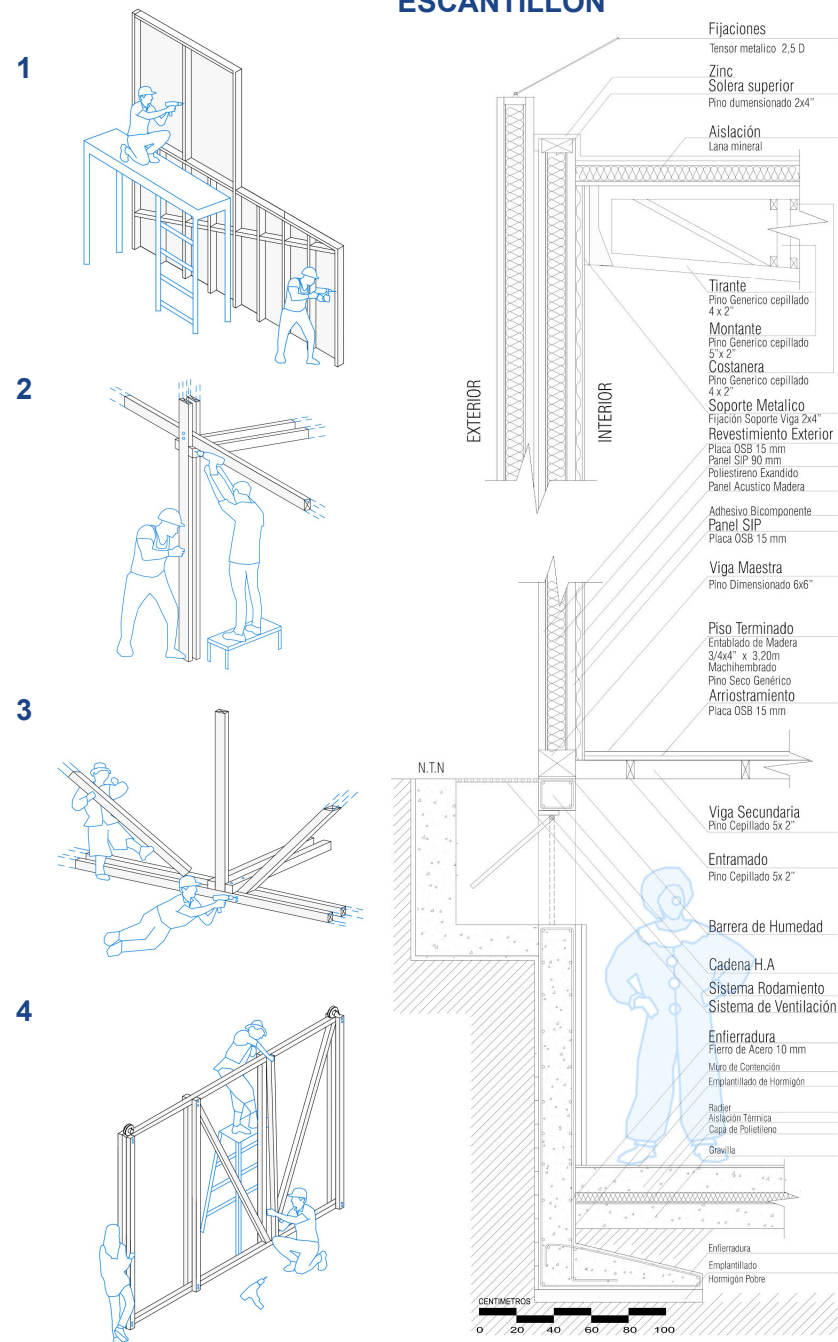
- Pie Derecho**  
Pino Generico Cepillado 4"x 2"
- Montante**  
Pino Generico Cepillado 4"x 2"
- Fijaciones**  
Tornillo Zincado B-Phillips 3"
- Montante**  
Pino Generico Cepillado 4"x 2"
- Fijaciones**  
Tuerca Hexagonal Baja Diametro M2-M48

## DETALLE ESTRUCTURA BUTACAS



- Fijaciones**  
Soporte Metalico de Viga (80 a 140cm)
- Pie Derecho**  
Pino Generico Cepillado 4"x 2"
- Revestimiento Exterior**  
Placa OSB 90 mm
- Revestimiento Interior**  
Panel Acustico Perforado Madera 16 mm

## ESCANTILLÓN



- Fijaciones**  
Tensor metalico 2,5 D
- Zinc Solera superior**  
Pino dimensionado 2x4"
- Aislación**  
Lana mineral
- Tirante**  
Pino Generico cepillado 4 x 2"
- Montante**  
Pino Generico cepillado 5 x 2"
- Costanera**  
Pino Generico cepillado 4 x 2"
- Soporte Metalico**  
Fijación Soporte Viga 2x4"
- Revestimiento Exterior**  
Placa OSB 15 mm  
Poliestireno Expandido  
Panel Acustico Madera
- Adhesivo Bicomponente**  
Panel SIP  
Placa OSB 15 mm
- Viga Maestra**  
Pino Dimensionado 6x6"
- Piso Terminado**  
Entablado de Madera 3/4x4" x 3,20m  
Machihembrado  
Pino Seco Genérico  
Arriostamiento  
Placa OSB 15 mm
- Viga Secundaria**  
Pino Cepillado 5x 2"
- Entramado**  
Pino Cepillado 5x 2"
- Barrera de Humedad**
- Cadena H.A**
- Sistema Rodamiento**  
Sistema de Ventilación
- Enfierradura**  
Fierro de Acero 10 mm  
Muro de Contención  
Enplantillado de Hormigón
- Rollet**  
Aislación Térmica  
Capa de Poliestireno  
Gravilla
- Enfierradura**  
Enplantillado  
Hormigón Pobre



# IMÁGENES





# **MICROTEATRO EXPANSIBLE**

**PARA LA COMUNIDAD DE HUASCO**

**EQUIPO #ARQ965**