



CONCURSO DISEÑO

VIII CONCURSO DISEÑO 2019

BIOECONOMÍA, TECNOLOGÍA Y SOSTENIBILIDAD PARA MEJORAR LA VIDA

La VIII Versión del Concurso de Diseño Madera21 de CORMA propone hacerse cargo del diseño y desarrollo de un producto (o sistemas de productos) de uso diario y escalables, el cual pueda ser reinterpretado desde la mirada tecnológica y bioeconómica.

SEMANA DE LA

MADERA 2019

ARQUITECTURA - DISEÑO - INGENIERÍA - INNOVACIÓN - EMPRENDIMIENTO



Equipo #DIS982

EQUIPO #DIS982

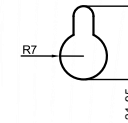
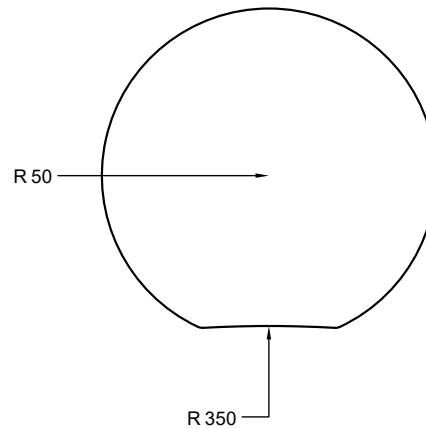
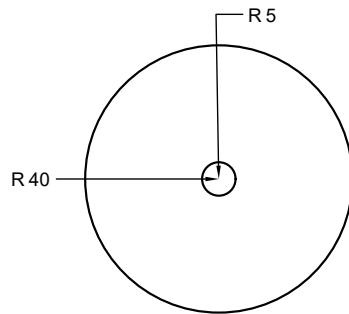
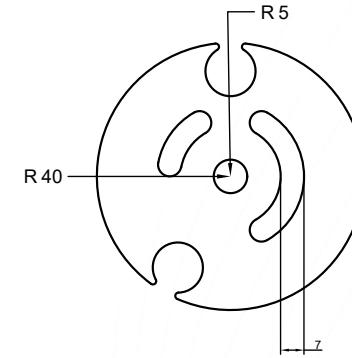
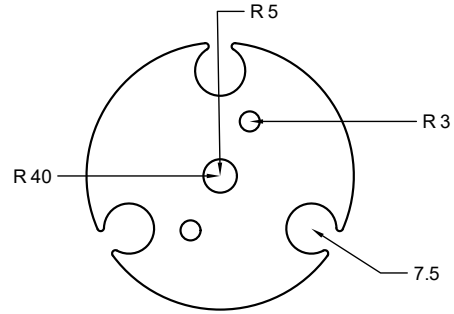
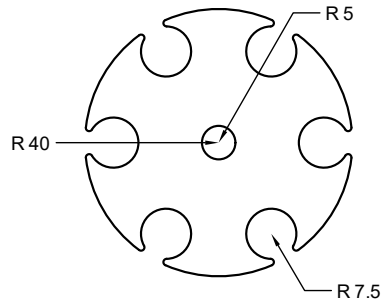
fluxdo

Fluxdo es un juego de carácter dual, donde cada jugador tiene una cantidad determinada de fichas. Uno deberá trasladar las suya de un extremo a otro antes que su adversario. El primero que lo logre gana.



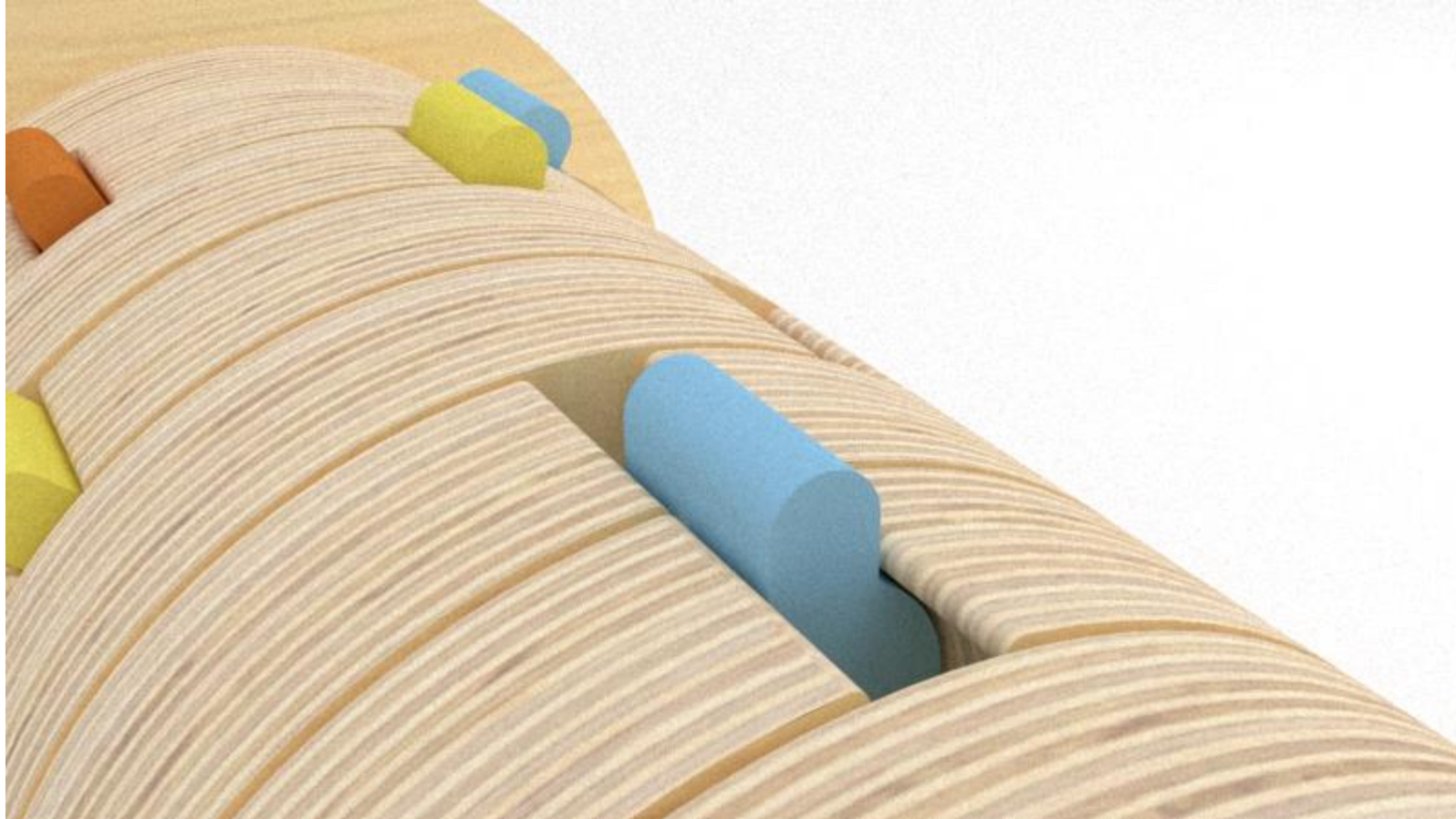
EQUIPO #DIS982

FLUXDO



EQUIPO #DIS982

FLUXDO



EQUIPO #DIS982

FLUXDO



EQUIPO #DIS982

FLUXDO



EQUIPO #DIS982

FLUXDO



EQUIPO #DIS982

FLUXDO



EQUIPO #DIS982

FLUXDO

