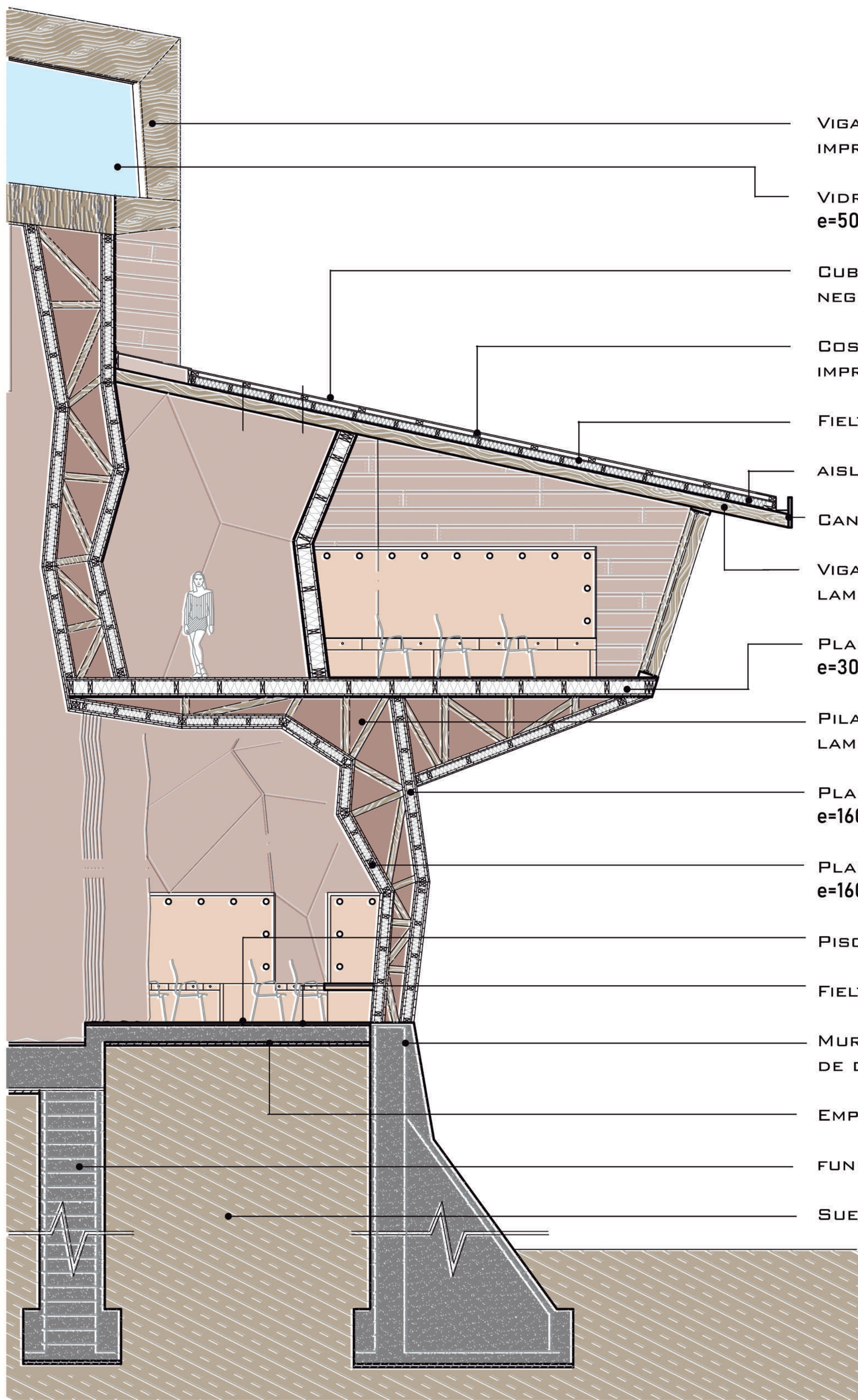
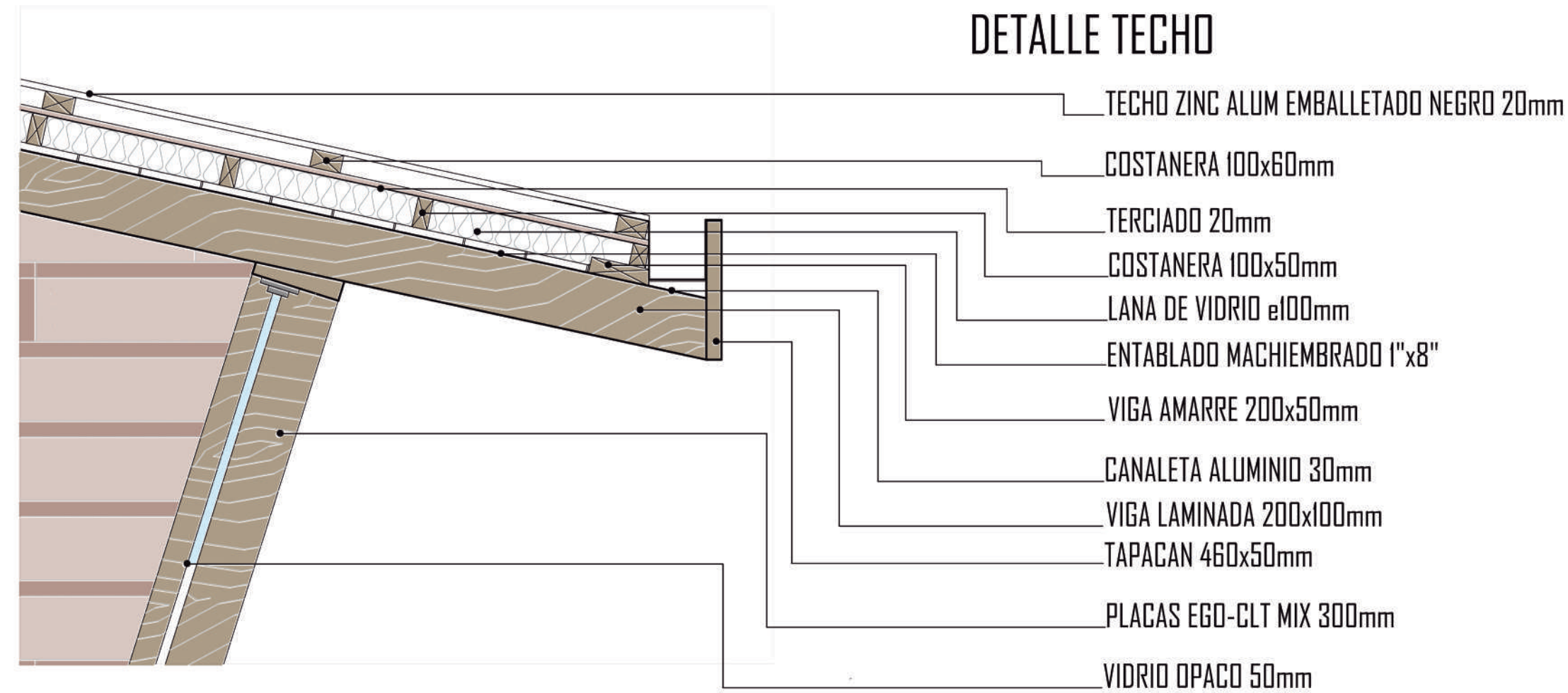


ESCANTILLÓN
ESC. 1:50



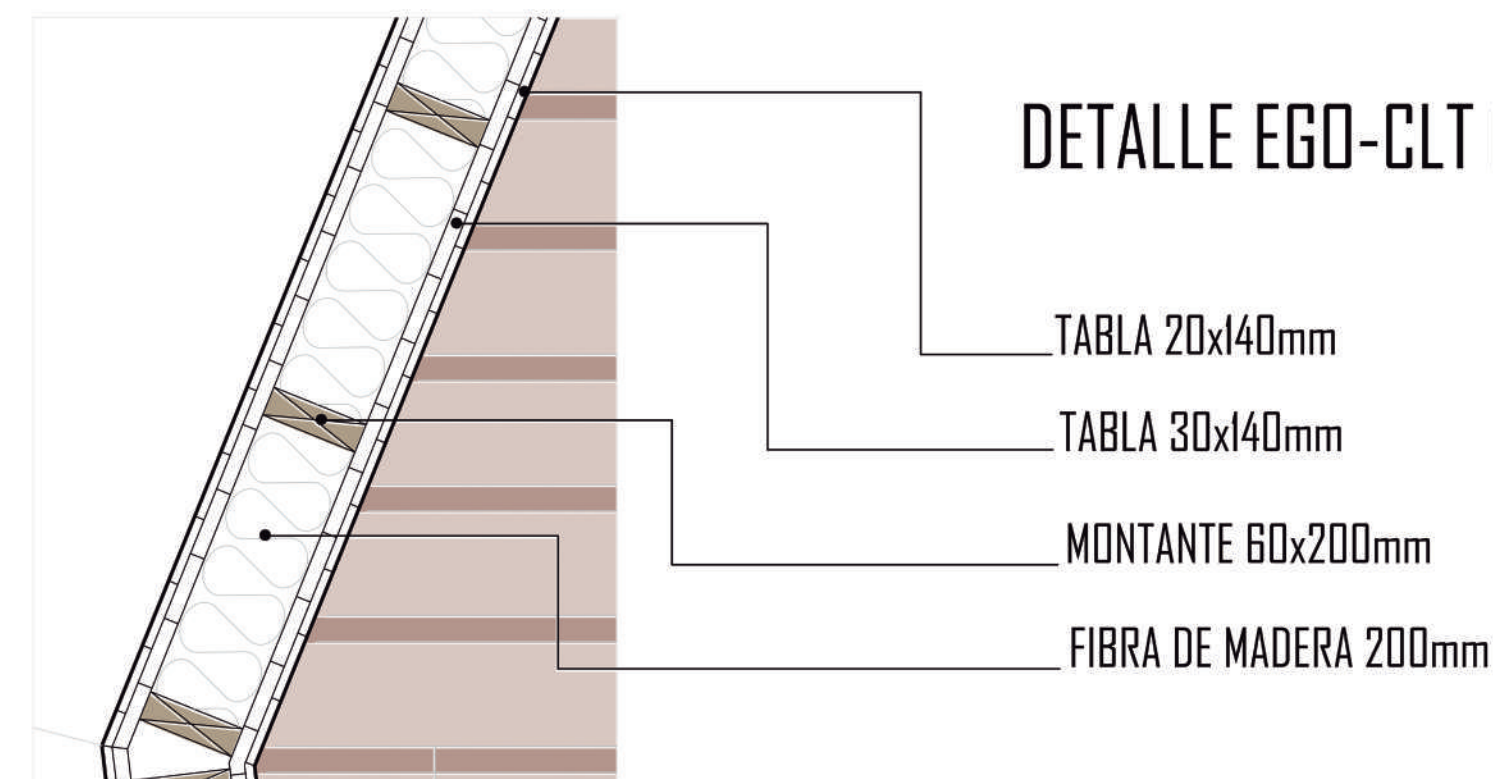
- VIGA MADERA LAMINADA IMPREGNADA 300x900mm
- VIDRIO OPACO DOBLE PANEL e=50mm
- CUBIERTA ZINC ALUM PREPINTADO NEGRO e=20mm
- COSTANERA MADERA LAMINADA IMPREGNADA e=100x150mm
- FIELTRO ASFÁLTICO LISO 10/40
- AISLANTE MINERAL
- CANALETA AGUAS LLUVIAS GALV.
- VIGA EST. CUBIERTA MADERA LAMINADA e=200x150mm
- PLACA EGO-CLT MIX PISO e=300mm
- PILAR RETICULADO MADERA LAMINADA IMPREGNADA
- PLACA EGO-CLT MIX EXTERIOR e=160mm
- PLACA EGO-CLT MIX INTERIOR e=160mm
- PISO MADERA
- FIELTRO ASFÁLTICO LISO 10/40
- MURETE FUNDACIÓN MITIGADOR DE DESASTRE H.A. H=30
- EMPLANTILLADO HORMIGÓN H=15
- FUNDACIÓN PUNTUAL H.A. H=30
- SUELO COMPACTADO

DETALLE TECHO



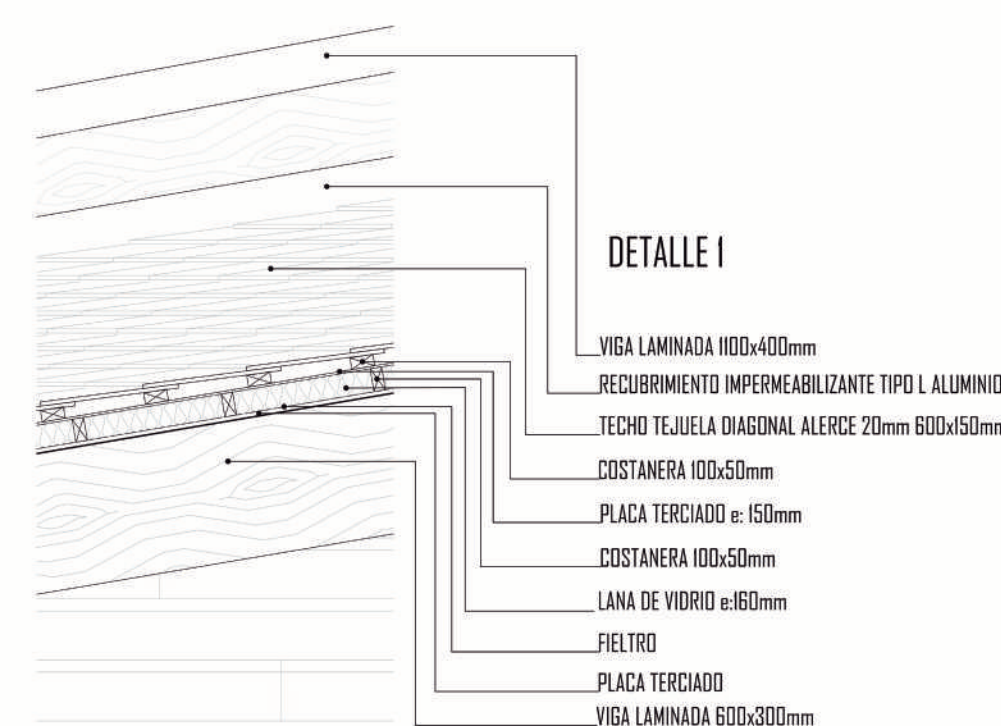
- TECHO ZINC ALUM EMBALLETADO NEGRO 20mm
- COSTANERA 100x60mm
- TERCIADO 20mm
- COSTANERA 100x50mm
- LANA DE VIDRIO e100mm
- ENTABLADO MACHIEMBRADO 1"x8"
- VIGA AMARRE 200x50mm
- CANALETA ALUMINIO 30mm
- VIGA LAMINADA 200x100mm
- TAPACAN 460x50mm
- PLACAS EGO-CLT MIX 300mm
- VIDRIO OPACO 50mm

DETALLE EGO-CLT MIX 300



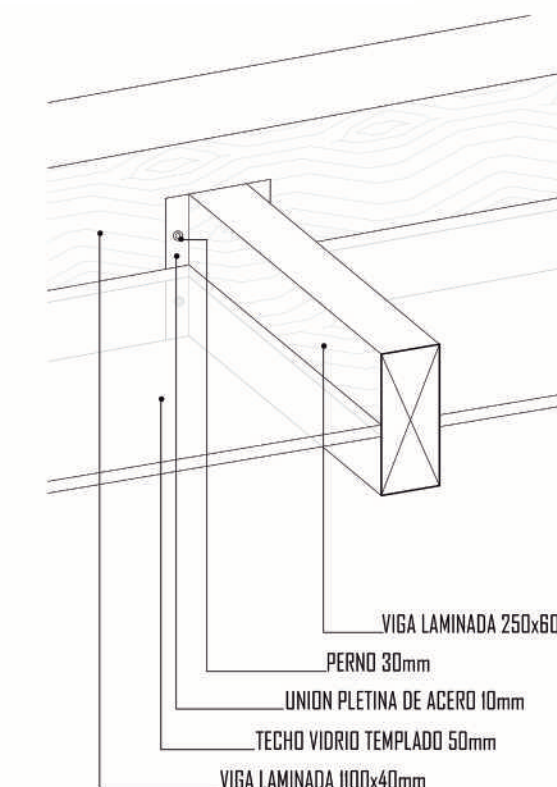
- TABLA 20x140mm
- TABLA 30x140mm
- MONTANTE 60x200mm
- FIBRA DE MADERA 200mm

DETALLE 1



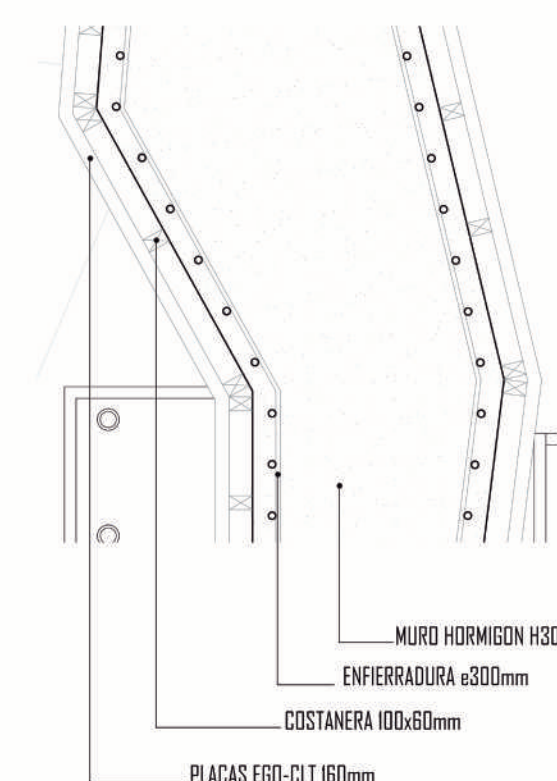
- VIGA LAMINADA 100x400mm
- RECUBRIMIENTO IMPERMEABILIZANTE TIPO L ALUMINIO
- TECHO TEJUELA DIAGONAL ALERCE 20mm 600x150mm
- COSTANERA 100x50mm
- PLACA TERCIADO e=150mm
- COSTANERA 100x50mm
- LANA DE VIDRIO e=160mm
- FIELTRO
- PLACA TERCIADO
- VIGA LAMINADA 600x300mm

DETALLE 2



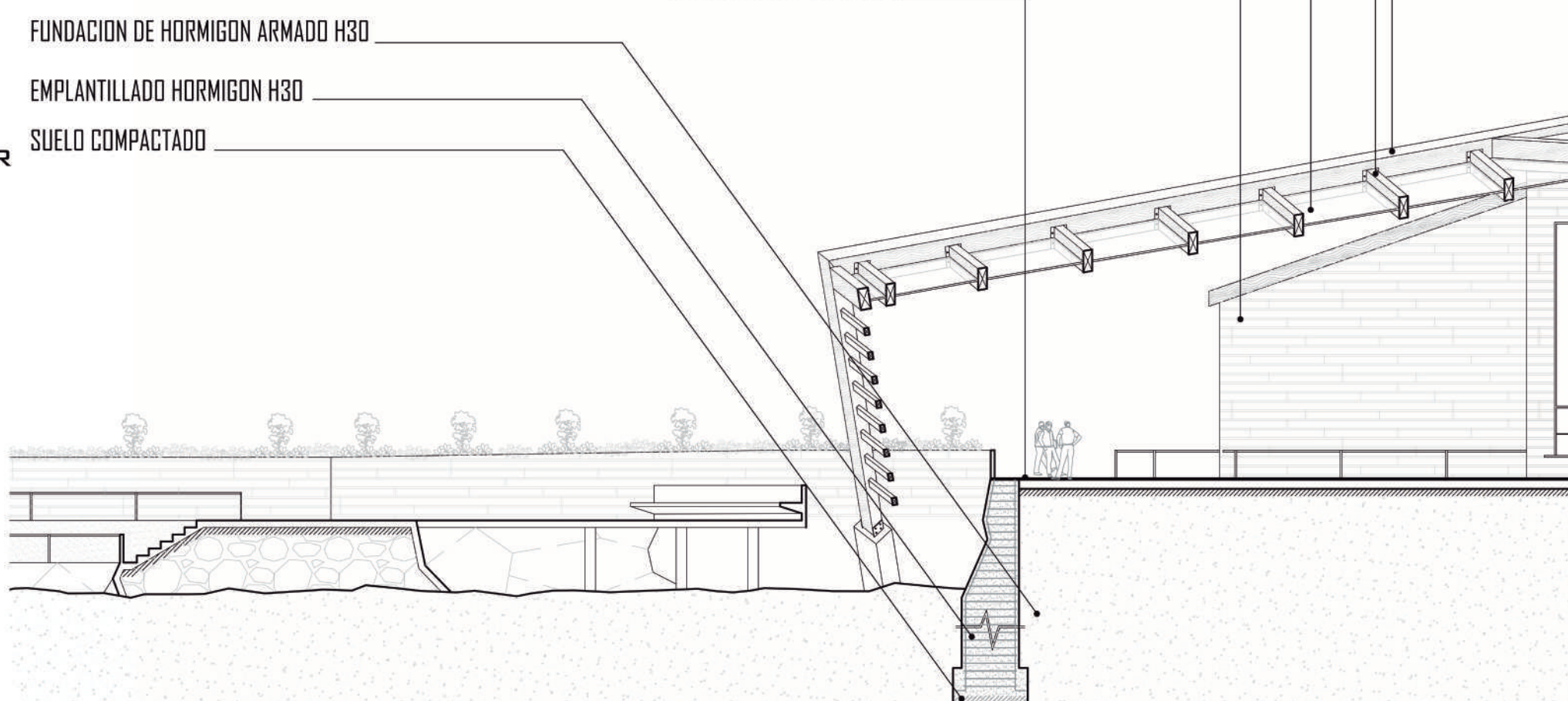
- VIGA LAMINADA 250x600mm
- PERNO 30mm
- UNION PLETINA DE ACERO 10mm
- TECHO VIDRIO TEMPLADO 50mm
- VIGA LAMINADA 100x40mm

DETALLE 3



- MURO HORMIGÓN H30
- ENFERREDURA e300mm
- COSTANERA 100x60mm
- PLACAS EGO-CLT 160mm

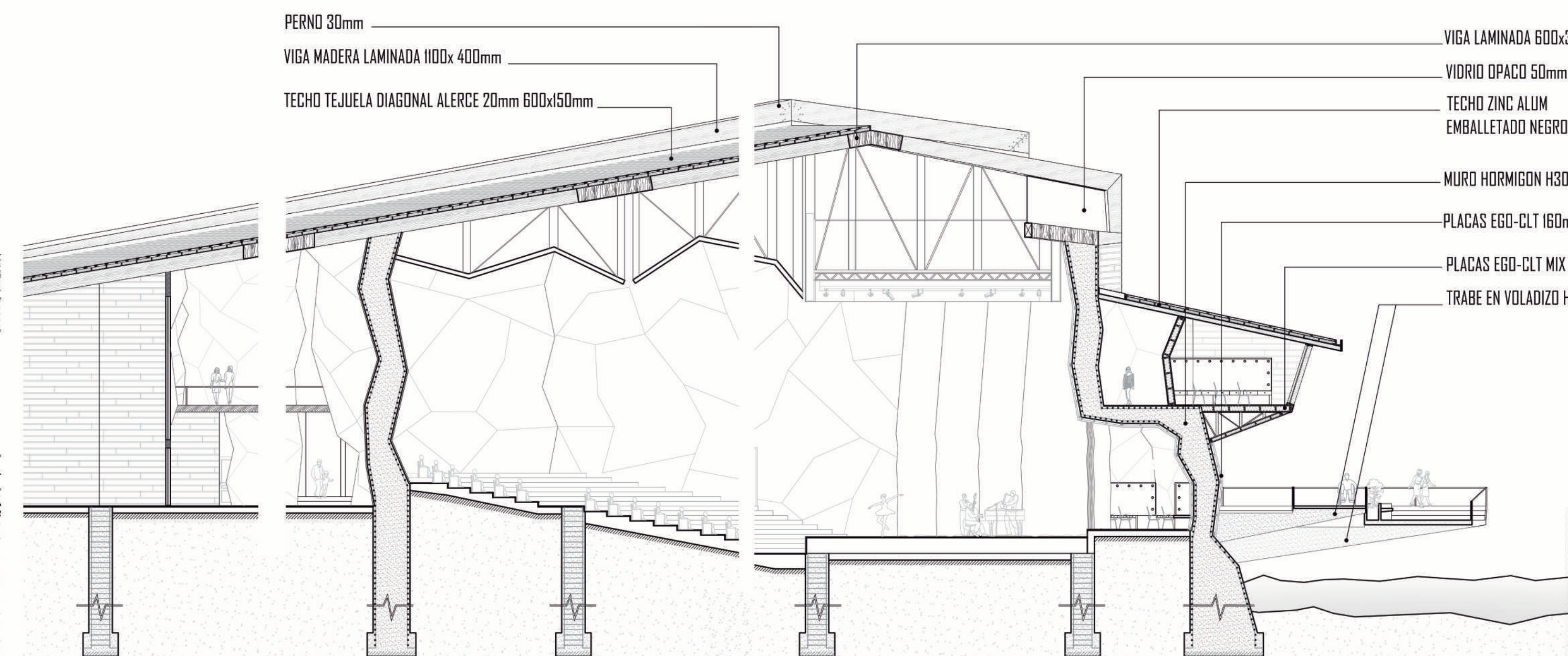
- VIGA MADERA LAMINADA
- TECHO VIDRIO TEMPLADO 50mm
- PLACAS CLT MIX 300mm madera contralaminada
- PISO HORMIGÓN EXPUESTO



- FUNDACION DE HORMIGÓN ARMADO H30
- EMPLANTILLADO HORMIGÓN H30
- SUELO COMPACTADO

CORTE CONSTRUCTIVO
ESC. 1:75

- PERNO 30mm
- VIGA MADERA LAMINADA 1100x 400mm
- TECHO TEJUELA DIAGONAL ALERCE 20mm 600x150mm



- VIGA LAMINADA 600x300mm
- VIDRIO OPACO 50mm
- TECHO ZINC ALUM EMBALLETADO NEGRO 20mm
- MURO HORMIGÓN H30
- PLACAS EGO-CLT 160mm
- PLACAS EGO-CLT MIX 300mm
- TRABE EN VOLADIZO HORMIGÓN