



Revestimiento exterior
1 fachada ventilada entablado de madera

Estructura
Madera impregnada IPB, aserrada y cepillada de pino radiata (cepillado seco)
2a 2" x 2" (41x41mm)
2b 2" x 3" (41x65mm)
2c Pieza modificada
2d 2" x 4" (41x82mm)
4 Placa OSB, e:11mm
Tablero de CLT estructural
6 CLT, 7 capas, e:210mm

Barreras
3a Membrana asfáltica
3b Barrera de aire (viento)
3c Polietileno

Aislacion
5a Lana mineral, e:80mm
5b Aislacion Rigida, e:60mm
5c Aislacion Acustica, e:60mm
5d Aislacion Rigida, e:30mm
5e Poliestireno XPS

Revestimiento Interior
7 Placa yeso cartón, e:15mm

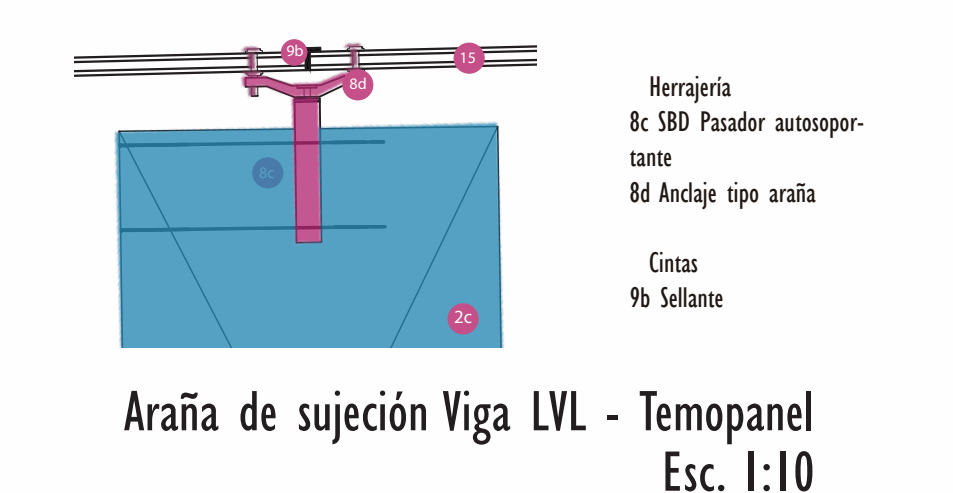
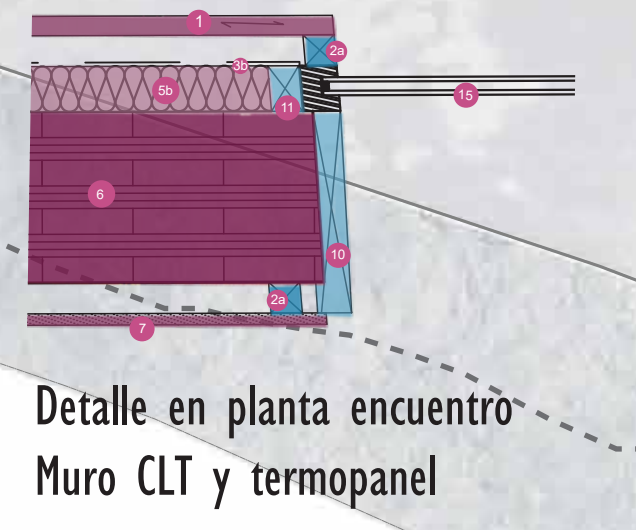
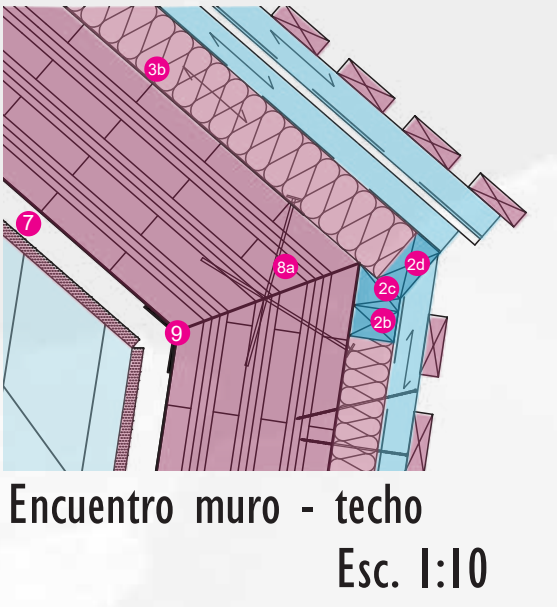
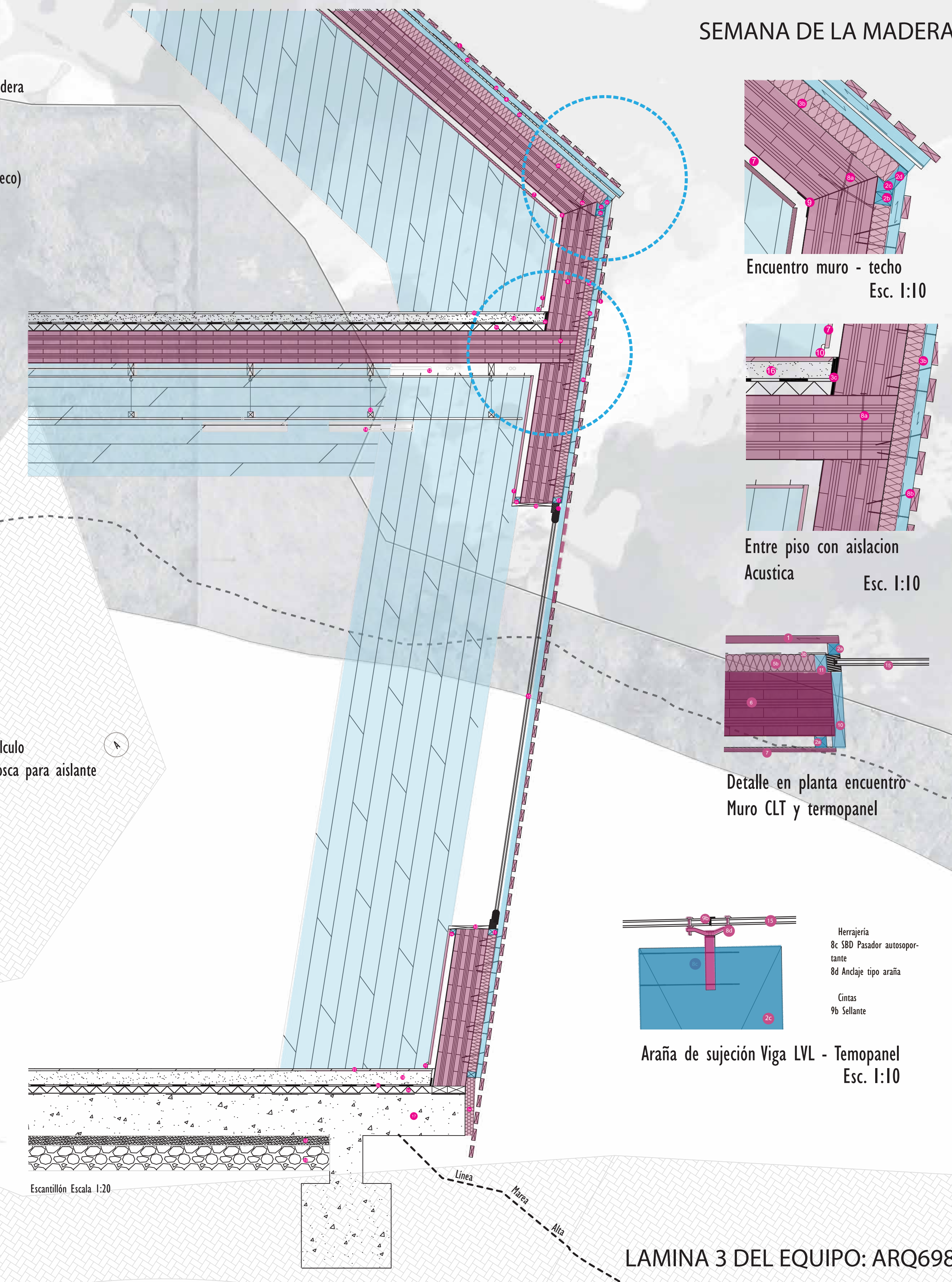
Herrajería
8a Tornillo estructural sometido a calculo
8b Tornillo DGZ conector de doble rosca para aislante

Cintas
9 Cinta de hermeticidad

10 Guardapolvo
11 Terminación de piso
12 Conductos eléctricos
13 Tensor soporte techo falso
14 Iluminación
15 Ventanas termopanel

Hormigón
16 Hormigón h-10
17 Hormigón h-25

Fundaciones
18 Arena



Herrajería
8c SBD Pasador autosoportante
8d Andaje tipo araña
Cintas
9b Sellante