



CONCURSO ARQUITECTURA

XIV CONCURSO ARQUITECTURA 2019

TEATRO: MADERA Y BORDE

El XIV concurso de Arquitectura Madera 21 de CORMA 2019, invita a diseñar un teatro contemporáneo en madera inserto en una condición de borde, llamando a resolver su emplazamiento, programa y su diseño desde la técnica del material. El anteproyecto considera un cuerpo arquitectónico capaz de alojar muestras flexibles de teatro, música o manifestaciones culturales diversas de cada lugar.

SEMANA DE LA

MADERA 2019

ARQUITECTURA - DISEÑO - INGENIERÍA - INNOVACIÓN - EMPRENDIMIENTO



Equipo #688



PABELLÓN PLAZA DEL LAGO

FUERTO VARAS, REGIÓN DE LOS LAGOS

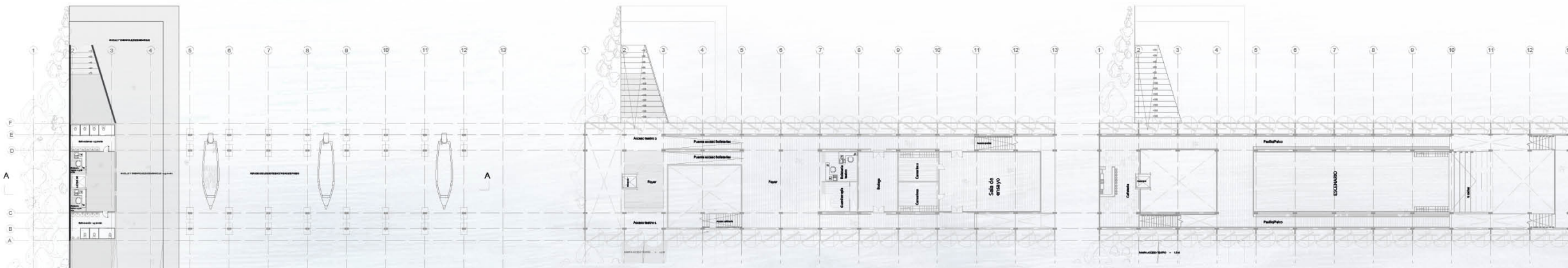


ARQ 688

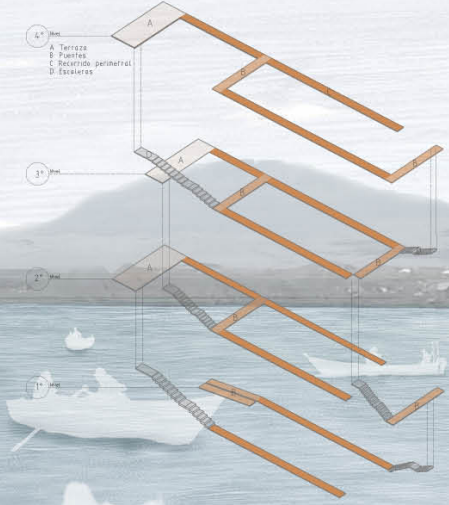
PLANTA PRIMER NIVEL 1/200

PLANTA SEGUNDO NIVEL 1/200

PLANTA TERCER NIVEL 1/200



ESTRATEGIA DE CIRCULACIÓN



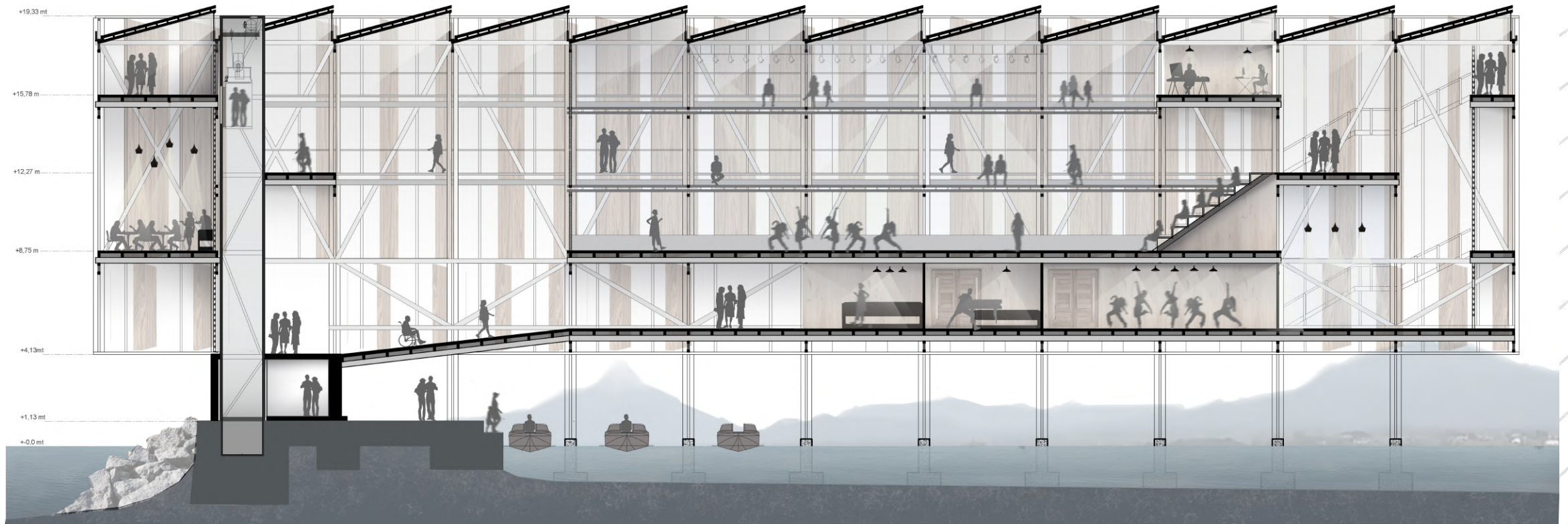
VIGEN EXTERIOR PABELLÓN DE/DE EL VUELLE PREEXISTENTE PEDRAPLEN

ARQ 688

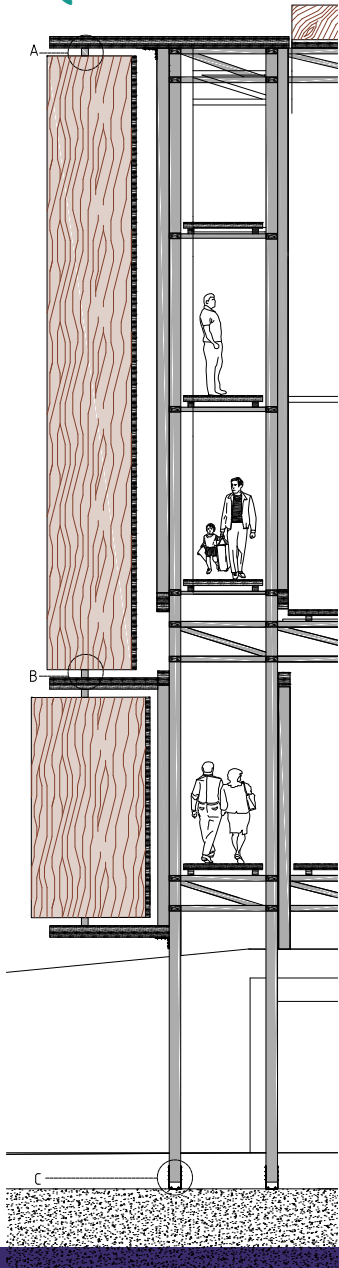
SEMANA DE LA
MADERA 2019
 ARQUITECTURA - DISEÑO - INGENIERIA - INNOVACIÓN - EMPRENDIMIENTO

MADERA21
 de CORMA

EQUIPO #688



EQUIPO #688



DETALLE EJES MUROS PIVOTANTES

