



Baterías recargables

Ventajas:

- Fácil uso.
- Son intuitivos.



Maceta inteligente

Ventajas:

- Auto regado.
- En conjunto de una app.
- Luces.
- Medidor de humedad.



Figura geométrica

Ventajas:

- Minimalista.
- Juntas se puede crear un diseño mas completo.



Repisa

Ventajas:

- Mas espacio para tener cosas.
- Son decorativas.
- Intuitivas.
- Sirven para ahorrar espacio.

BENCHMARKING Referentes



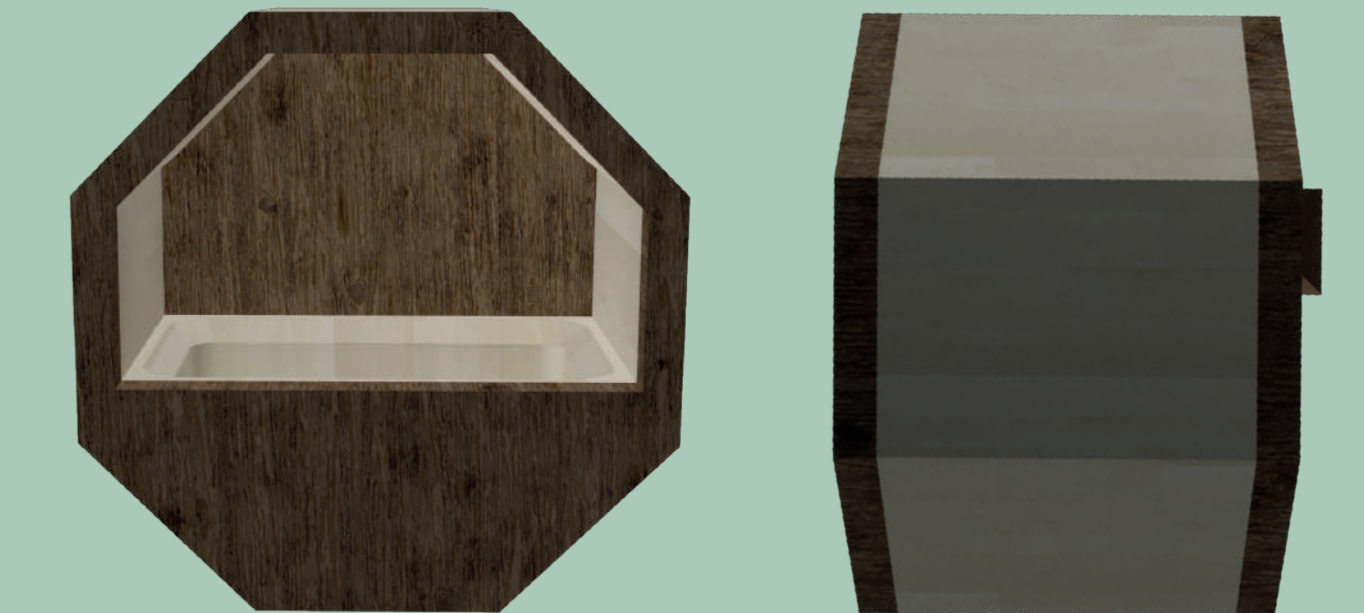
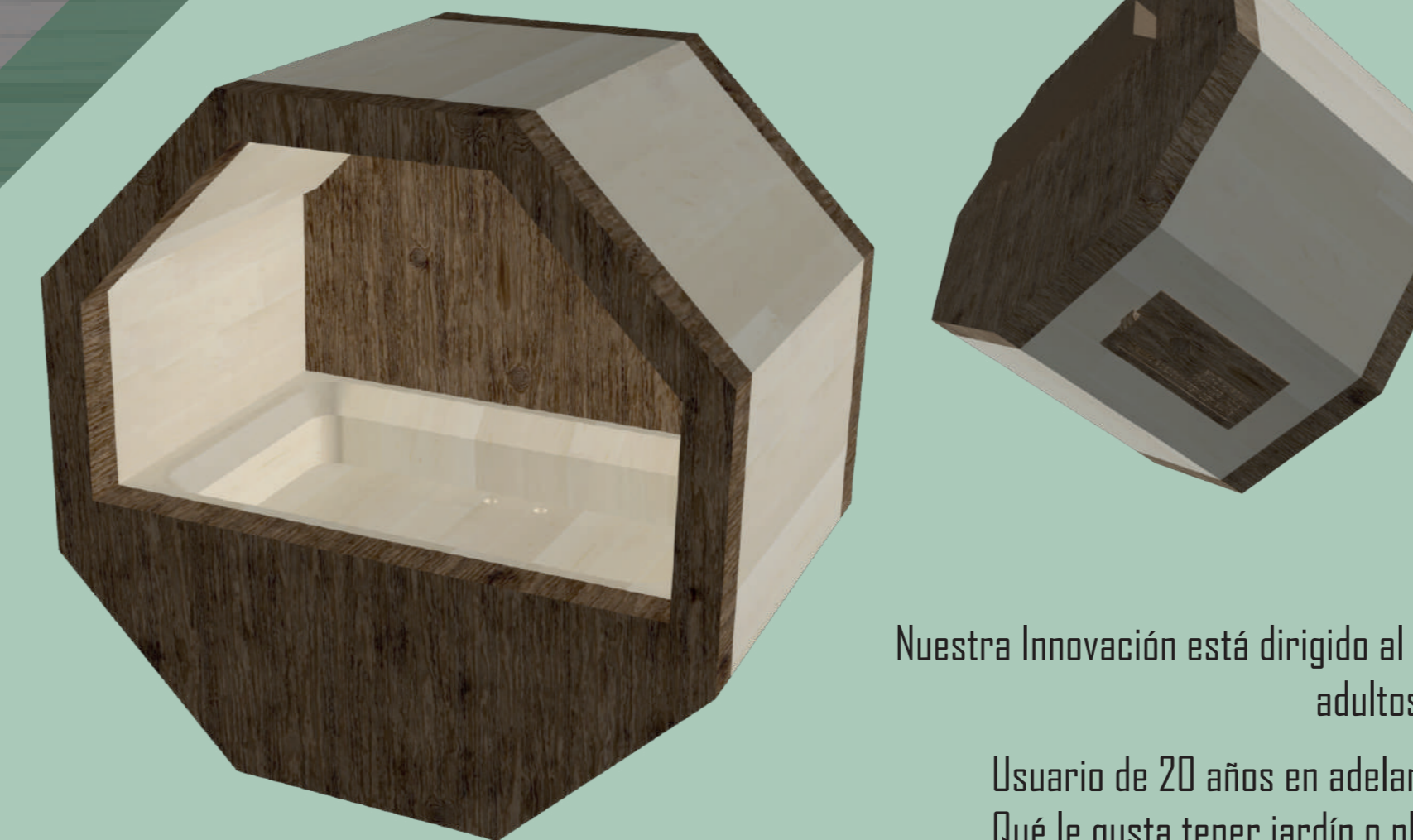
Un producto que quiere lograr traer el entorno natural al interior del hogar. Este jardín que diseñaremos no sólo tendrá la función de ser algo estético y bueno para el medio ambiente, sino que también agregaremos una función extra para complementar el producto. El jardín en seco estará determinado por los referentes elegidos, ya sea en forma, función y tamaño, no requiera de agua para regar la planta que se utilizarán en el producto. Por último, el material que se utilizará será solo madera.

Ecosuppot LED es un asistente de plantas interiores, este dispositivo conserva la forma típica de un accesorio de pared octagonal pero con la gran función de asistir a las personas al momento de regar sus plantas, a que se refiere esto, **Ecosuppot LED** posee una luz integrada que mientras se mantenga encendida significará que tu planta sigue húmeda, al momento de apagarse significará que la planta bajo los niveles necesarios de humedad.

Ecosuppot LED crea un hábito en base a la necesidad de la planta, y también porque mezcla un mueble ordinario con la función de que te avisa las necesidades de esta.

PROBLEMÁTICA

La problemática general del proyecto es el uso excesivo del agua, con esto empeorando el medio ambiente y no utilizando el agua para fines más importantes. Los efectos del cambio climático han cambiado la forma de pensar sobre los jardines. Como problema principal está la sequía en ciertos lugares, por eso se lleva a cabo la innovación y tendencia de crear "jardines en seco".



DEFICIÓN DEL USUARIO

Nuestra Innovación está dirigida al tipo de usuario que presenta problemas de espacio en su departamento o casa pequeña. Mayormente esto entra desde los adultos hasta los adultos mayores. Personas de entre 16 años en adelante, el producto servirá para hombres y mujeres. Usuario con un estilo sencillo y minimalista.

Usuario de 20 años en adelante.
 Qué le gusta tener jardín o plantas.
 Le incomoda el poco espacio y no tener uno con naturaleza.
 Siente la falta de plantas en su lugar de espacio.
 Se caracteriza por preocuparse de su entorno y en el medio ambiente.
 Viven en departamentos o casas pequeñas.
 Ubicados en cualquier lugar del mundo.

Mujer u hombre.
 Con un nivel de educación profesional, estudiante o dueño@ de casa.
 Con un ingreso económico medio.
 Residencia en la ciudad, con falta de áreas verdes.
 Persona de una clase social media.
 Persona con una conducta de cuidar el medio ambiente.

INTEGRANTES
 ASIGNATURA Daniel Acuña / Camila Oyarzo
 Taller de sistemas de productos
 DOCENTE Marcelo Vivanco
 CARRERA Diseño Industrial
 INSTITUCIÓN DUOC UC Sede San Carlos de Apoquindo
 CODIGO DIS1213
 LAMINA 1



Ecosuppot LED

