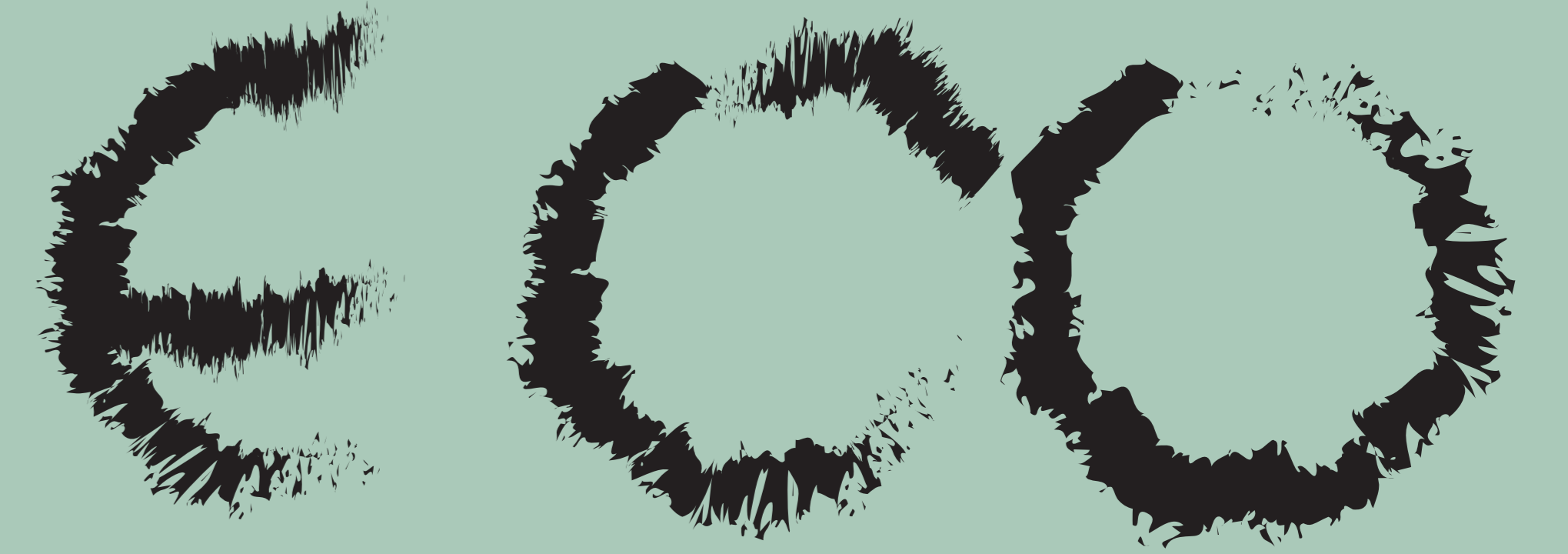
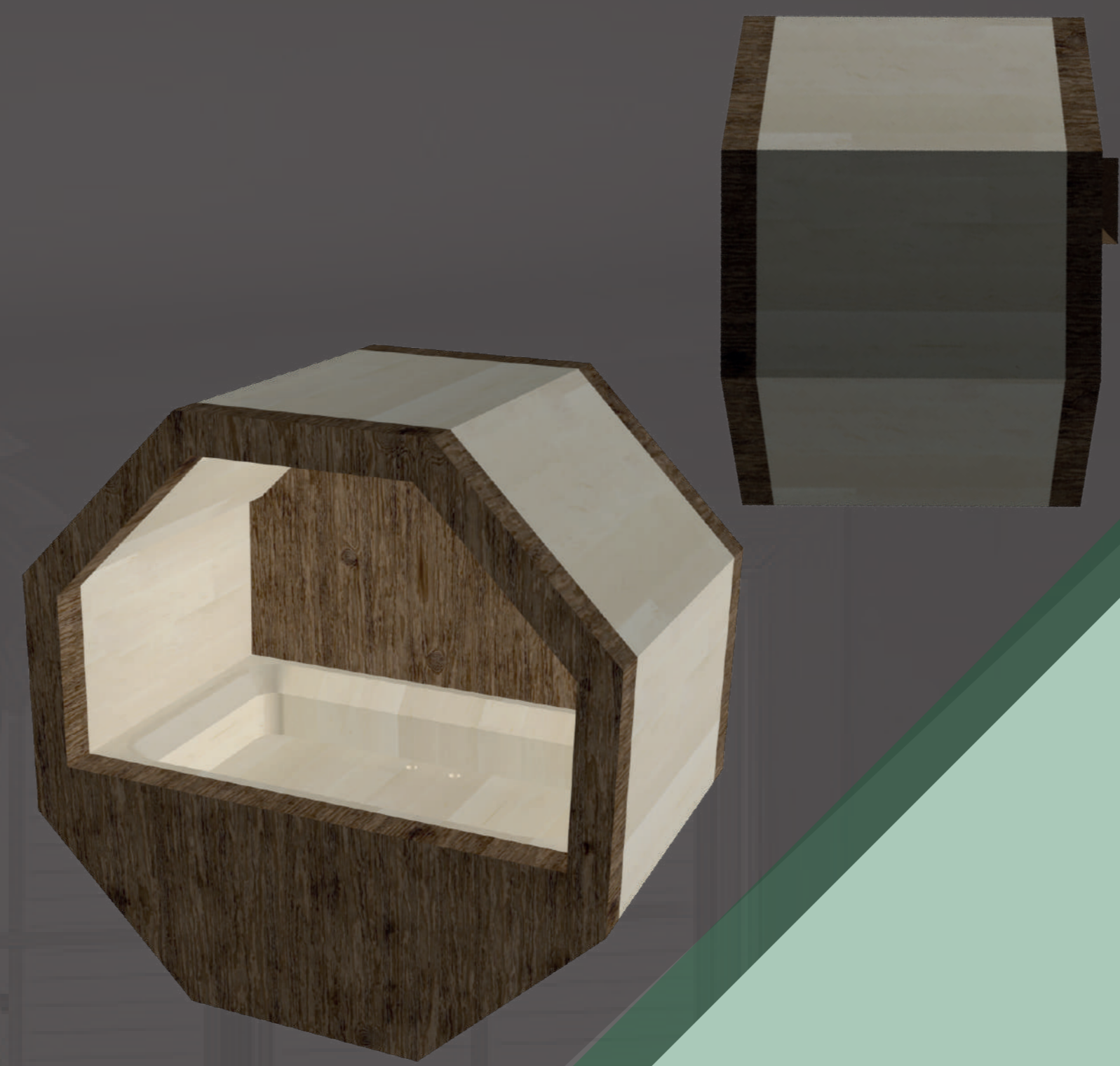
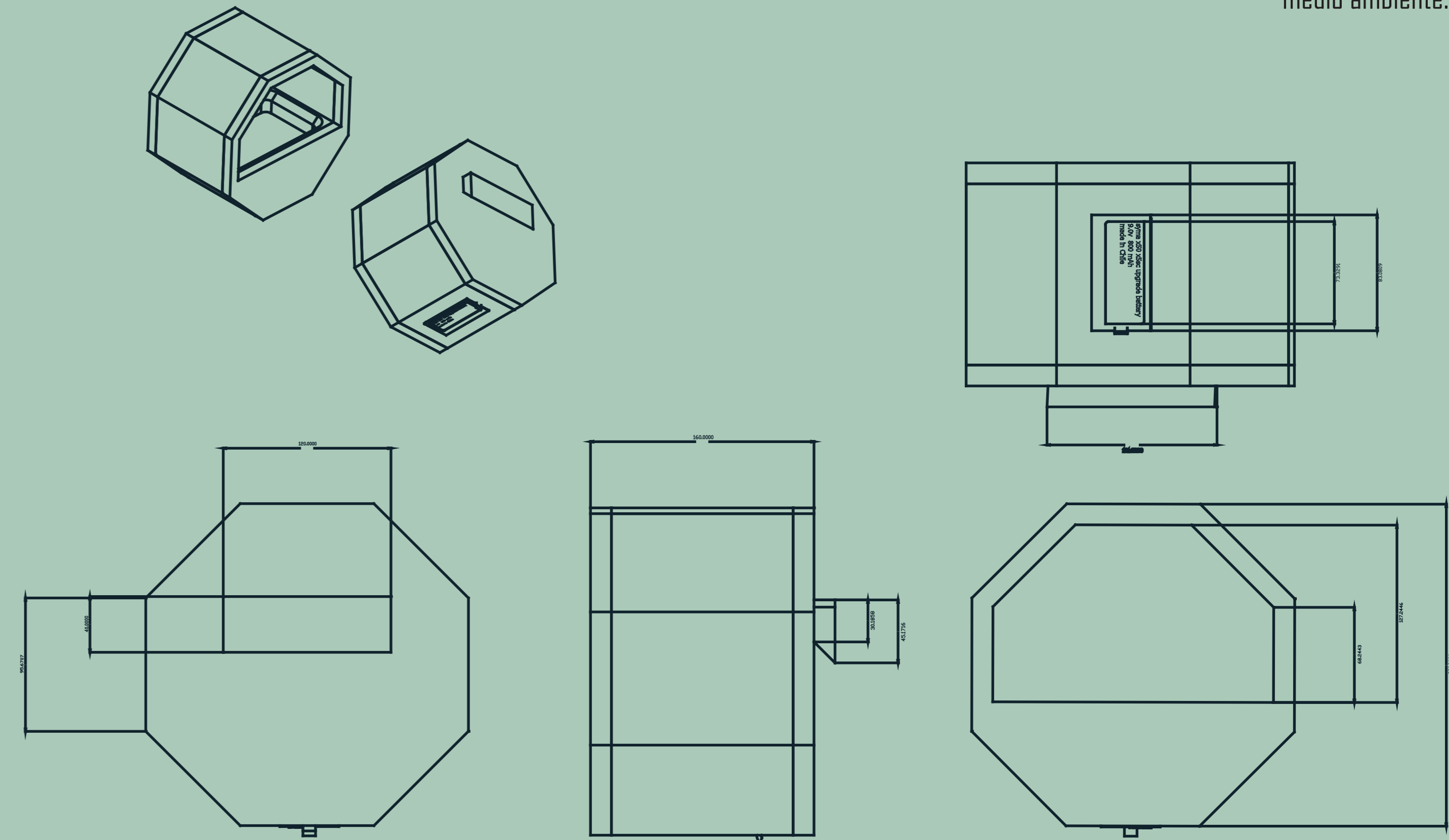
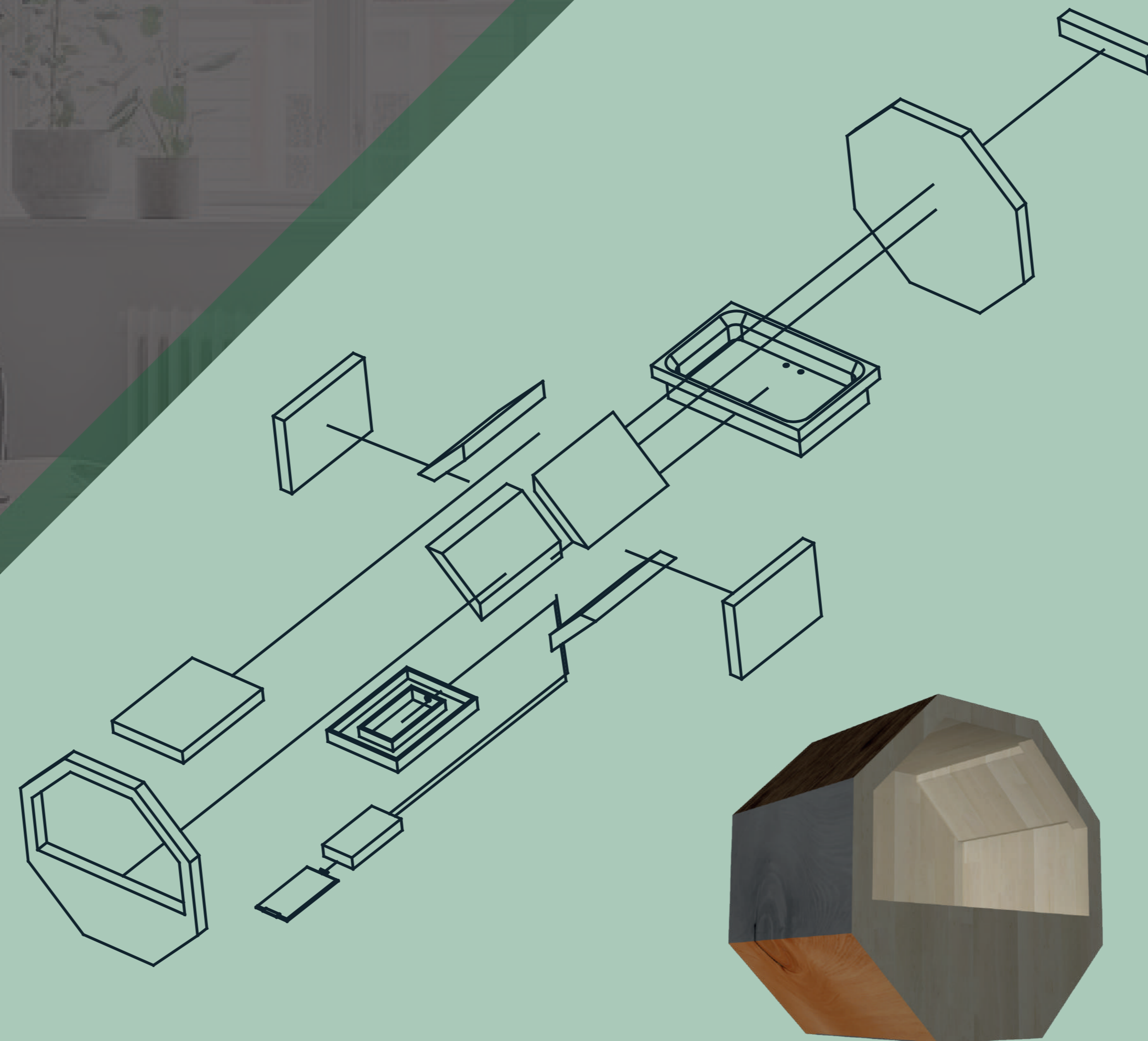
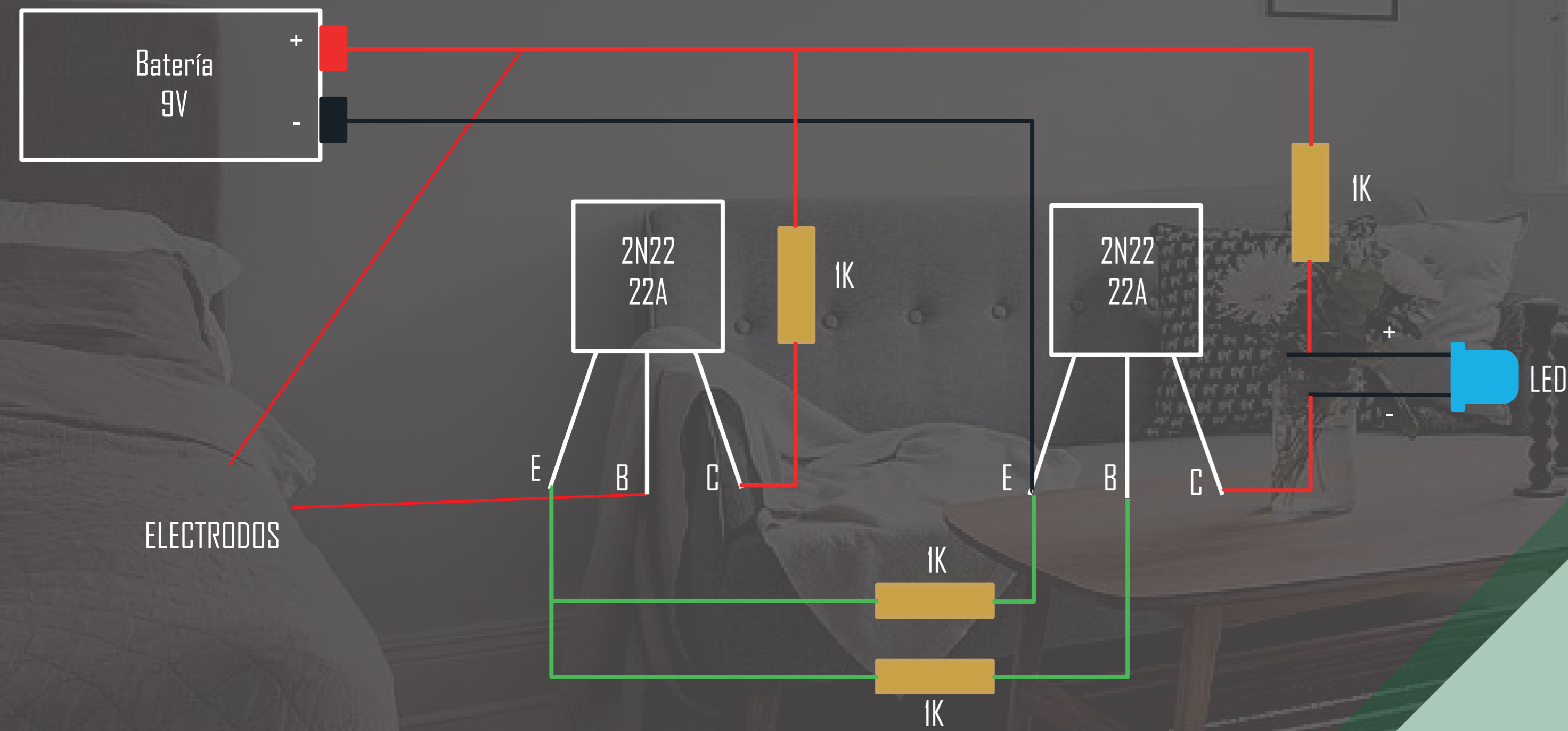


## Acciones estrategicas

Intuitivo	Fácil limpieza	Variedad de colores	Resistencia	Variedad de tamaños	Reciclable
Analizar las variedades de formas de instalar un mueble de pared.	Estudiar las cualidades superficiales de la madera.	Estudiar los colores de las luces para cada función.	Estudiar los componentes del funcionamiento para obtener un producto liviano.	Investigar los tamaños más adecuados para el usuario.	Investigar en empresas las sobras del material elegido.
Investigar las maneras más sencillas de uso.	Analizar los tipos de maderas impermeables.	Estudiar los colores que mas desean los usuarios.	Analizar los tipos de maderas impermeables.	Analizar la forma más adecuada para el producto.	Investigar los componentes reciclables del funcionamiento.
Analizar las funciones mas importantes para una planta.	Utilizar materiales con certificaciones.		Estudiar las cualidades internas de la madera.		Analizar el producto para lograr una economía circular.
			Analizar los componentes extra para la estabilidad del producto de pared.		



Nuestra propuesta final cambio 3 veces su forma, pero con un análisis mas profundo se pudo llegar a esta forma, un poco más amigable y conocida pero, atractiva y con una función para ayudar a las personas a mantener el cuidado de sus plantas. Nuestro proyecto entra en el área decorativa y funcional, la oportunidad de diseño que tenemos es aprovechar el espacio de una pared para decorarla y hacerla cumplir una función necesaria para las plantas o el medio ambiente.



INTEGRANTES  
ASIGNATURA  
DOCENTE  
CARRERA  
INSTITUCIÓN  
CODIGO  
LAMINA

Daniel Acuña / Camila Oyarzo  
Taller de sistemas de productos  
Marcelo Vivanco  
Diseño Industrial  
DUOC UC Sede San carlos de apoquindo  
DIS1213  
3



**Duoc UC**

