

CORKSH

PROYECTO CORMA

INTRODUCCIÓN

En este desafío nos unimos a la semana de la madera creada por **CORMA** (empresa enfocada en lo sustentable y el medio ambiente) que invita a diseñadores, ingenieros, arquitectos, artistas y estudiantes a participar de su concurso.

A nosotros como estudiantes se nos fue dada la misión de diseñar un producto (decoración o funcional) en base a madera.

Para esto dividimos nuestro proyecto en 5 etapas:

1

La primera en donde se investiga dentro de el mercado actual para así tener conocimiento de lo que vende, las fallas y las principales competencias que tenemos.

2

La segunda etapa en donde acudimos a los posibles usuarios de nuestro futuro producto, para ello usamos encuestas y creamos un perfil de usuario.

3

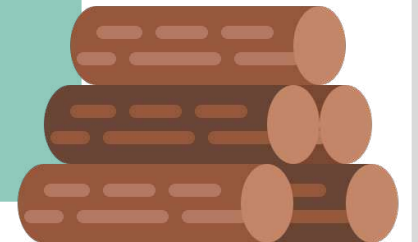
La tercera etapa se concreta una propuesta y se comienza a analizar referentes y antecedentes.

4

Cuarta etapa, en ella se muestra los primeros bocetos de el producto y empieza a tomar una forma más concreta.

5

La quinta y última etapa podemos ver el producto final y su formato de venta.

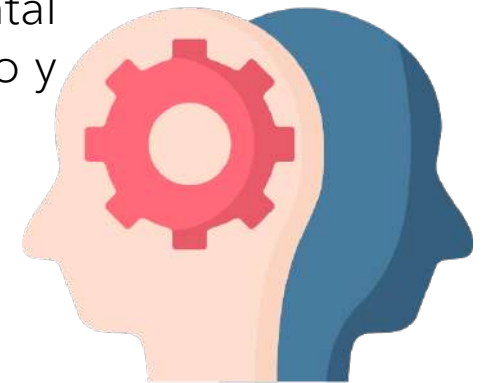


PROBLEMÁTICA

Para este proyecto hemos elegido una necesidad en un usuario objetivo, es por eso que nos enfocaremos en la comodidad dentro del hogar por el gran tiempo que pasamos en éste debido a la pandemia mundial por Covid-19.

Durante esta nueva realidad que ha vivido la mayor parte de el mundo, en la que tuvimos que adecuarnos a un cambio brusco en nuestro diario vivir, se nos han presentado nuevos retos día a día con cosas tan simples como el ejercicio que se podía realizar con solo caminar de un lugar a otro durante el día.

Esto sumado al exceso de tiempo sentado en sillas que están diseñadas para ser usadas por un corto plazo, demasiadas horas en el computador, televisión o celular y la posibilidad de estar acostados por más tiempo generan una gran carga tanto mental como física. Es por esto que el principal foco de nuestro proyecto será el confort físico y mental del usuario.



PROBLEMA A RESOLVER

Como conclusión vemos que gran mayoría de los usuarios trabaja más de 4 horas diarias (incluso más de 8) lo que provoca estrés en las personas y quita gran parte del día. Esto convierte el hogar en un lugar estresante y no de descansa como debe ser.

Para eso debemos buscar una manera en la que el usuario este cómodo y a la vez se bajen sus niveles de estrés físico y mental provocados por trabajo o bien las clases.

**LIBERAR
ESTRÉS**

**CANALIZAR
EMOCIONES**

**CREAR UN
AMBIENTE
COMODO**



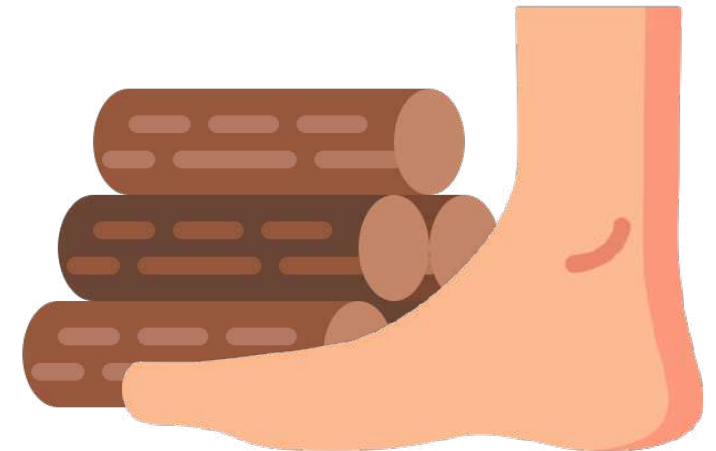
PROPUESTAS

Queremos crear un producto que a simple vista sea muy sencillo pero que a la vez proporcione las características que mencionamos anteriormente (comodidad y baja del estrés).

Para esto hemos querido desarrollar un producto que fuese utilizado dentro del hogar con utilidad diaria.

Concluimos que un calzado era una buena solución ya que es de uso diario, ya sea este una zapatilla, pantuflas, chalas, etc.

El beneficio de esto es que absorbe la humedad que ayuda a disminuir la actividad del sistema nervioso simpático, responsable de las respuestas al estrés en las personas.

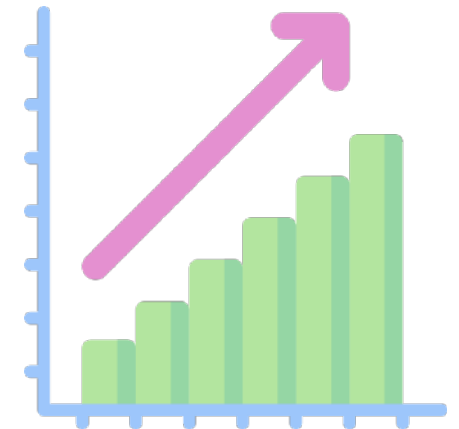


BENEFICIOS

Los beneficios de hacer un calzado en base a madera es que la tecnología a descubierto una cantidad de biomateriales que nos ayudarán a proporcionar las mismas cualidades y comodidades de plásticos, cueros, telas, etc.

Los materiales utilizados serán en un 100% bio y esperamos que al menos el 50% reciclado, también que el usuario pueda devolver el producto al fabricante así en un plazo de 1 año y medio a 2 años volver a reciclar los materiales para realizar nuevos calzados y disminuir la huella de carbono.

La madera también es un excelente para controlar los niveles de humedad al absorber y liberar la humedad que se encuentra en el aire interior, esto beneficia directamente al usuario tanto corporal como mentalmente.



MATERIALES Y PROCESOS



El corcho es la corteza del alcornoque un tejido vegetal que en botánica se denomina felema y que recubre el tronco del árbol.

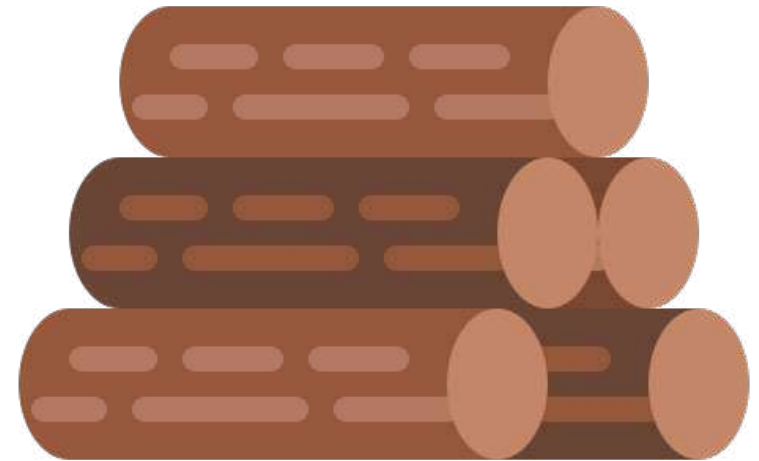
Este biopolímero es ligero, elástico, aislante, produce calor, bajo contenido de agua, entre otros.



uskin es un material 100% vegetal, proveniente de una especie de hongo parasitario que crece de forma salvaje en los bosques subtropicales. Su consistencia y texturas van desde la suavidad de la superficie, muy similar al ante, hasta a parte un poco más dura que recuerda al corcho.



El caucho es un polímero elástico que surge como una emulsión lechosa (conocida como látex) en la savia de varias plantas, pero que también puede ser producido sintéticamente.



RENDER DEL PRODUCTO



MODO DE VENTA



CONCLUSIÓN

En conclusión este proyecto no hizo darnos cuenta del valor que tiene la madera, como materia prima y en este caso como método para desestresar el cuerpo y la mente.

También rescatamos la tremenda importancia que tiene la madera dentro de el medio ambiente y dentro de nuestra vida, los arboles son una parte indispensable para que podamos vivir y es nuestro deber no explotar este recurso.

Con innovaciones como la que logramos en este proyecto ayudamos a crear un futuro con producto cada vez más sustentables y que pueden mantener un ciclo positivo dentro del sistema.

Finalmente invitamos a que siga explorando para conseguir alternativas sustentables y naturales a productos de fabricación plástica nociva para el ambiente, de nosotros depende mantener un mundo habitable para las próximas generaciones.

