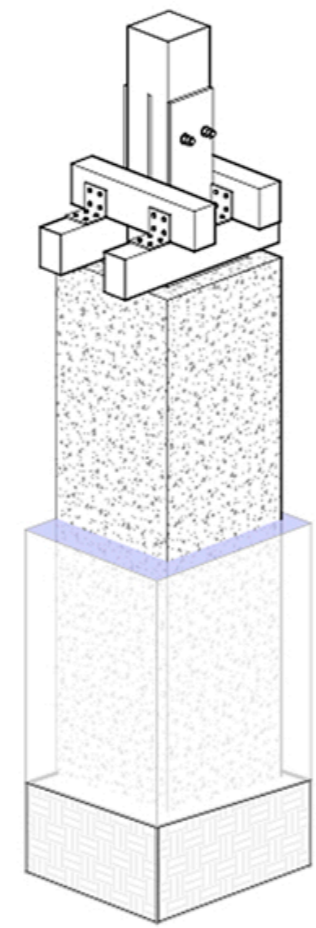
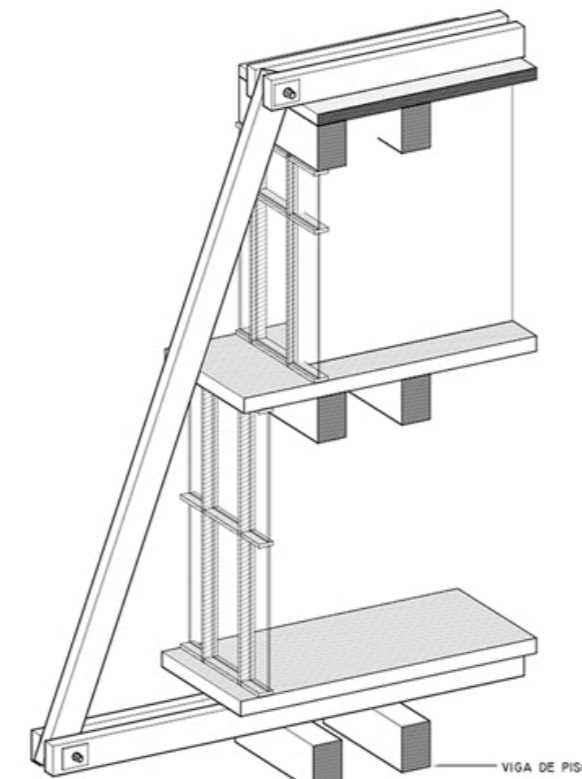
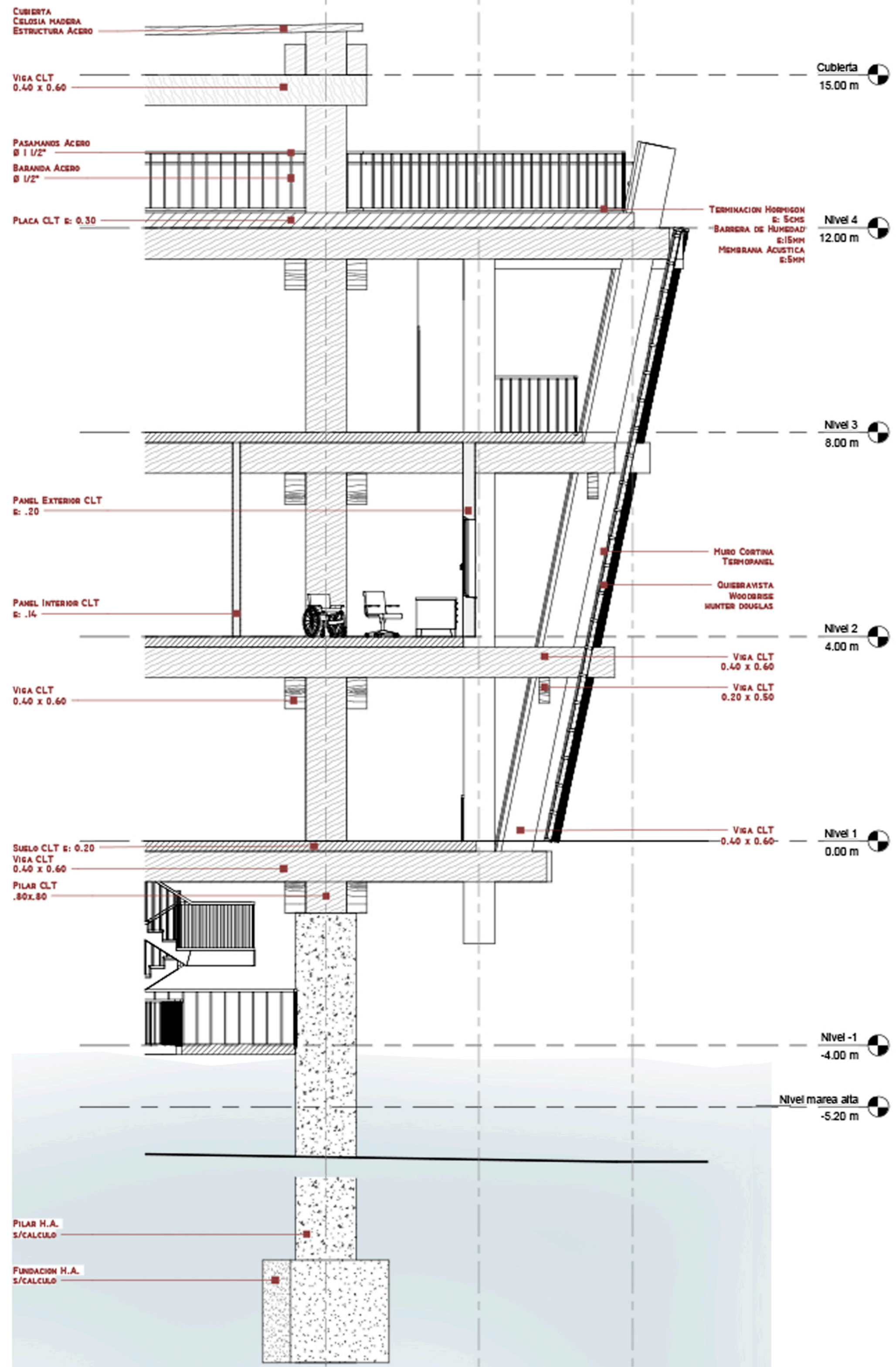


59

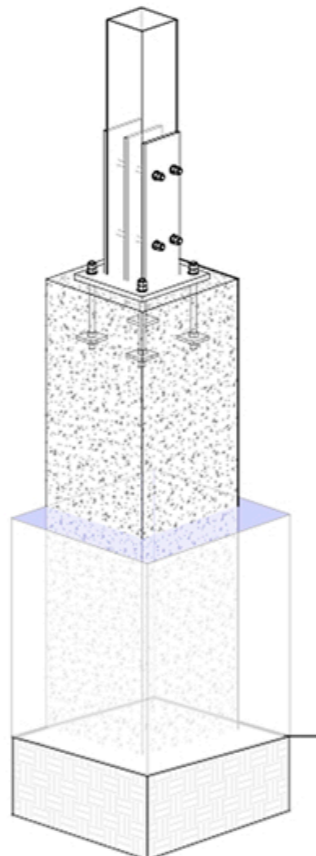
73

87

CORTE ESCANTILLON 1:30



DETALLE VIGAS



DETALLE PILARES

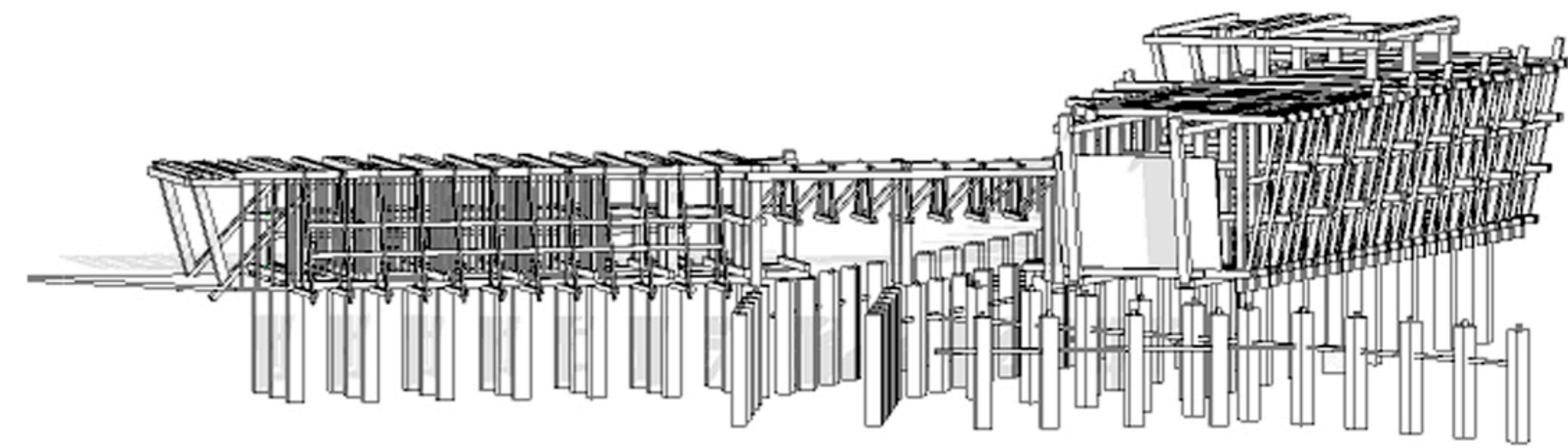
CORTE VOLUMEN ANCLADO NIVELES
1 - ZONA COMEDOR
2 - OFICINAS



CORTE VOLUMEN FLOTANTE NIVELES
1 - PATIO TECHADO
2 - SALAS DE CLASES
3 - SALAS DE CLASES
4 - CUBIERTA HABITABLE



Estructura esqueletica de madera



El proyecto contempla 4 niveles y una cubierta habitable, el nivel -1 es el nivel en contacto con el mar, completamente inundable en donde los alumnos pueden practicar la acuicultura y cultivar distintas riquezas marinas. el nivel 1 es el nivel en contacto con la ciudad además del muelle, esta planta se plantea como planta libre por precaución al oleaje marino. el nivel 2 es el nivel escolar más convencional donde se encuentran todas las salas, oficinas he inspectoria. El ultimo 3 nivel con salas, la biblioteca, este se protege de los vientos con una doble membrana.

