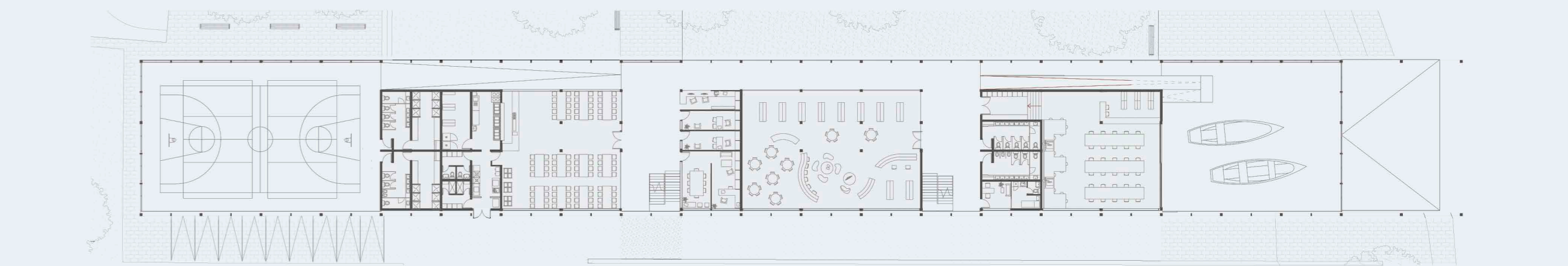
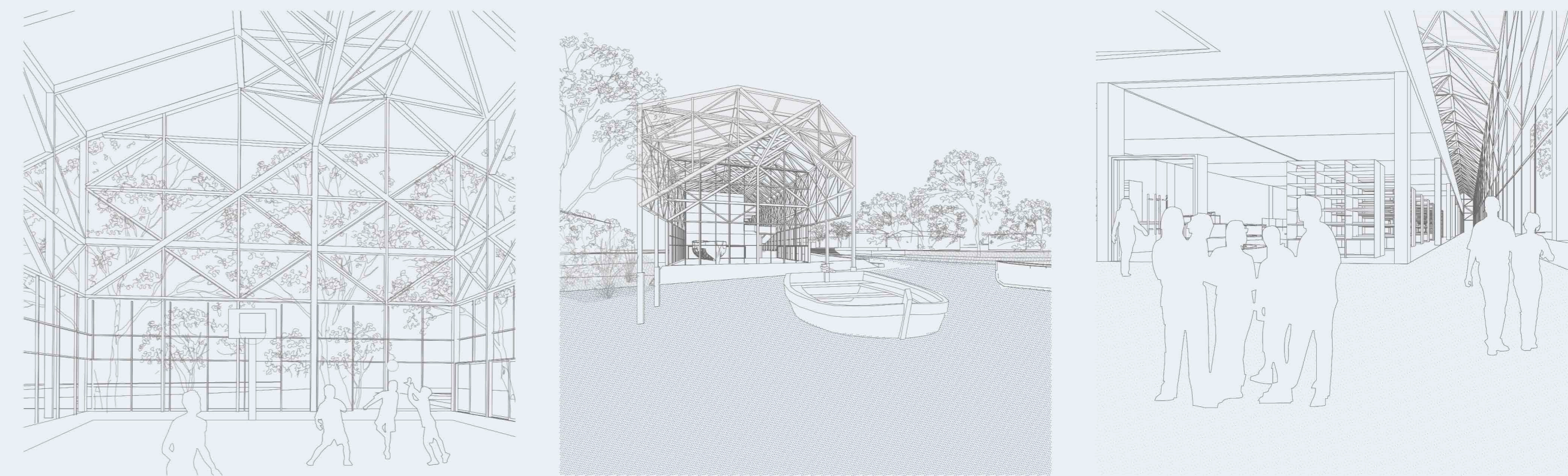


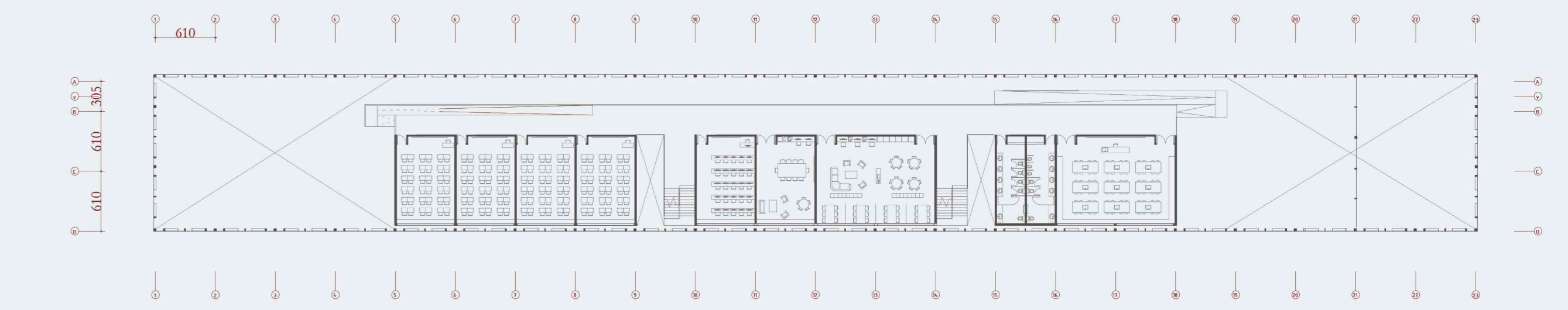
La nave emplazada en ellado sur del sitio, permite situar al norte el gran patio exterior. Además, esta orientación del volumen sobre el sitio permite el asoleamiento completo de la fachada norte, aprovechando al máximo la luz que es escasa en Valdivia, sobretudo en los meses de invierno. El volumen responde a la condición de meseta del sitio, y se constituye en relación a los niveles topográficos del terreno. De este modo, el acceso al volumen es por el nivel más alto del suelo, por lo que al acceder a este, es posible tener un mayor control visual de la totalidad del proyecto. El proyecto se construye a partir de 3 volúmenes que alojan algunos programas y luego una envolvente construida a partir de un sistema de madera isotrópico, que permite contener la totalidad del programa dentro de una gran nave. Así se establecen distintas relaciones entre los llenos y vacíos que se consolidan dentro del volumen.

En el interior del proyecto, en ambos extremos se generan patios principales para los programas más emblemáticos y masivos del liceo. En el extremo oriente este espacio está destinado a ser una zona de trabajo compuesta por el taller mecánico y taller naval, conectada también con el agua mediante una entrada directa al río, con una rampa. En el extremo poniente, el vacío-patio interior está destinado a ser una zona deportiva, que también se relaciona con el exterior mediante una cancha adyacente al edificio. El recorrido se compone por una pieza de circulación directa y una indirecta. El recorrido directo se genera a partir de dos elementos verticales que unifican los niveles y en oposición a este, el recorrido indirecto corresponde a un sistema de rampas, que entrega mayores posibilidades de desplazarse dentro del volumen y también de relacionarse con los vacíos dentro del espacio.

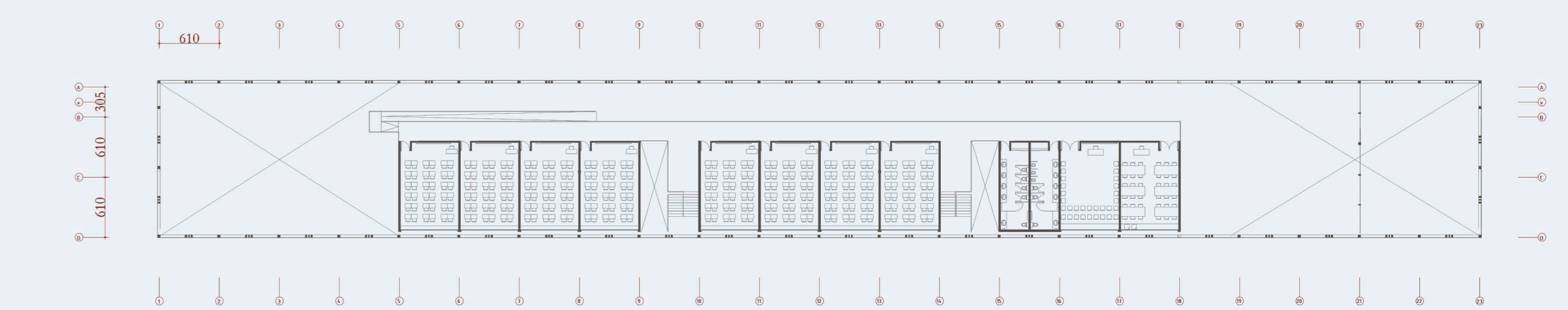
La distribución del programa dentro de los volúmenes, está dividida en 3 momentos: zonas húmedas, zonas de silencio y zonas de trabajo. Así, en el primer nivel se encuentra un volumen con camarines y programa relacionado al casino, uno con las zonas administrativas y la biblioteca, y un modulo de talleres, baños y enfermería. En los niveles superiores se ubican las aulas, situando las salas de centro de alumnos y profesores en el área de silencio y los laboratorios en el volumen de talleres.



Planta Nivel 1
1:450



Planta Nivel 2
1:450



Planta Nivel 3
1:450