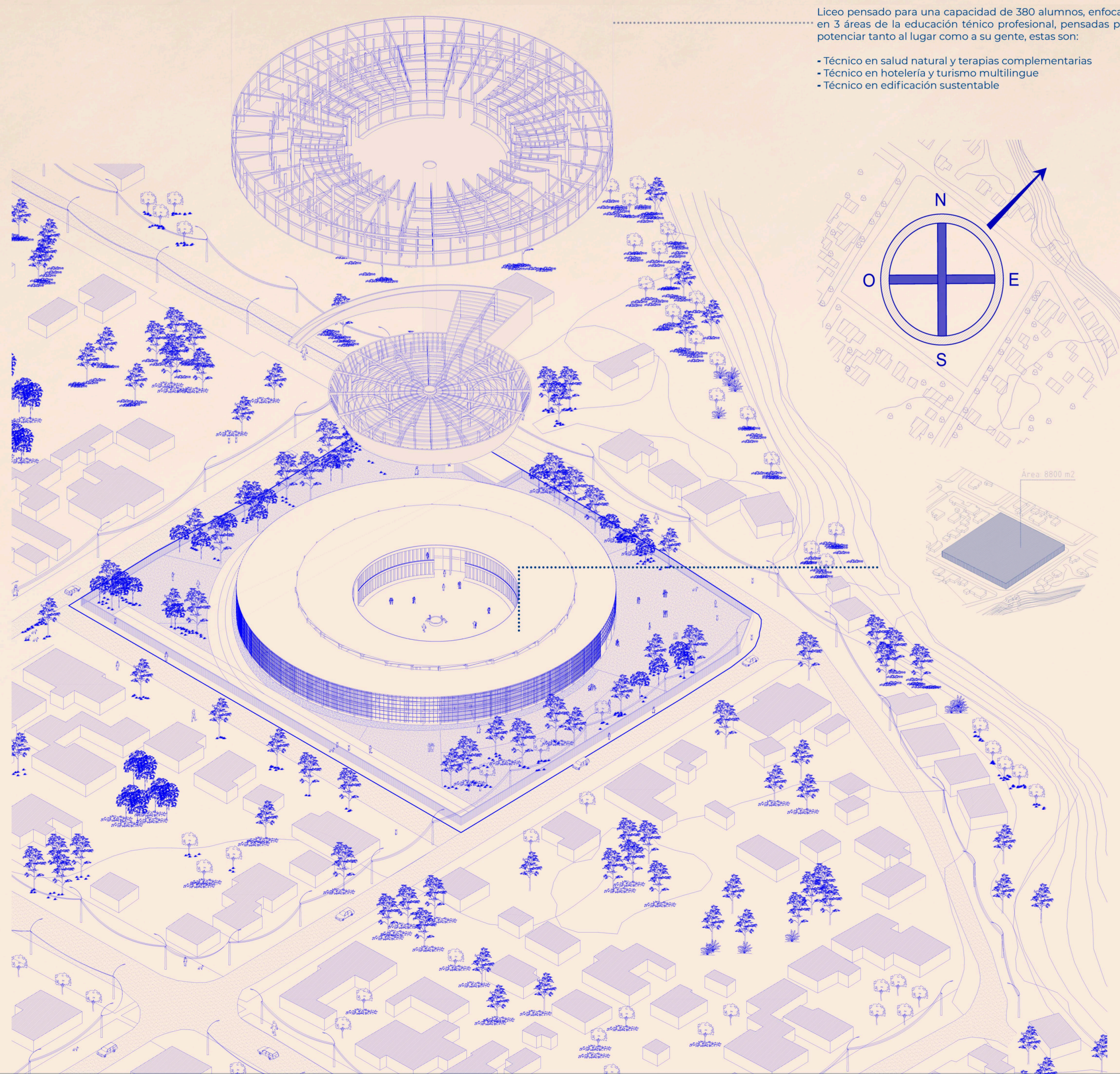


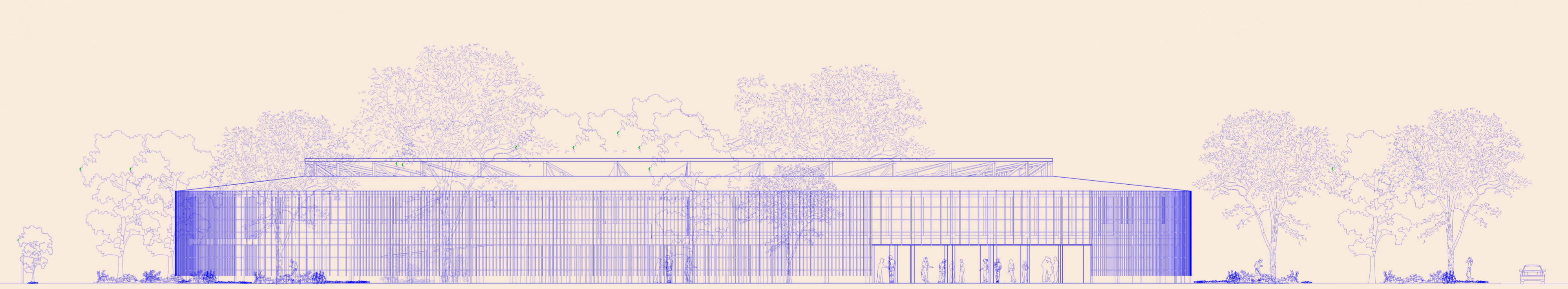
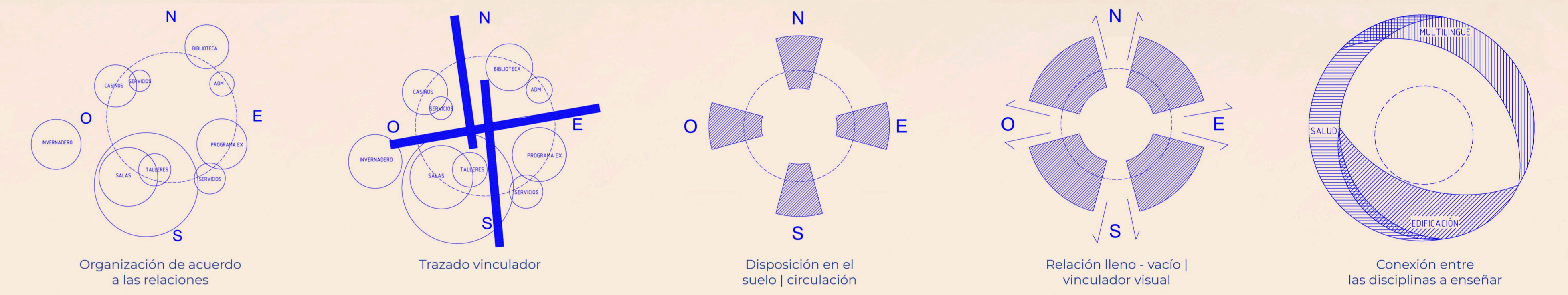
CORTE B-B'  
ESCALA 1:200



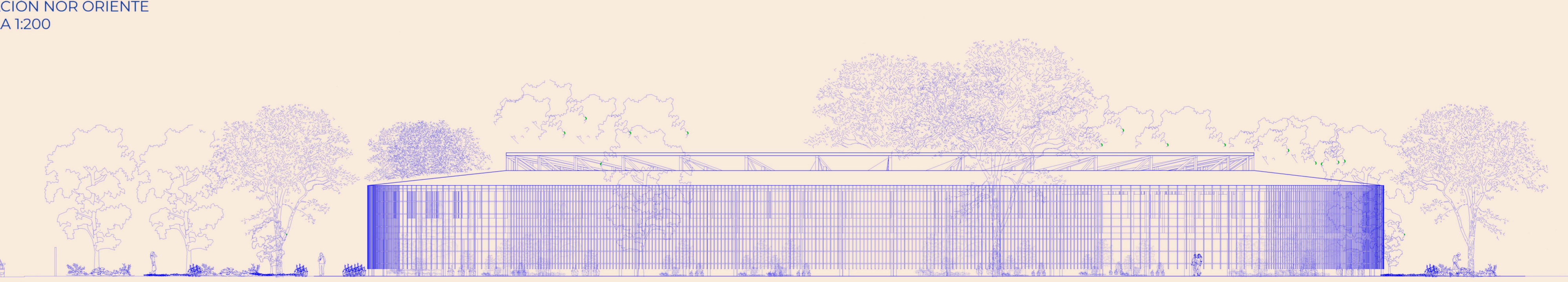
Liceo pensado para una capacidad de 380 alumnos, enfocado en 3 áreas de la educación técnico profesional, pensadas para potenciar tanto al lugar como a su gente, estas son:

- Técnico en salud natural y terapias complementarias
- Técnico en hotelería y turismo multilingüe
- Técnico en edificación sustentable

### DINÁMICAS DEL HABITAR RELACIONES ESPACIALES PROGRAMÁTICAS



ELEVACIÓN NOR ORIENTE  
ESCALA 1:200



ELEVACIÓN SUR PONIENTE  
ESCALA 1:200