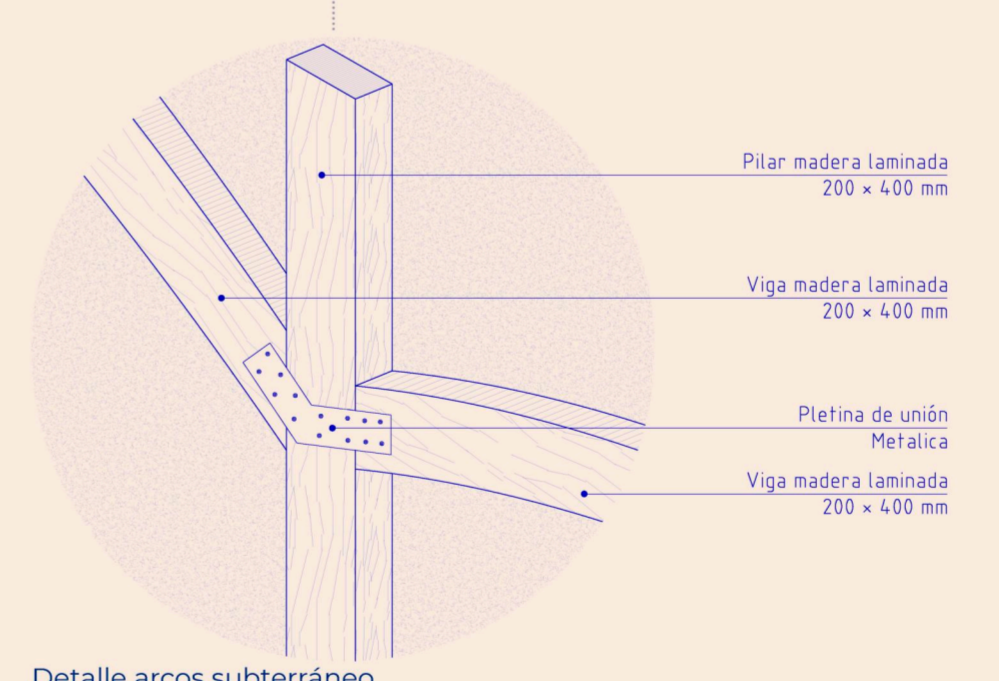
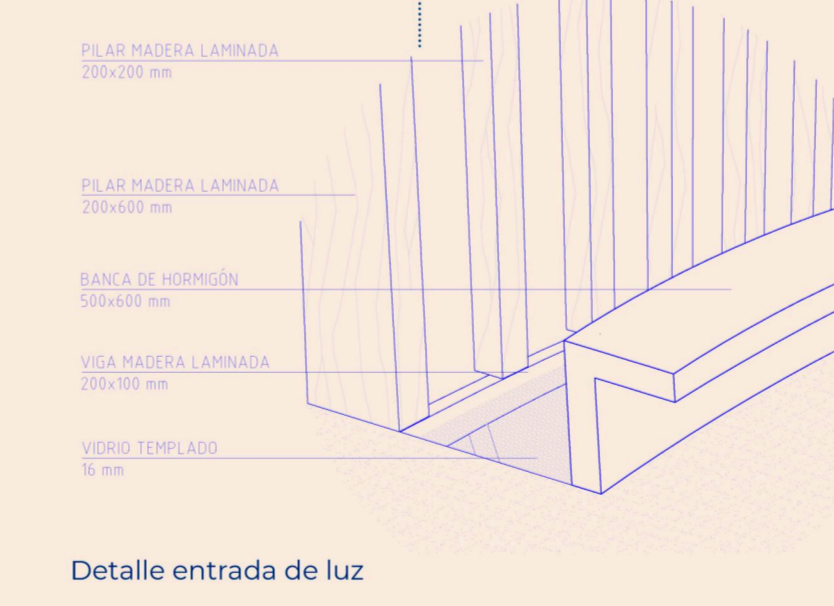
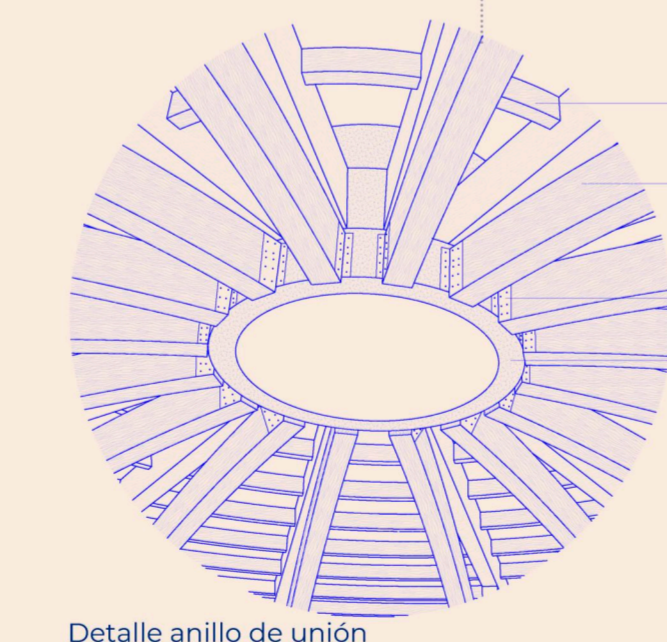
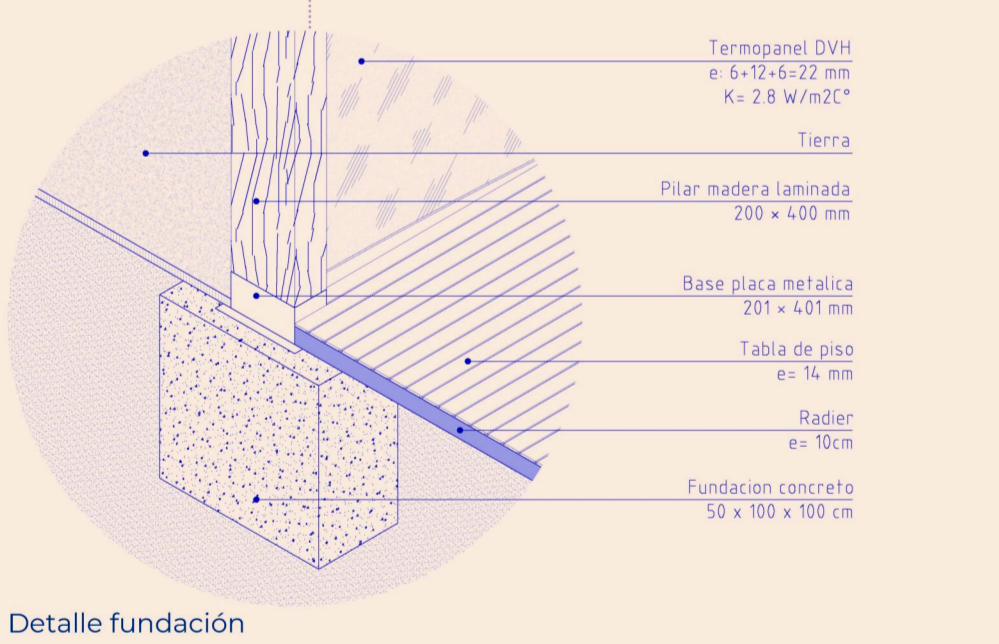
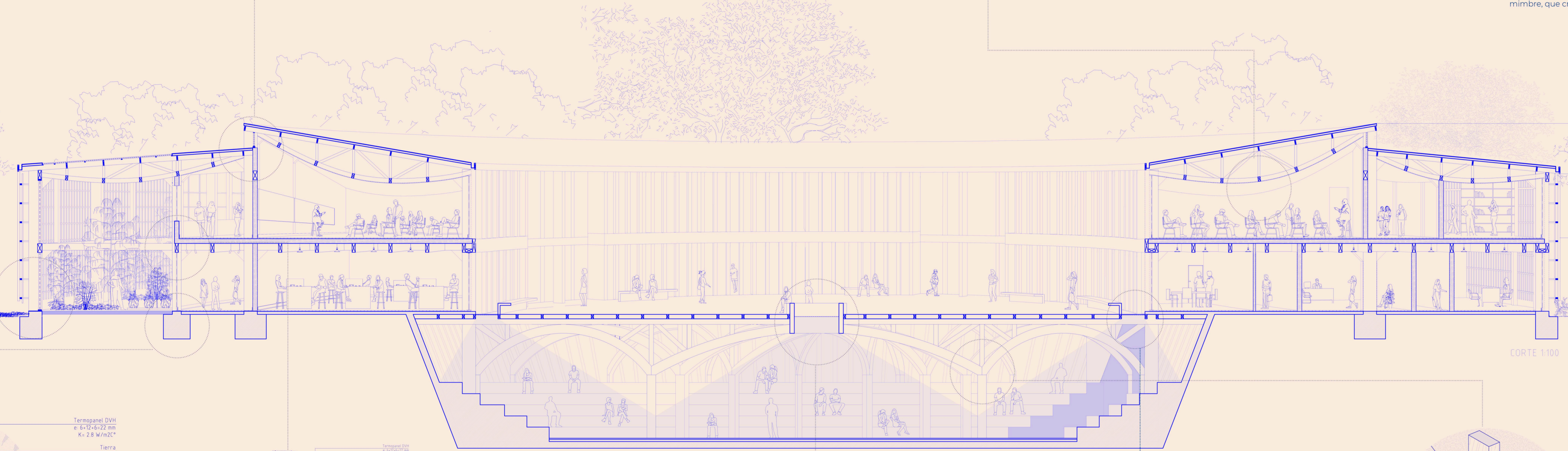
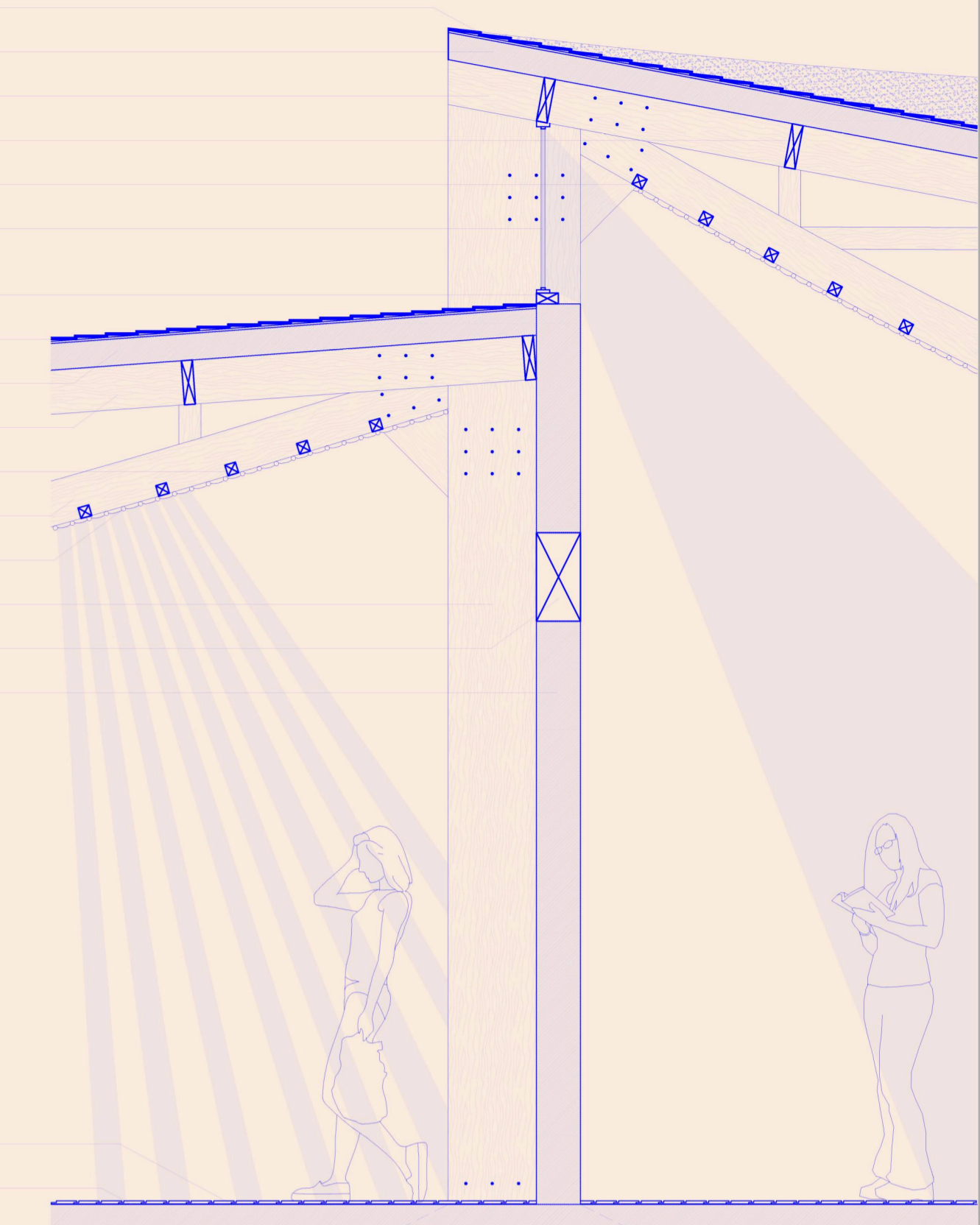
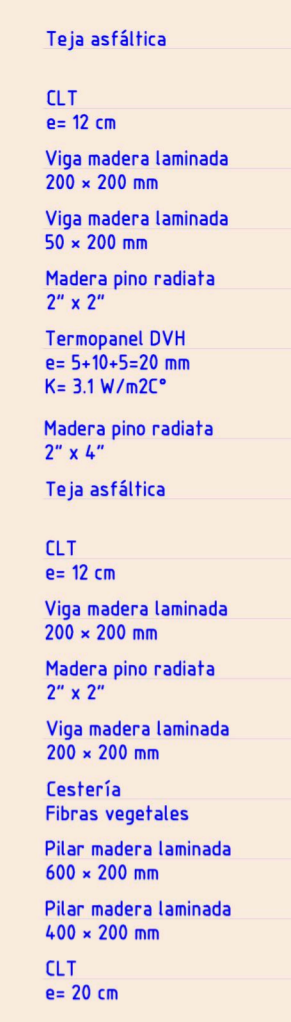


Este tipo de manufactura es una herencia directa de la tradición indígena, que habitaba en los cerros de la zona. Las materias primas que ofrecen resistencia y flexibilidad son variadas: la hojca y las raíces de álamo y de copihue, pero el arbusto de uso más común en cestería es el mimbre, que crece en las zonas húmedas

Fuente: ICARITO, cestería chilena, 2016



DETALLE ESCANTILLÓN ESCALA 1:25

