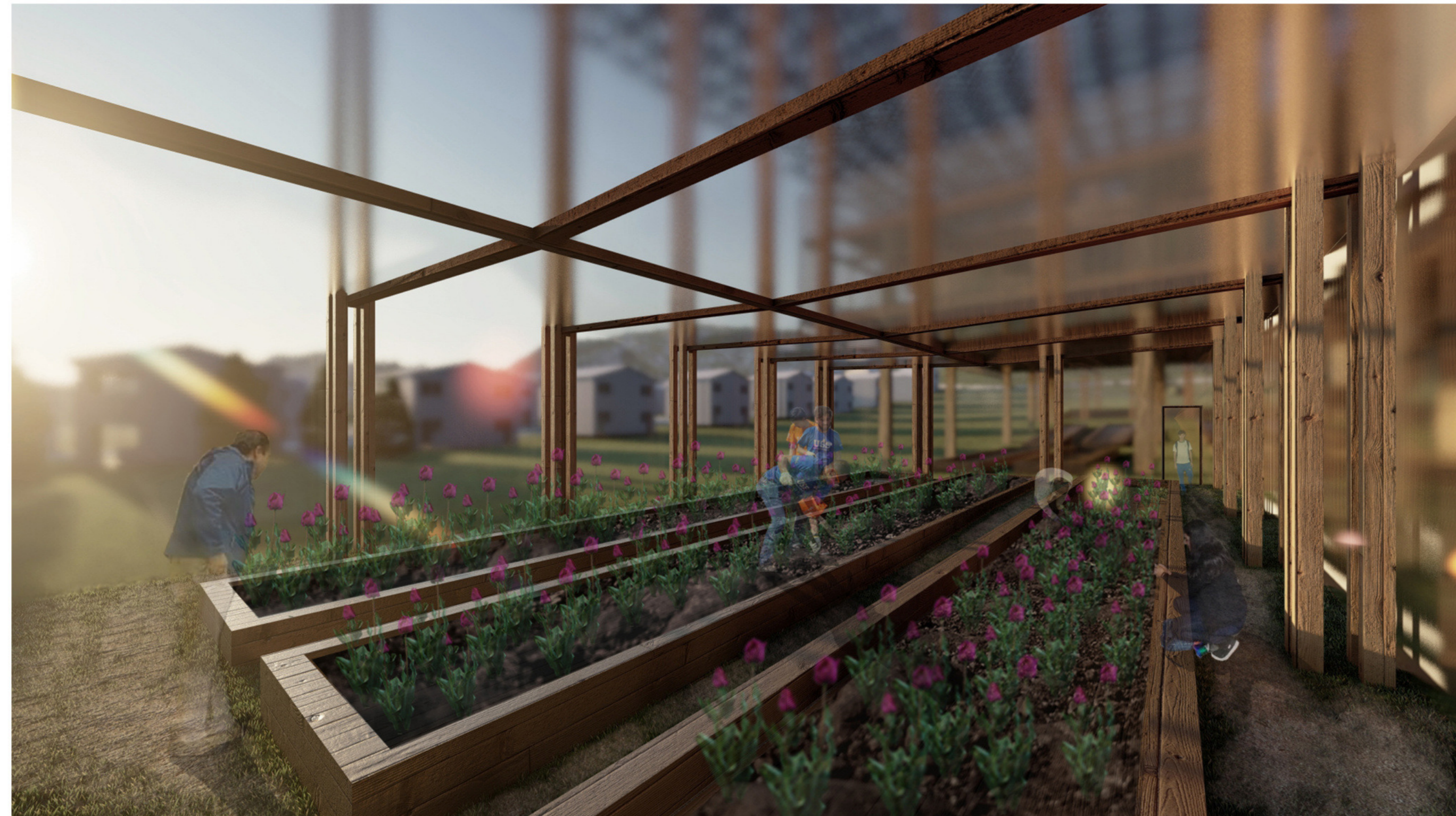
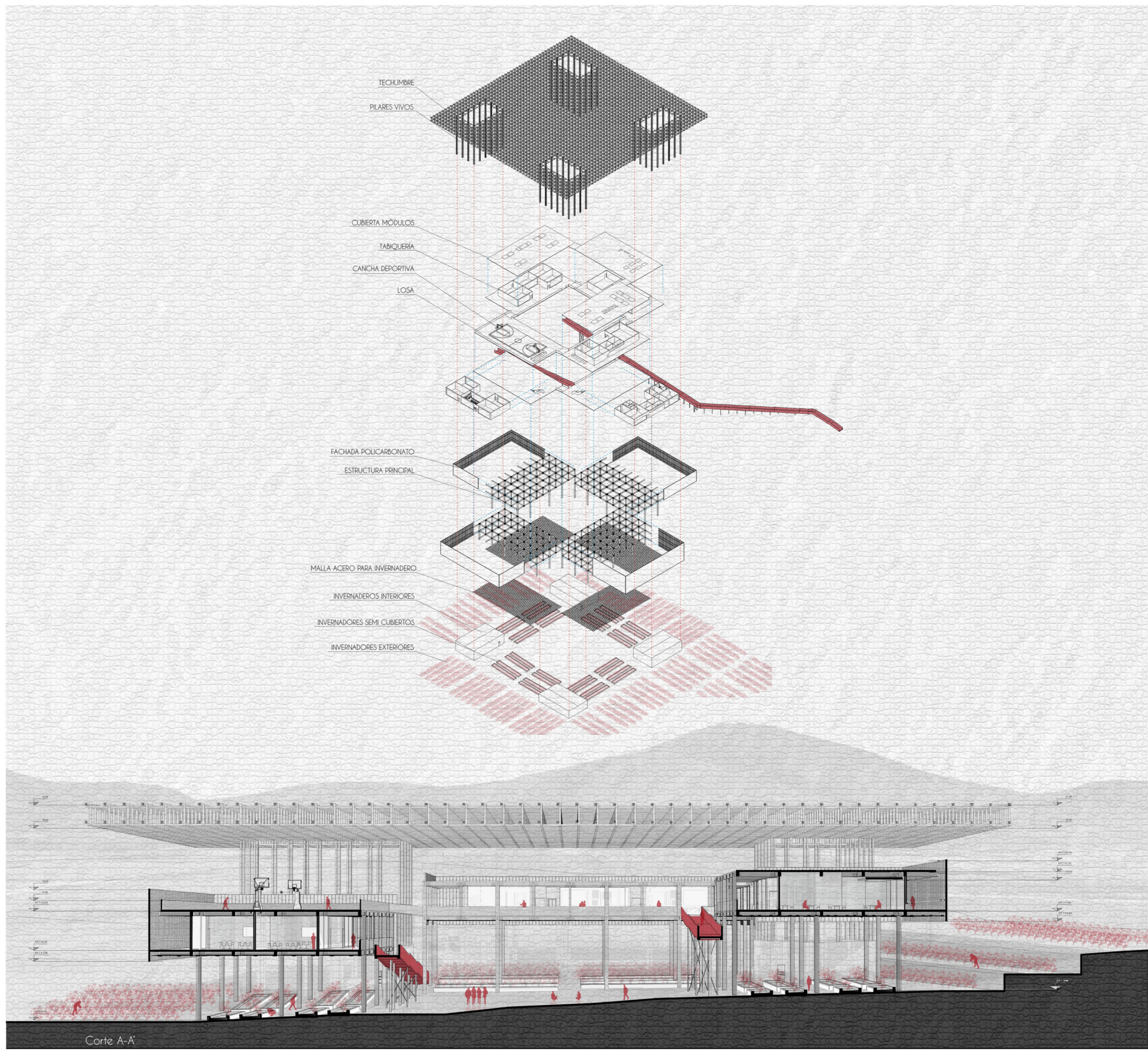




Escena de un día habitual en el patio de la escuela, actividades lúdicas, trabajos de floricultura (imagen superior). Escena invernadero interna, ubicada en los pilares (imagen posterior)



FLORES ESCOGIDAS POR NECESIDAD DE TEMPERATURA / LUZ / EXTERIOR (E) E INTERIOR (I)



-  PASO 1
SIEMBRA DE PLANTAS
PARA LA PRODUCCIÓN
DE ESQUEJES
-  PASO 2
CORTE/QUITAR
HOJAS INFERIORES
-  PASO 3
SUMERGIR LA BASE
EN HORMONAS EN-
RAIZANTES
-  PASO 4
LEVANTAMIENTO DE
CAMAS / CAPA DE
SULFATO DE
CALCIO
-  PASO 5
TUTORADO / AMAR-
RAR VASTAGOS
-  PASO 6
DESHIERBE /
DESPUNTE / CORTE
-  PASO 7
LAVADO DE ÁCAROS
E INSECTOS
-  PASO 8
DESBOTONE / EN-
CANASTE
-  PASO 9
FERTILIZACIÓN /
RIEGO
-  PASO 10
REQUERIMIENTOS
CLIMÁTICOS / ILU-
MINACIÓN / INVER-
NADERO
-  PASO 11
SELECCIÓN / EM-
PAQUE
-  PASO 12
CONSERVACIÓN /
DESPACHO