

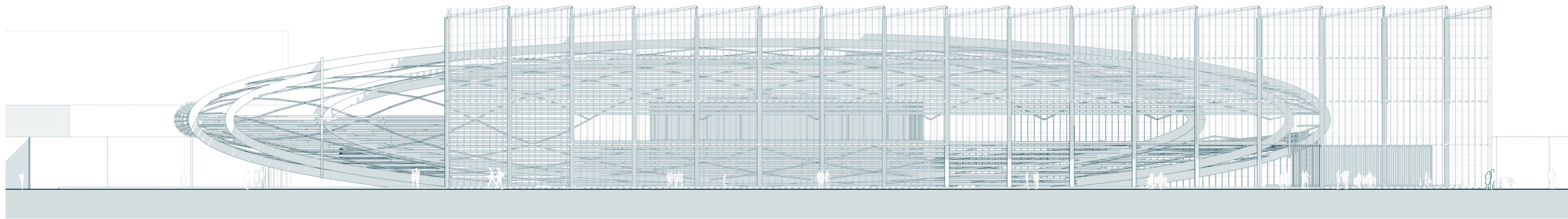
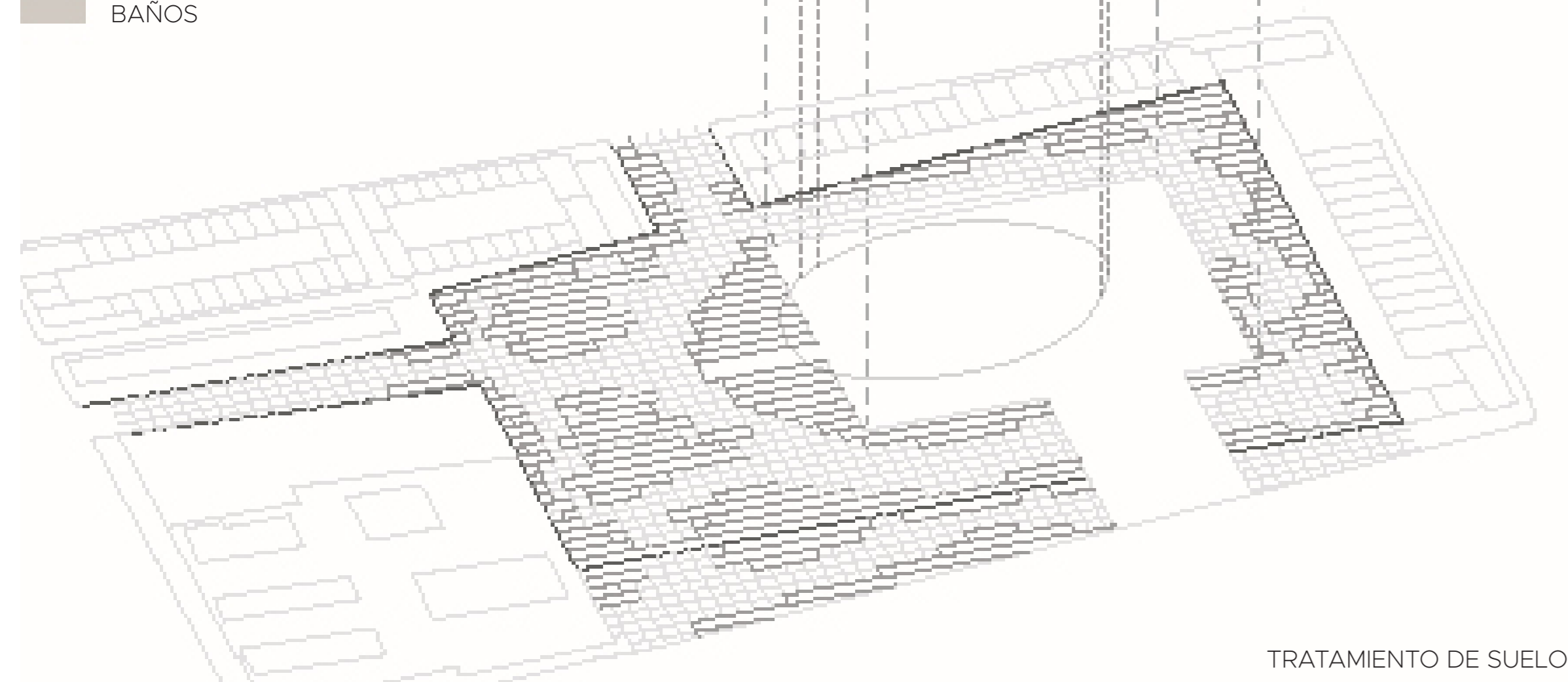
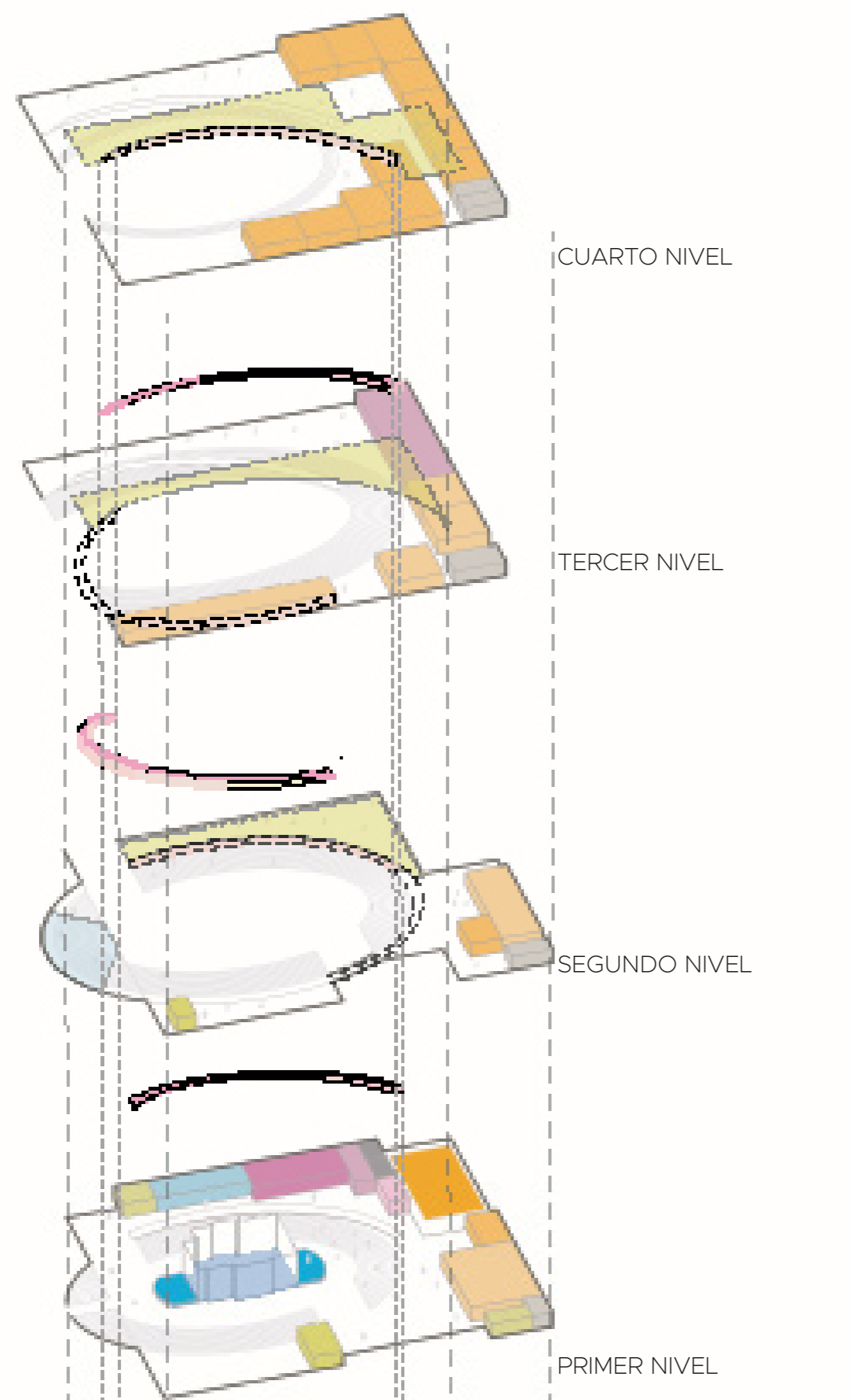
DESPLIEGUE PROGRAMA DE PROYECTO

- PROYECCION RAMPA ESCENICA
- VISTA BARRIAL
- SALAS
- BAÑOS

- RAMPA ESCENICA
- VISTA BARRIAL
- BIBLIOTECA
- SALAS DE TALLER
- BAÑOS

- RAMPA ESCENICA
- VISTA BARRIAL
- MIRADOR
- CAFETERIA
- SALA PROFESORES
- AREA DOCENTE
- BAÑOS

- RAMPA ESCENICA
- COMEDOR
- COCINA
- BODEGA COCINA
- GIMNASIO
- BODEGA
- ADMINISTRACION
- ESCENARIO
- AREA DE SERVICIO
- AREA Y SALA DE TRAMOLLAS
- BOULEVARD
- PORTERIA
- CAMARINES
- BAÑOS



ELEVACION LONGITUDINAL
ESCALA 1: 200



CORTE LONGITUDINAL
ESCALA 1: 200

