

étnico
footwear

WALKS WITH THE SPIRIT OF THE END OF WORLD



¿QUÉ ES ÉTNICO?



Su directora participa activamente
de la **Red Mundial Indígena**.



En él busca materializar un producto
etnoartístico, integrador, colaborador de
innegable atractivo por su contenido cultural.



Generar cadena de valor con
desarrollo tecnológico

DESARROLLO CONCEPTUAL

TECNOLOGÍA | BRAND ACTIVISM | ARTESANÍA ORIGINAL

- > Recuperación de la técnica artesanal indígena nacional, revaloración y respeto por el trabajo de las artes y oficios.
 - > Certificación Ralforest Alliance, para comprometer el desarrollo sustentable.
 - > Conceptos aplicados de biomecánica y ergonomía, en beneficio del usuario.
- Producto eco friendly.



ARTESANÍA

DISEÑO DE STRAPS O JOYAS
Joyería desarrollada en conjunto con comunidades indígenas, diseños que reflejan la identidad y la técnica de dichas comunidades.

BRAND ACTIVISM

PLATAFORMA / MATERIALES
Plataforma o base rígida de maderas nacionales obtenidas exclusivamente en base a un régimen de producción forestal (es decir plantadas con objetivo de tala programada).

TECNOLOGÍA

PARTÍCULAS / FILAMENTOS
Cobre antimicrobiano aplicado en la planta, con diseños acorde a la iconografía utilizada.

TECNOLOGÍA

PLATAFORMA / ERGONOMÍA
Conceptos de ergonomía y biomecánica para obtener un calce perfecto a través de rebajes y realces en la planta de la plataforma.

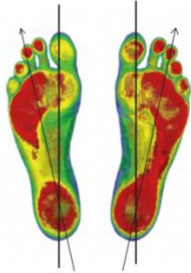


ETAPA 1

SCANNER

REPRESENTACIÓN CROMÁTICA DE LOS PUNTOS DE PRESIÓN DEL PIE

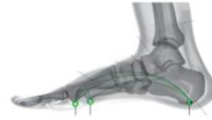
- » Representación de la planta del pie en varias vistas
- » Longitud del pie y la anchura del pie de Scan automática
- » Representación de los depósitos de la forma de la plantilla o forma en el pie derecho
- » Transferencia automática de mapa de progreso



ETAPA 2

VECTORIZACIÓN Y TRADUCCIÓN DE LA INFORMACIÓN

% INDICADORES



- » Traducción de información relevante
- » Información traducida en puntos vectoriales y malla 3D
- » Información tabulada según total de scanner a número 37
- » Promedia obtenida de los puntos de presión para obtener profundidad de la planta en la base

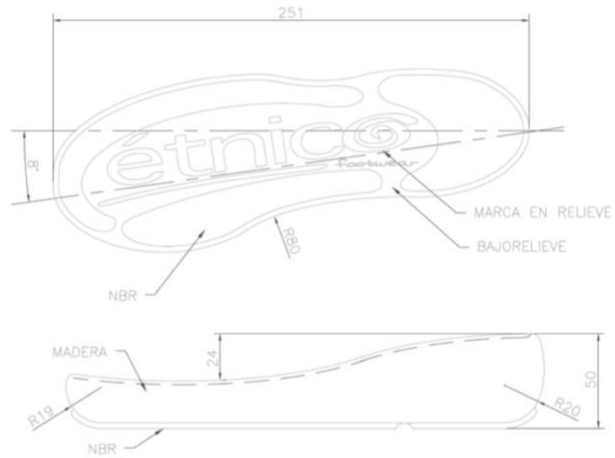
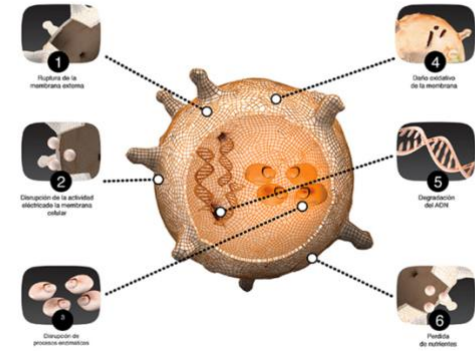
MALLA 3D



ETAPA 3

MATERIAL ANTIMICROBIANO

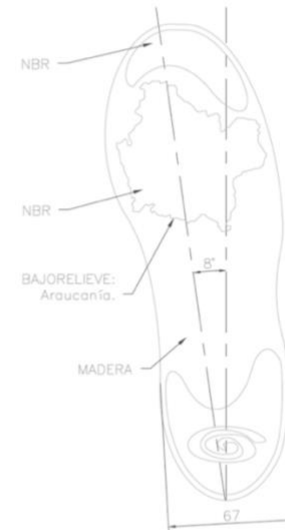
ESTUDIO Y APLICACIÓN | DESTRUCCIÓN CELULAR



ETNICO ETNICO

Esc: 1:1

SANDALIA HUELLA ETNICO
Talla: 7.
Material Planta: Madera.
Huella: NBR.



ETNICO ARAUCANIA

Esc: 1:1

SANDALIA ETNICO HUELLA ARAUCANIA
Talla: 7.
Material Planta: Madera.
Huella: NBR.

COMPROMISOS FRENTE AL DESARROLLO SUSTENTABLE

PARA SABER MÁS...

Las **RESERVAS DE BIOSFERA** son áreas de gran riqueza natural, cultural e histórica, que buscan promover soluciones para reconciliar la conservación de sus recursos, con el uso sustentable.

Las Reservas de biosfera deben cumplir con tres funciones básicas, que se complementan y se refuerzan mutuamente:



Función de Conservación.

Contribuir a la conservación de los paisajes, los ecosistemas, las especies, la variación genética, la historia, la cultura, el arte local, etc.



Función de Desarrollo.

Favorecer un desarrollo económico y humano que sea sustentable socio-cultural y ecológicamente.



Función Logística

Dar apoyo a la investigación, el monitoreo, la educación y el intercambio de informaciones relacionadas con asuntos locales, nacionales y mundiales de conservación y desarrollo.

¿QUIÉN SE BENEFICIA DE LAS RESERVAS DE BIOSFERA?



COMUNIDADES LOCALES

Las comunidades (indígenas, sociedades rurales, empresas, etc.) pueden obtener diversos beneficios, como protección de los recursos básicos de tierra y agua, una base económica más estable y más diversificada, empleos adicionales, mayor poder de decisión en materia de uso de la tierra, reducción de los conflictos con las administraciones de las áreas protegidas y grupos de intereses, la posibilidad de mantener sus tradiciones y modos de vida, y un ambiente más sano para ellas y sus descendientes.



COMUNIDAD INTERNACIONAL

Gracias a sus actividades de educación y de comunicación, las Reservas de Biosfera permiten mostrar a la opinión pública y a la comunidad internacional un trabajo sistemático, sustentable que promueve la conservación de los recursos naturales y la tradición. Sí, se ofrecen oportunidades para la educación, la recreación, el emprendimiento y el turismo, ayudando a crear una corriente de solidaridad a escala mundial a favor de una gestión sustentable de la biosfera.

RESERVAS DE BIOSFERA

DESARROLLO SOSTENIBLE

FABRICACIÓN DEL PRODUCTO

- > Extracción y cultivo de materias primas en Reservas de Biosferas.
- > Desarrollo y fabricación plataformas por SERVAIND
- > Tallado de madera por comunidades locales
- > Fabricación y diseño de STRAP por comunidades locales dentro de las reservas de Biosferas definidas por UNESCO.
- > Modelo de trabajo replicable, con diferentes comunidades de Mesoamérica.



MODELO DE NEGOCIOS

VENTA A TRAVÉS DE DOS CANALES DIFERENTES



VENTA DIRECTA

Online, venta en tiendas turísticas especializadas.



VENTA INDIRECTA

- > Comercializar a través de red mundial indígena especializadas.
- > Alianza con comunidades que intervienen en la cadena de valor, que mantienen tiendas consolidadas en ferias turísticas.

PARTICIPACIÓN ACTIVA CON MAESTRAS Y MAESTROS ARTESANOS SOBRE CONSTRUCCIÓN DE ÉTNICO.



MUESTRA DE ARTESANÍAS PROPIAS DE CADA CULTOR Y COMPLEMENTARIAS A ÉTNICO.









étnico
footwear