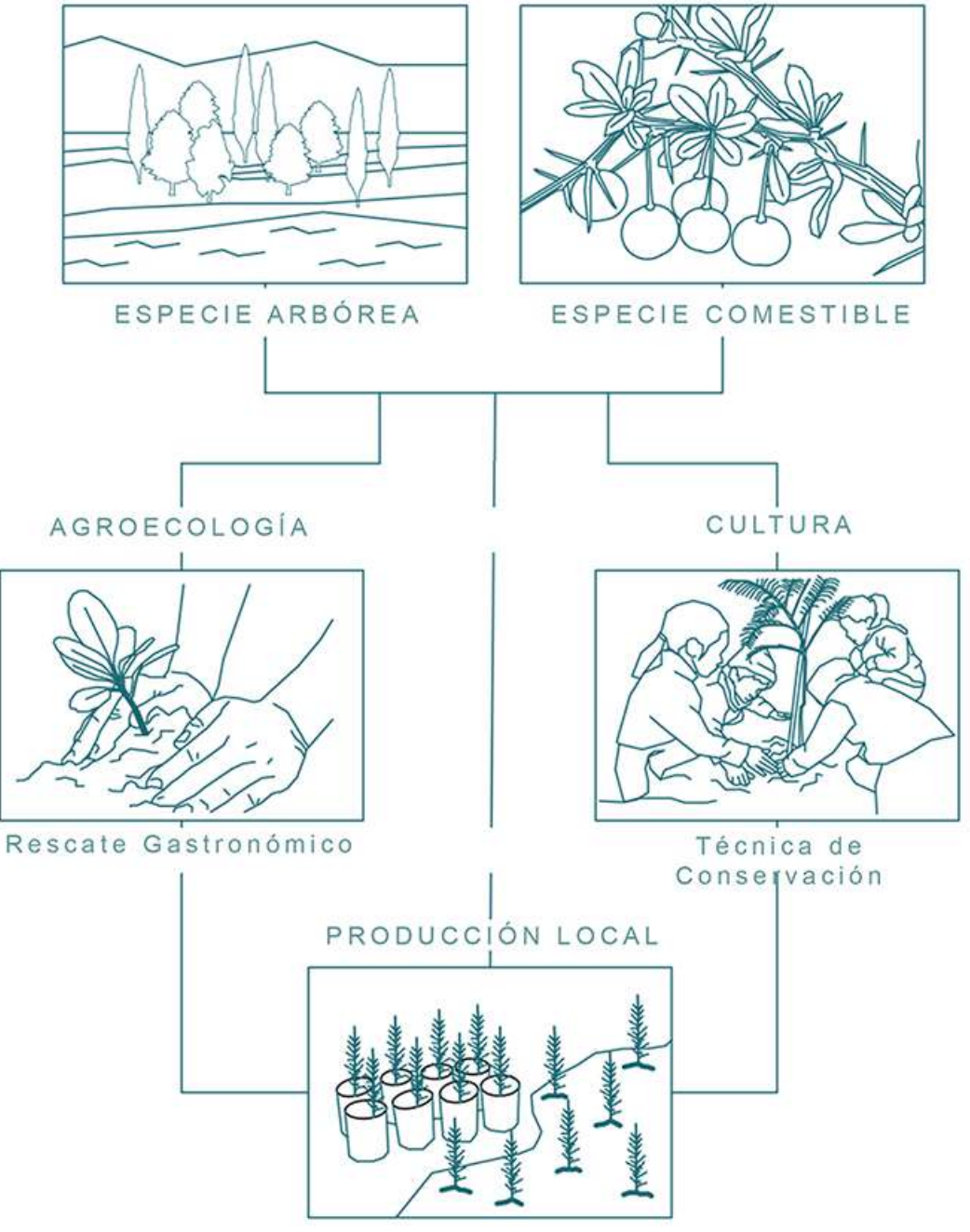
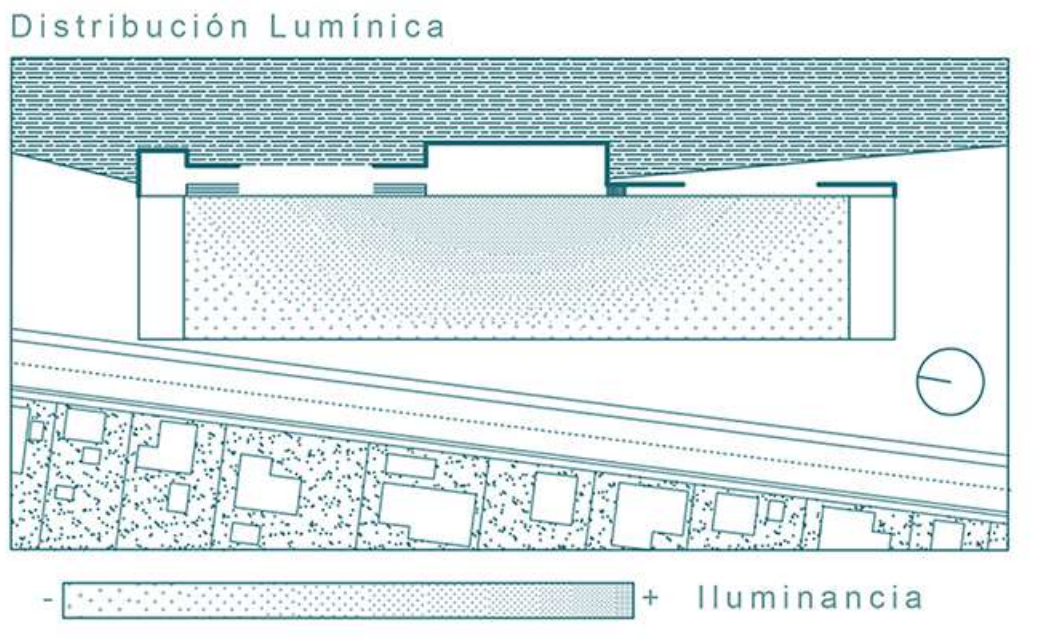


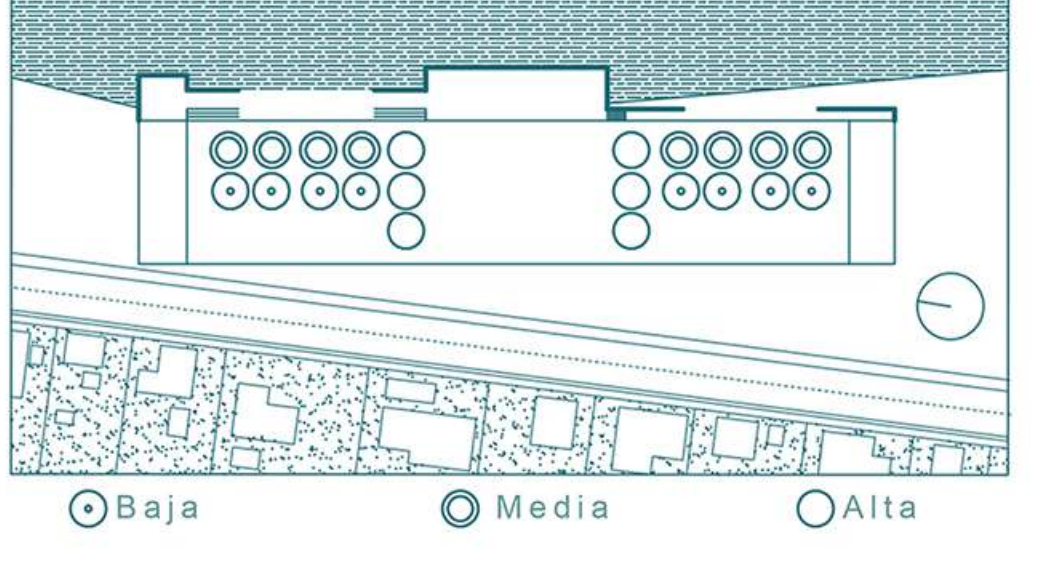
TURISMO Y CONSERVACIÓN
CICLO DE FLORA NATIVA EN UN LICEO
TURISTICO Y SU LABOR COMO FOCO TURISTICO



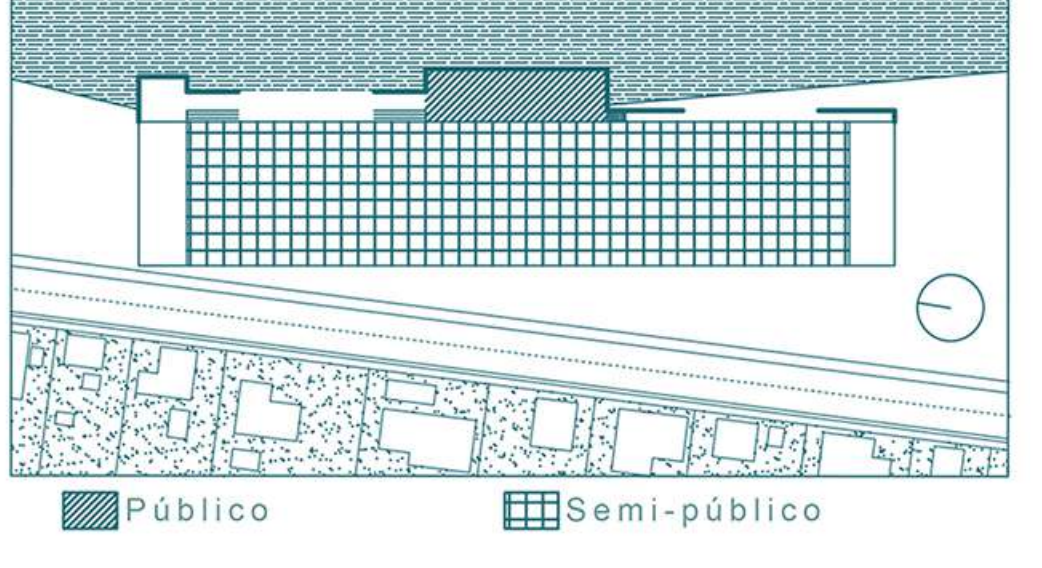
DISTRIBUCIÓN PROGRAMÁTICA SEGÚN ÁREAS DE ESTUDIO



Distribución Arborea por altura



Accesibilidad pública



TRAMA CONFLUENTE
DESCRIPCIÓN PROGRAMÁTICA



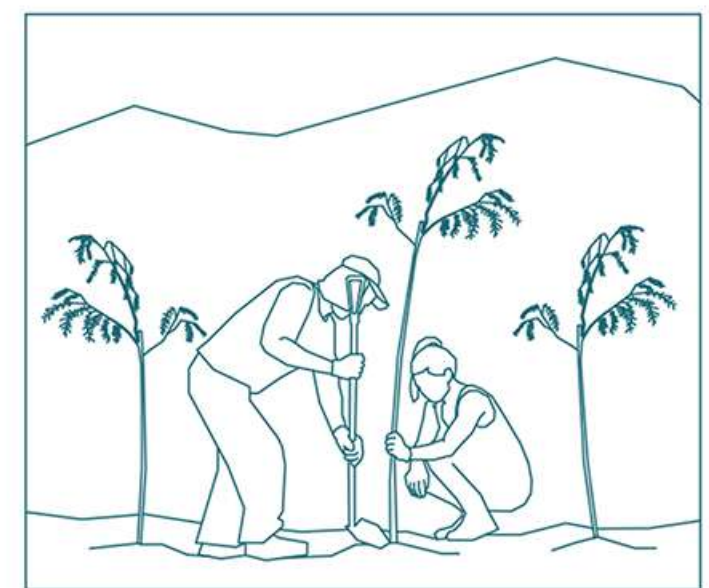
Deporte Fluvial

Desarrollo de habilidades en ámbito fluvial, estimulando el interés por el deporte y constituyendo experiencias positivas a modo de reforzar la identidad cultural del pueblo.



Gastronomía

Ciencia que estudia la relación del humano con su alimentación y su medio ambiente o entorno.



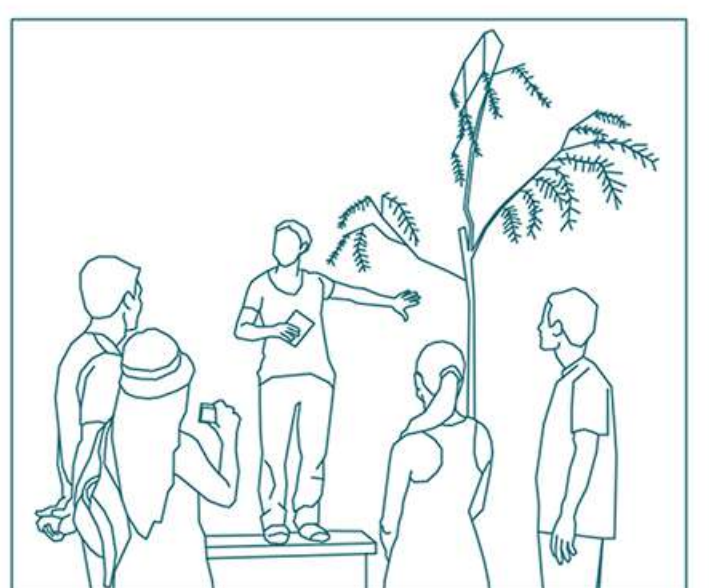
Ecología

Estudio de los ecosistemas sobre la interacción entre los organismos y su ambiente, y cómo afectan estos a la distribución o abundancia de su entorno.



Aventura

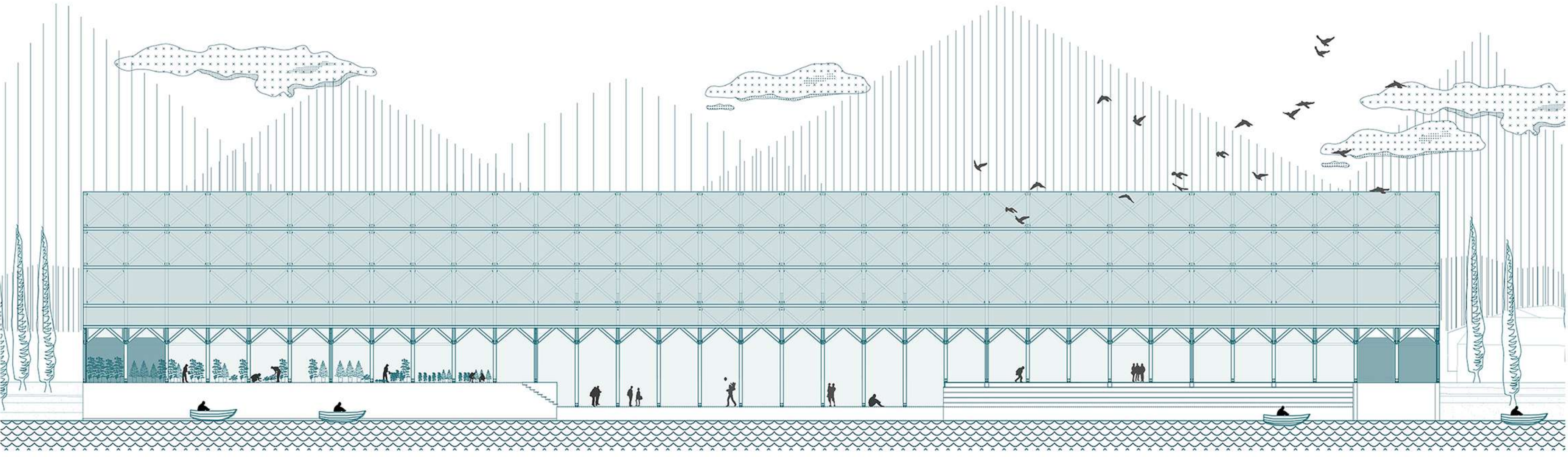
Capacitación deportiva para el desarrollo de excursiones especiales que requieran de destreza física en condiciones extremas de exploración del exterior.



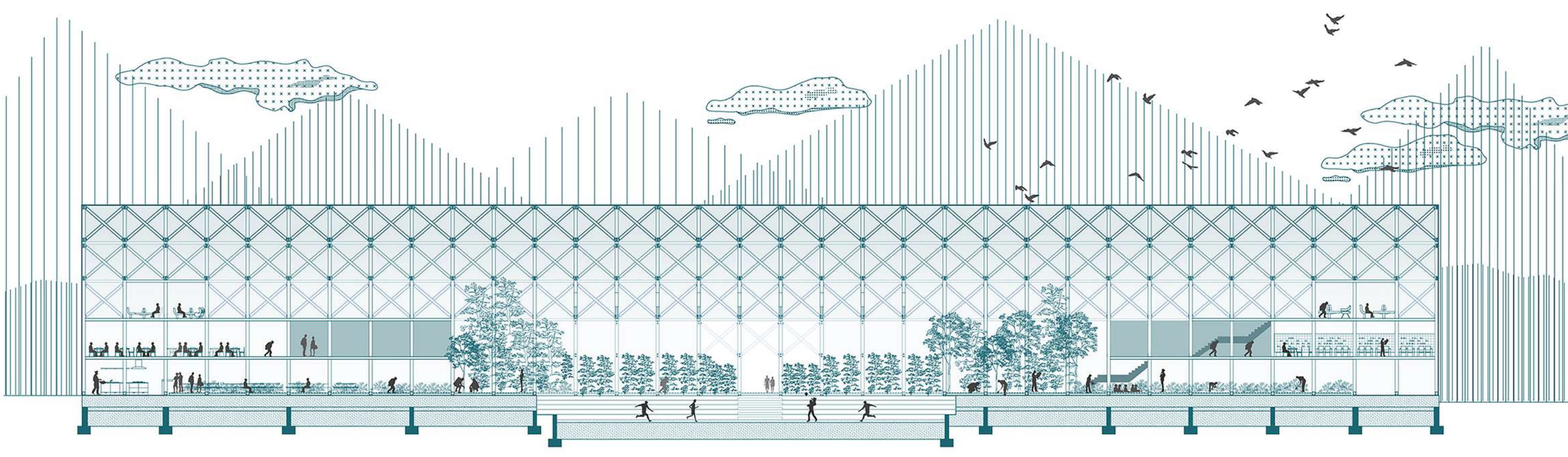
Museología

Rama de humanidades que trata de los museos, su historia, su influencia en la sociedad y las técnicas de conservación y catalogación.

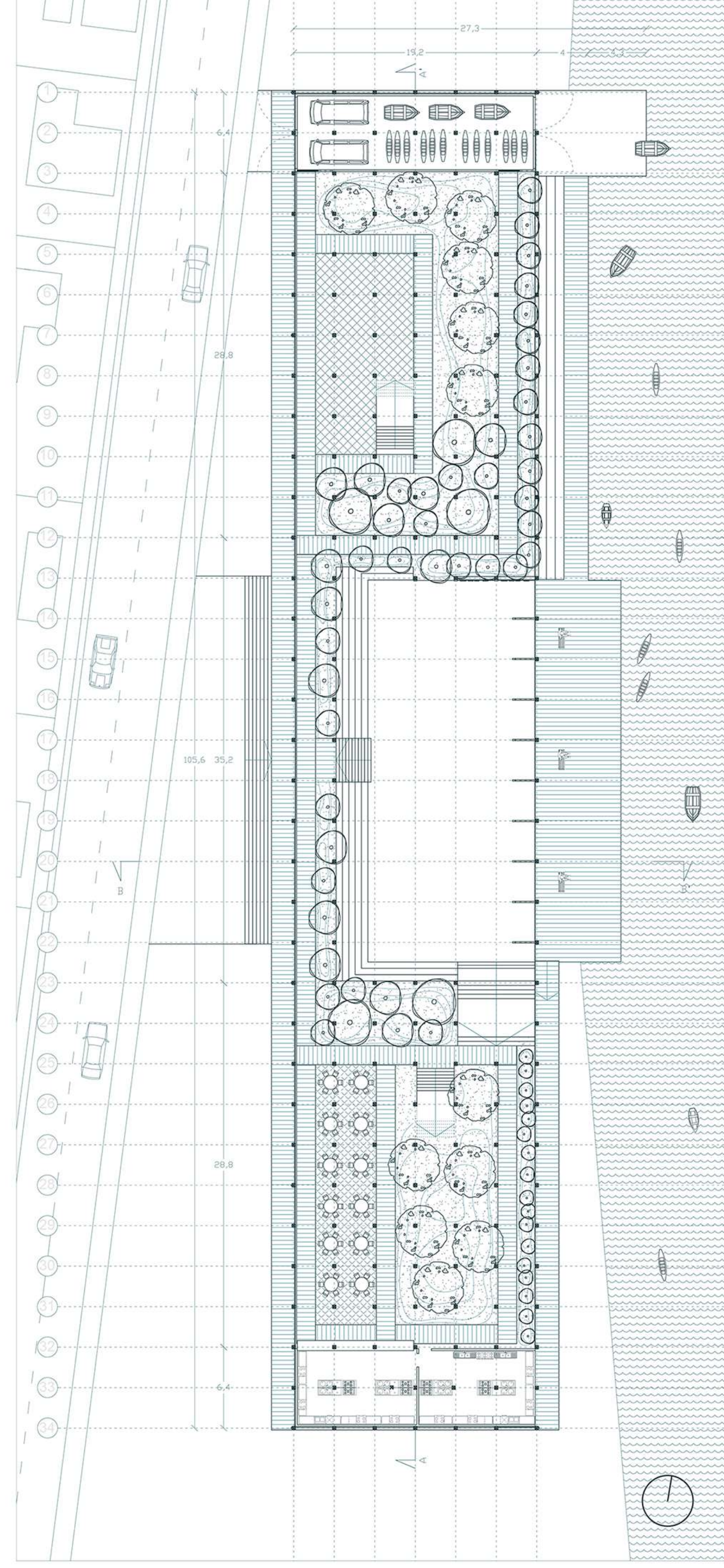
ELEVACIÓN LATERAL
Esc. 1:250



CORTE LONGITUDINAL
Esc. 1:250



PLANTA NIVEL 1
Esc. 1:250



PLANTA NIVEL 2
Esc. 1:250

