



IMAGEN EXTERIOR_ACCESO ENTRE BOSQUE



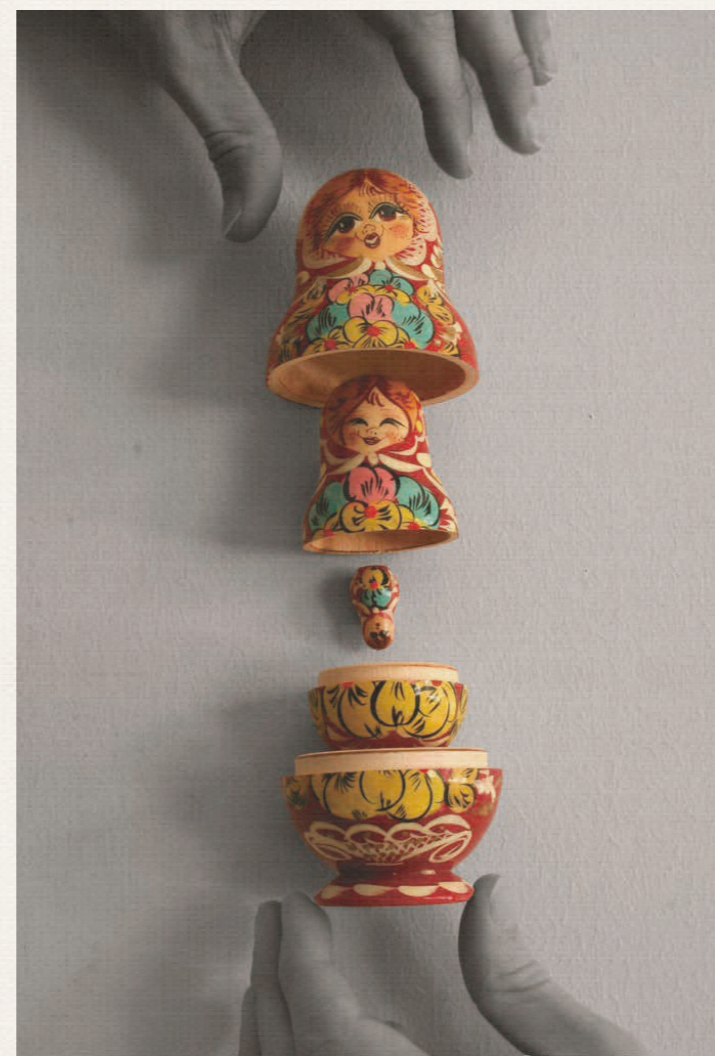
IMAGEN INTERIOR_APERTURA Y LABORATORIO

L2_ARQ7153

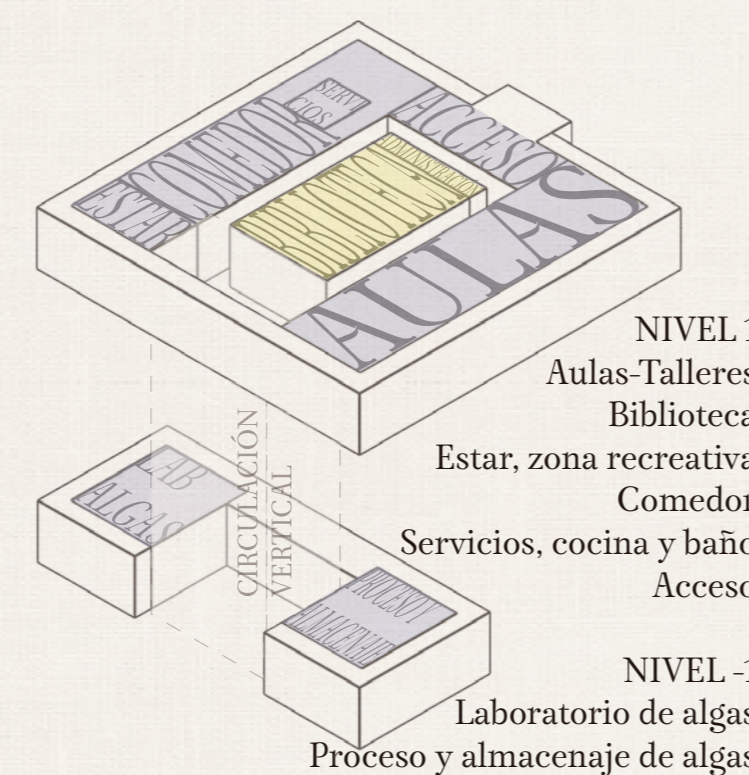
ORDENAMIENTO PROGRAMÁTICO POR CAPAS CONCÉNTRICO

El proyecto se levanta dentro de una estructura estereométrica, la que por medio de capas ordena y conduce al programa. Una envolvente exterior sirve de circulación perimetral, mientras la envolvente interior genera la espacialidad y la separación programática.

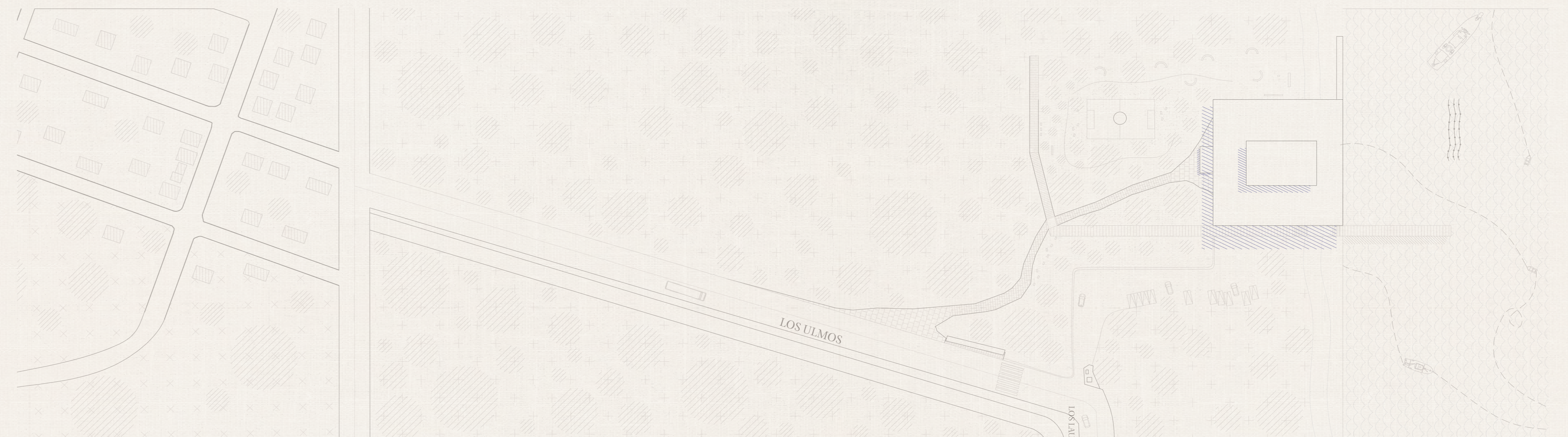
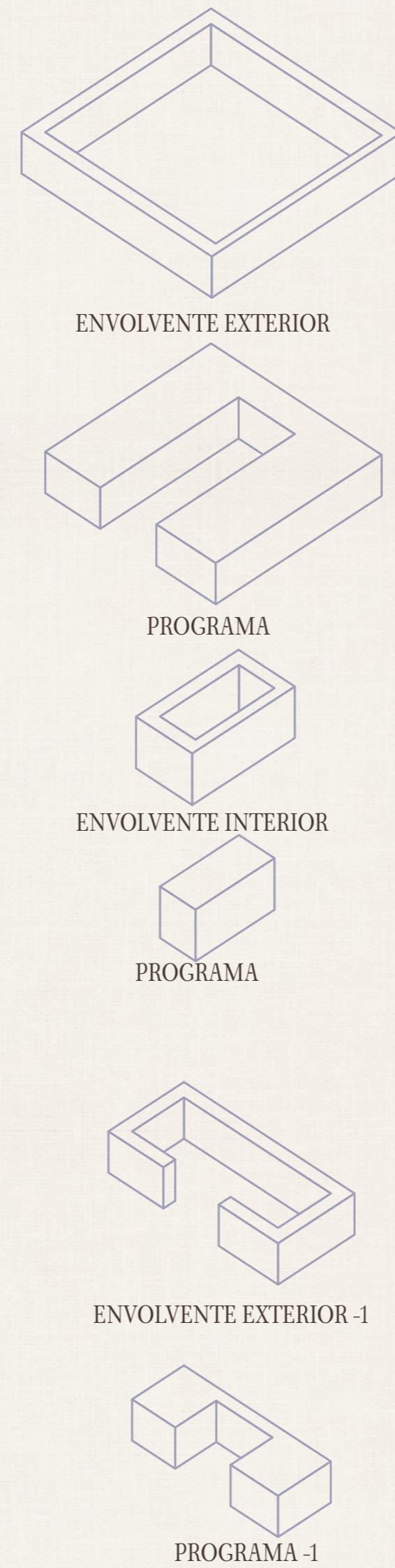
El programa se constituye a partir de las mismas envolventes, generando cinco zonas; Acceso, Aulas, Espacio público, Biblioteca central y culminando en la zona práctica conectada por medio de circulación vertical y relacionada al mar.



MATRIOSHKAS



Zona fría
Zona cálida



PLANTA EMPLAZAMIENTO_1:1200

