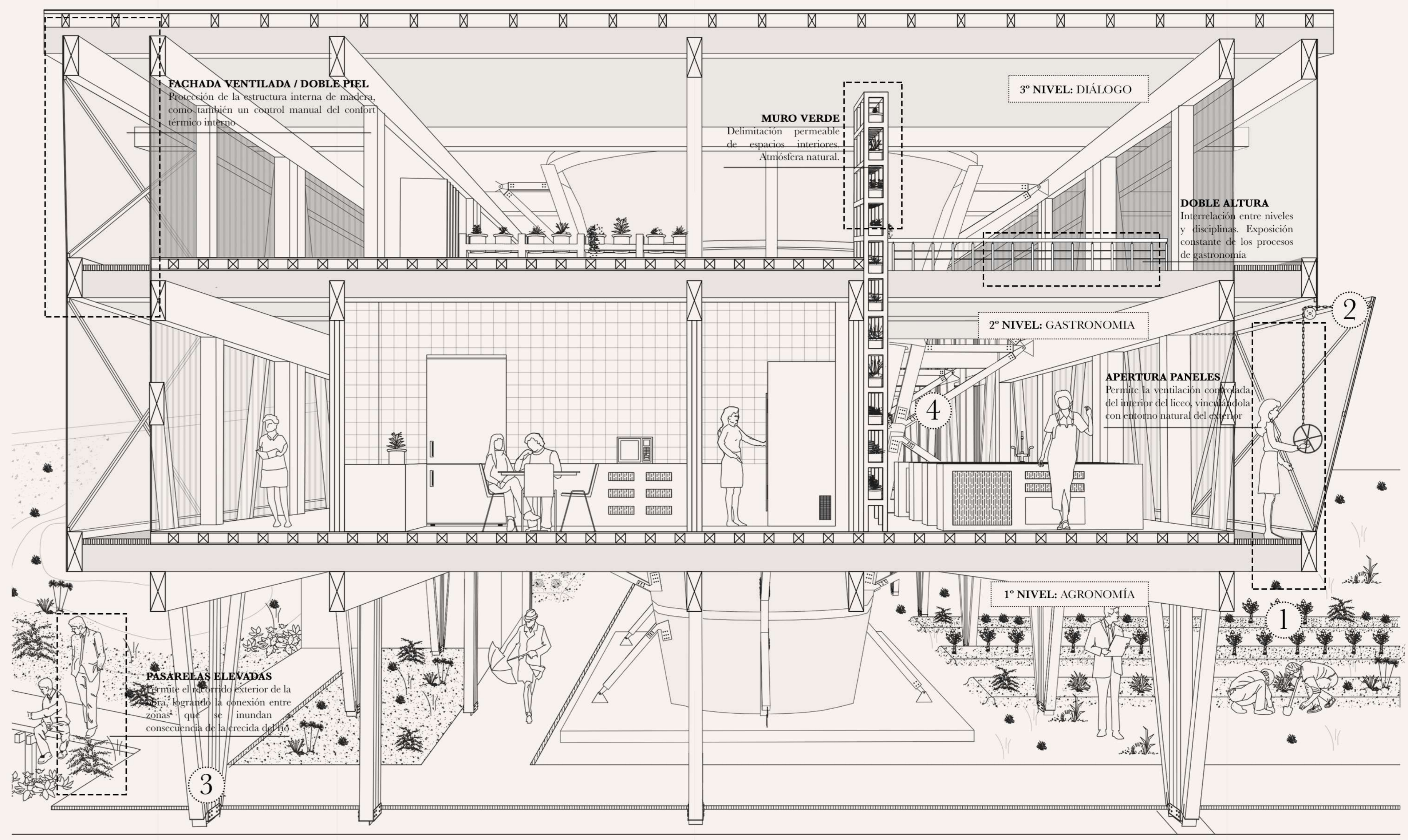
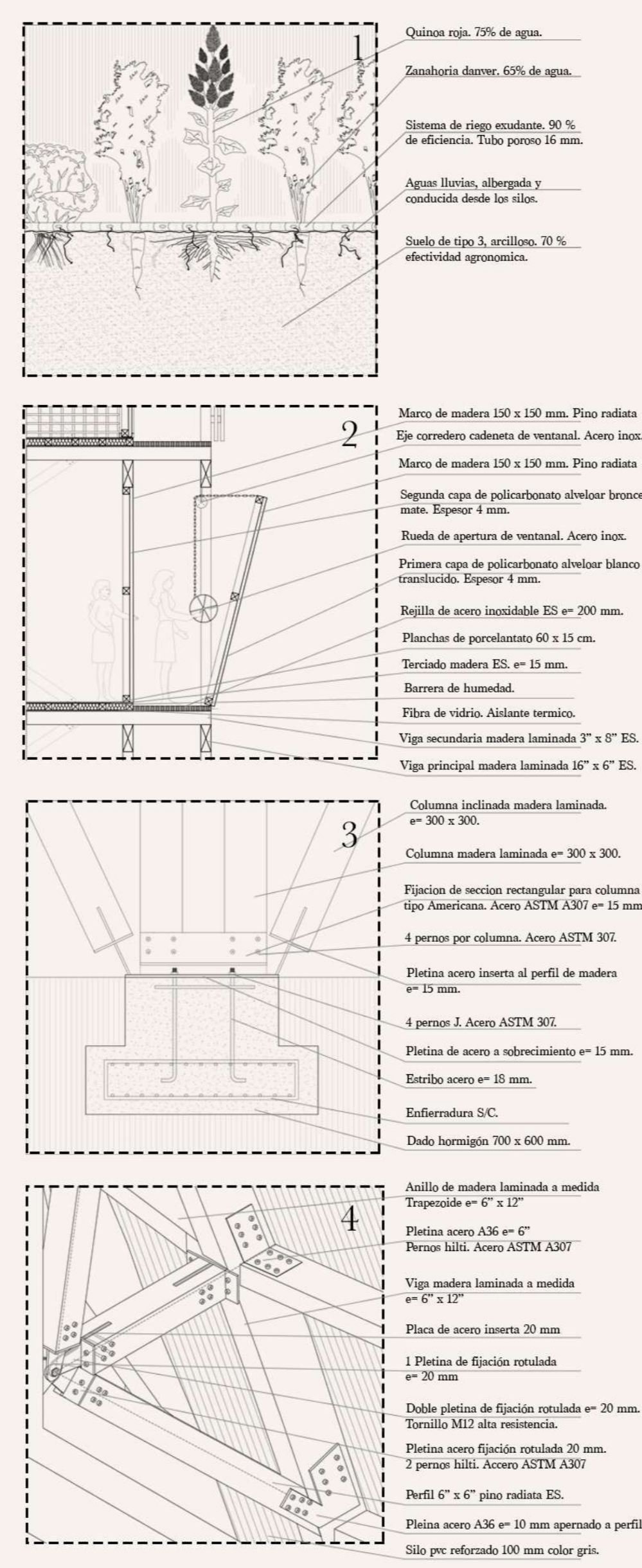


- NIVEL 2**
- 1.- Baños
 - 2.- Comedor / Casino
 - 3.- Cocinas de Casino
 - 4.- Salas de conserva
 - 5.- Taller de cocina
 - 6.- Zona Sucia
 - 7.- Sala de materias primas
 - 8.- Sala de primeros auxilios
 - 9.- Salas de co-work
 - 10.- Sala de toma de exámenes
 - 11.- Laboratorio de computación

- NIVEL 3**
- 1.- Baños
 - 2.- Biblioteca
 - 3.- Sala de audiovisuales
 - 4.- Psicólogo@
 - 5.- Rectoría
 - 6.- Zona de diálogo colectivo
 - 7.- Inspección
 - 8.- Sala de profesores
 - 9.- Salas de co-work
 - 10.- Sala de toma de exámenes

- NIVEL 4**
- 1.- Biblioteca
 - 2.- Camarines
 - 3.- Sala de profesores
 - 4.- Gimnasio / Multicancha

La envolvente del edificio la constituye una doble piel trastústica que permite, mediante un juego de aperturas y cierres, proteger la estructura de la lluvia y el viento, ventilar y eliminar la humedad del edificio, regular la temperatura interior, además de controlar la iluminación natural requerida dentro de los recintos educativos, respondiendo así a las condicionantes climáticas particulares de cada época del año.



Corte Transversal A-A'

