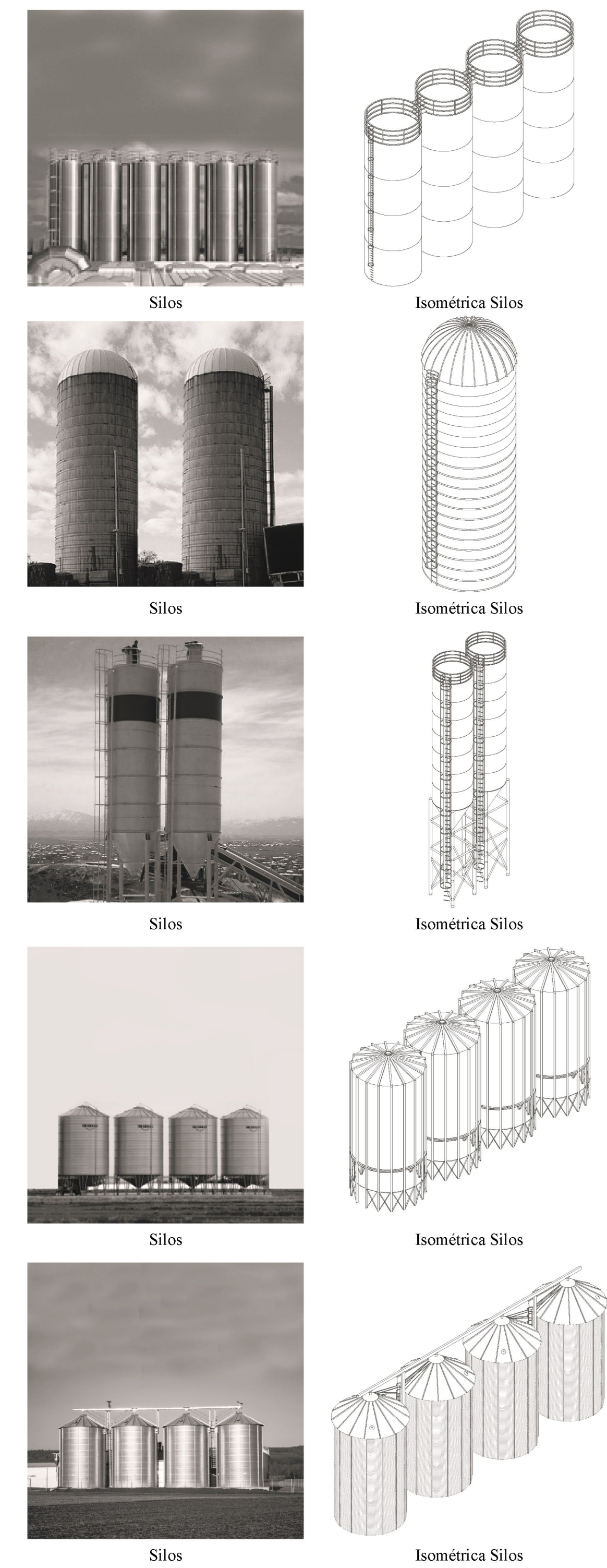


**SILO**  
**ARTEFACTO**

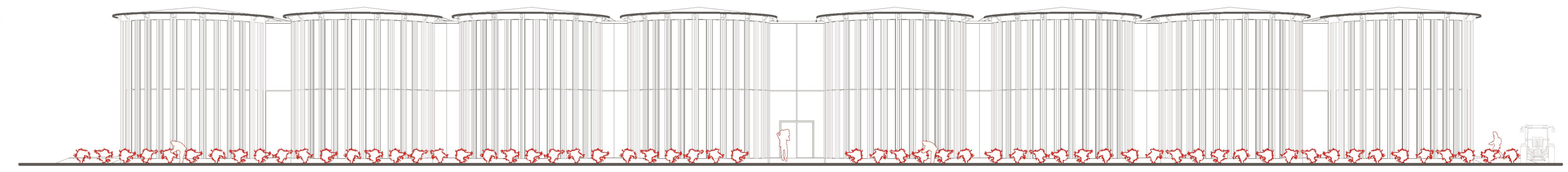
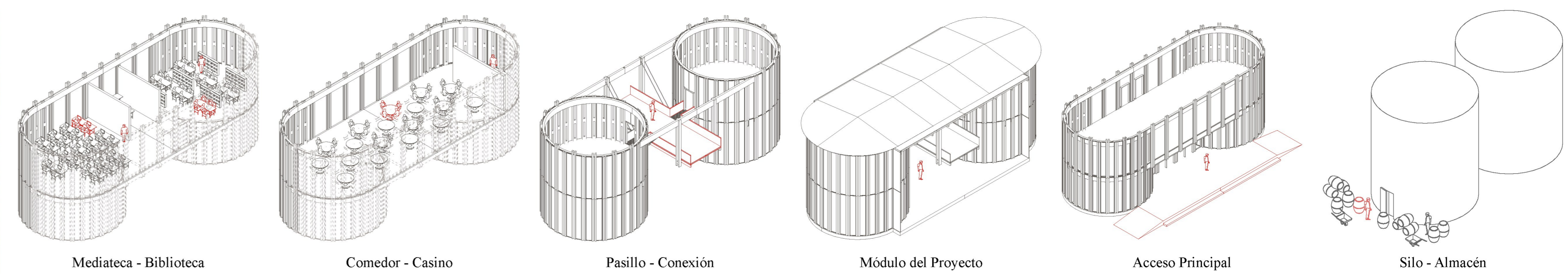
Debido al estudio de artefactos típicos de la zona de Ñuble, se incluyó el silo y su forma cilíndrica, por lo cual el proyecto adaptó su forma. Un silo es una construcción diseñada para almacenar grano y otros materiales a granel, los cuales son parte del ciclo de acopio de la agricultura. Los más habituales tienen forma cilíndrica, asemejándose a una torre, construida de madera, hormigón armado o metal. En la región de Ñuble podemos encontrar muchos silos, ya que la gente de la zona trabaja en torno a ellos y producen alimentos para el resto del país y el mundo. En el terreno de emplazamiento se encuentran silos preexistentes, los cuales sirven como almacenaje para el vino, además estos generan un orden o grilla, la cual permite que se respeten sus ejes, separaciones y medidas en el proyecto.

**FORMA - SILOS**

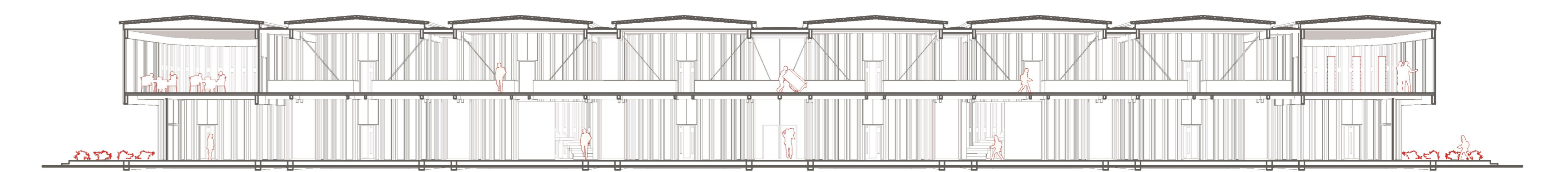


ESPACIO INTERIOR DE USO ACADÉMICO SITUADO EN EL EXTREMO DEL PROYECTO A MODO DE REMATE PERMITIENDO CONEXIÓN VISUAL CON EL LUGAR

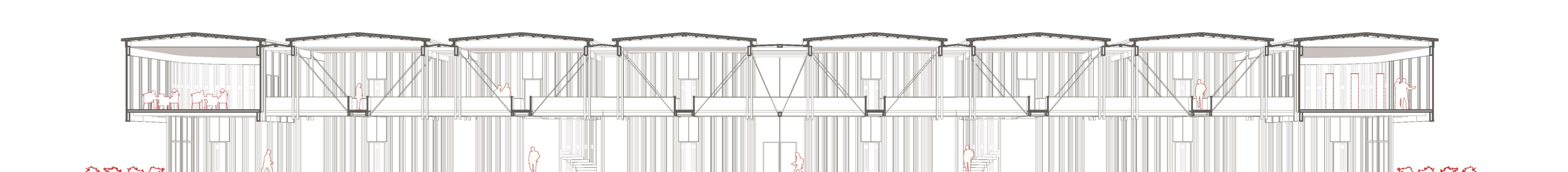
**DETALLES DEL PROYECTO**



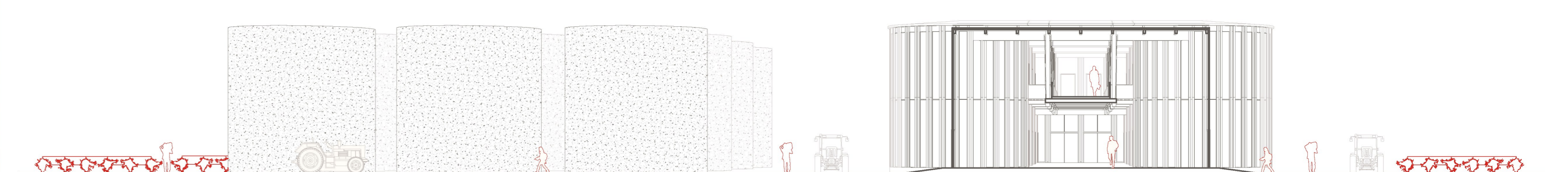
FACHADA LONGITUDINAL



CORTE LONGITUDINAL



CORTE LONGITUDINAL



CORTE TRANSVERSAL



CORTE TRANSVERSAL