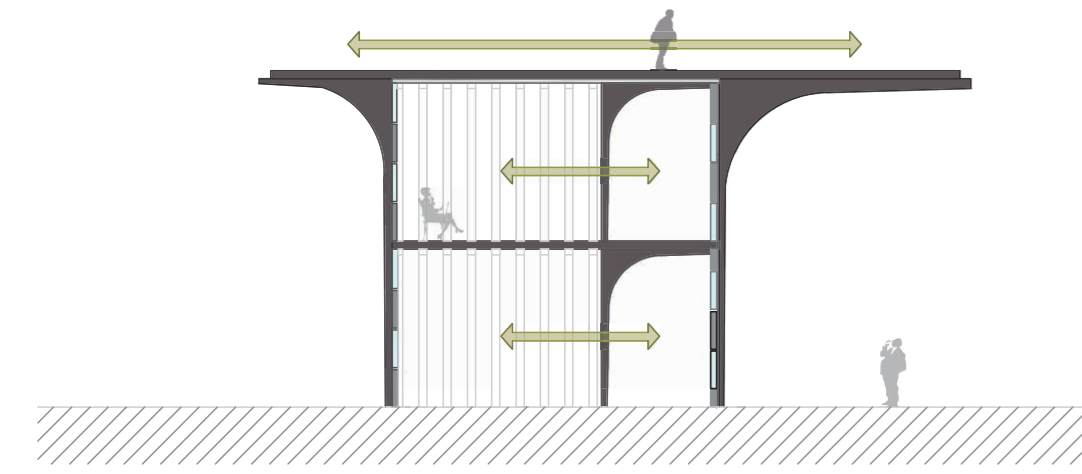
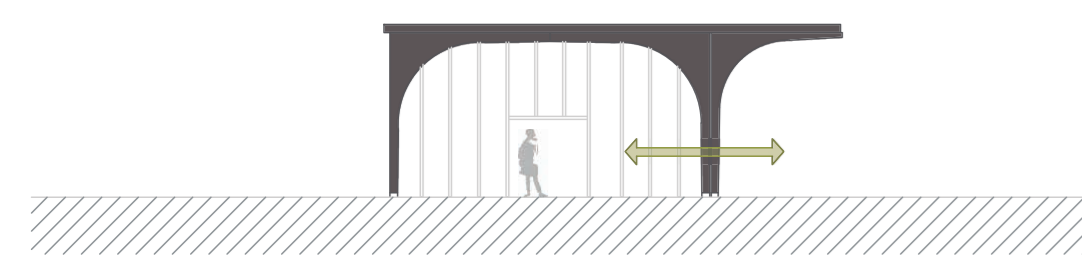


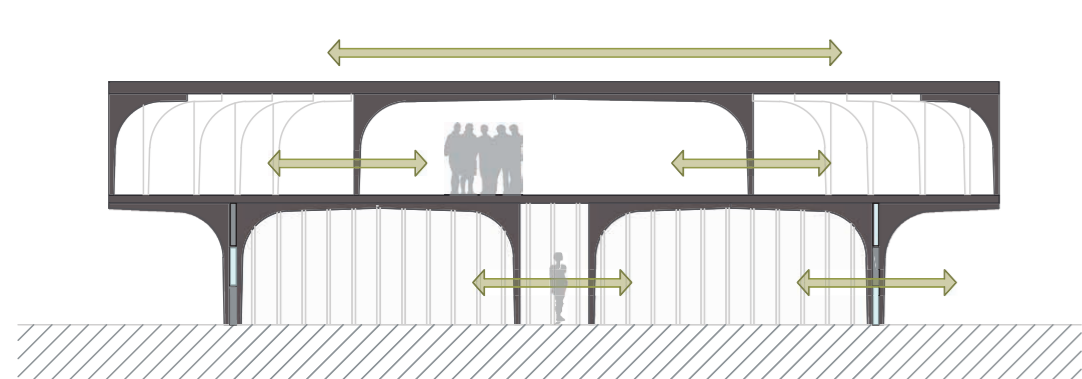
ESTRUCTURAS TIPO



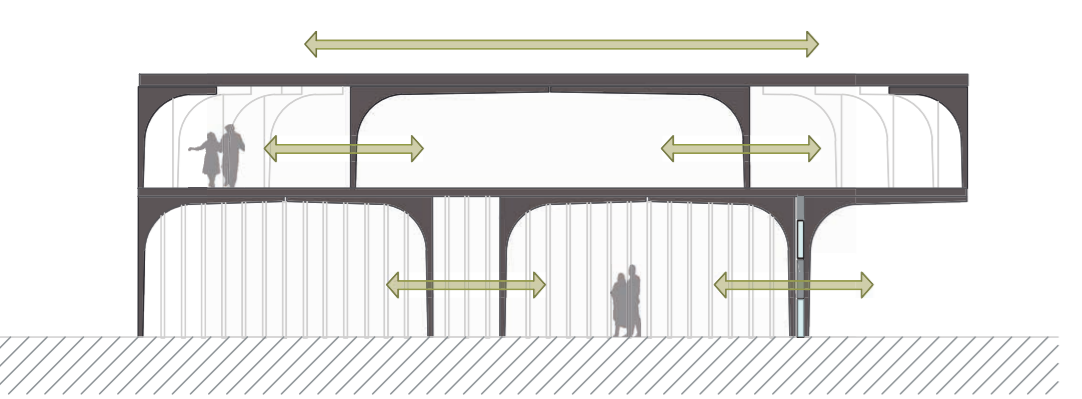
1º Estructura: Implementada para edificaciones de gran altura capaces de sostener esfuerzos que estas requieren tanto interior como exteriormente. Sus fachadas conforman semi arcos capaces de dar grandes sombras.



2º Estructura: Simplificación del uso de la pieza de madera usada para edificaciones de poca altura que deben soportar esfuerzos inferiores. Las fachadas generan semi arcos solo en aquellas que representan accesos.

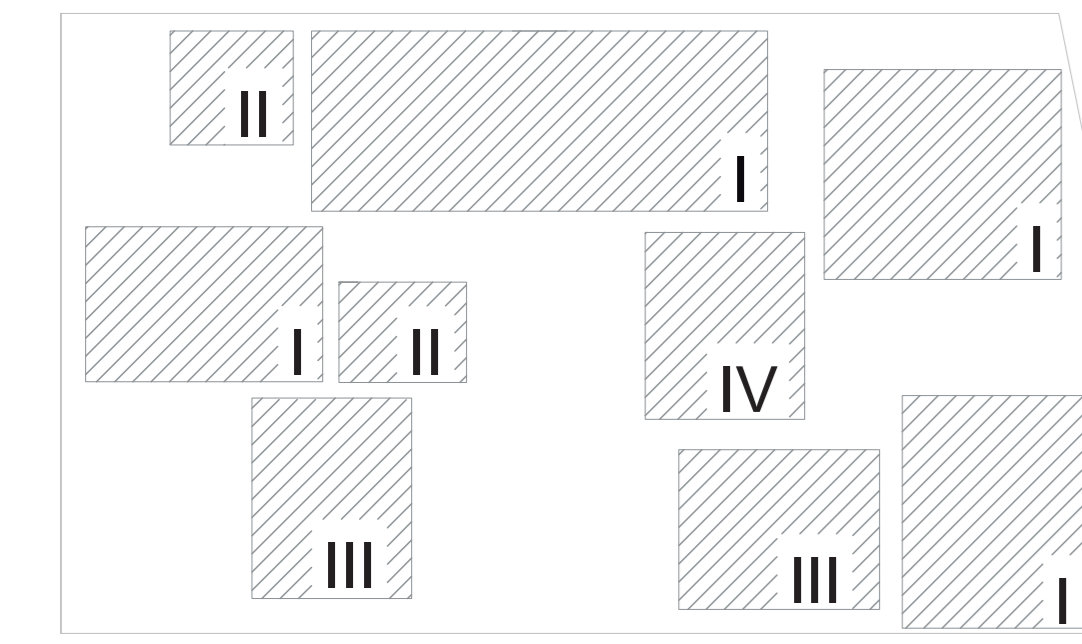


3º Estructura: La aleta es utilizada como soporte de un volumen superior rectangular que funciona como mirador. En su interior la pieza de madera es volteada generando un sistema abovedado que funciona tanto estructural como estéticamente.

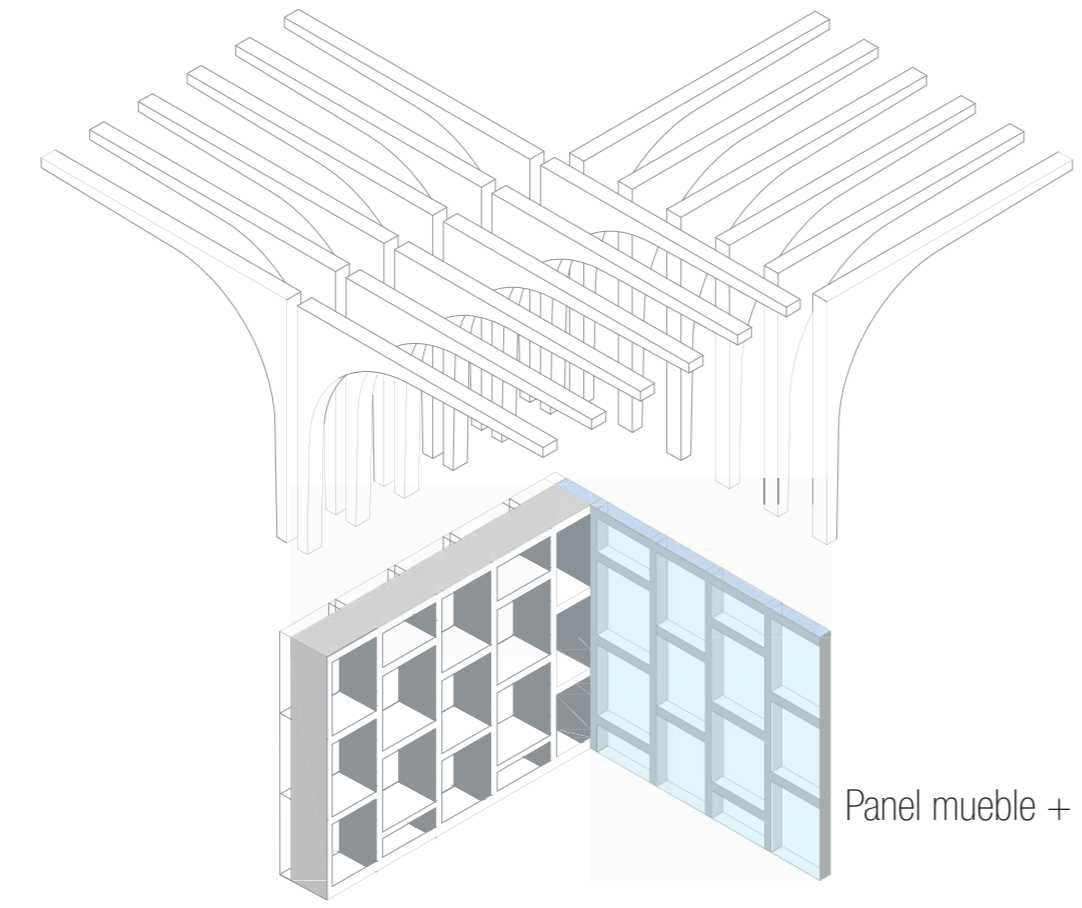


4º Estructura: responde al recorrido exterior y brinda una mayor volumetría en la fachada que contiene su acceso. En su interior, funcionalidad es similares a la tercera tipología.

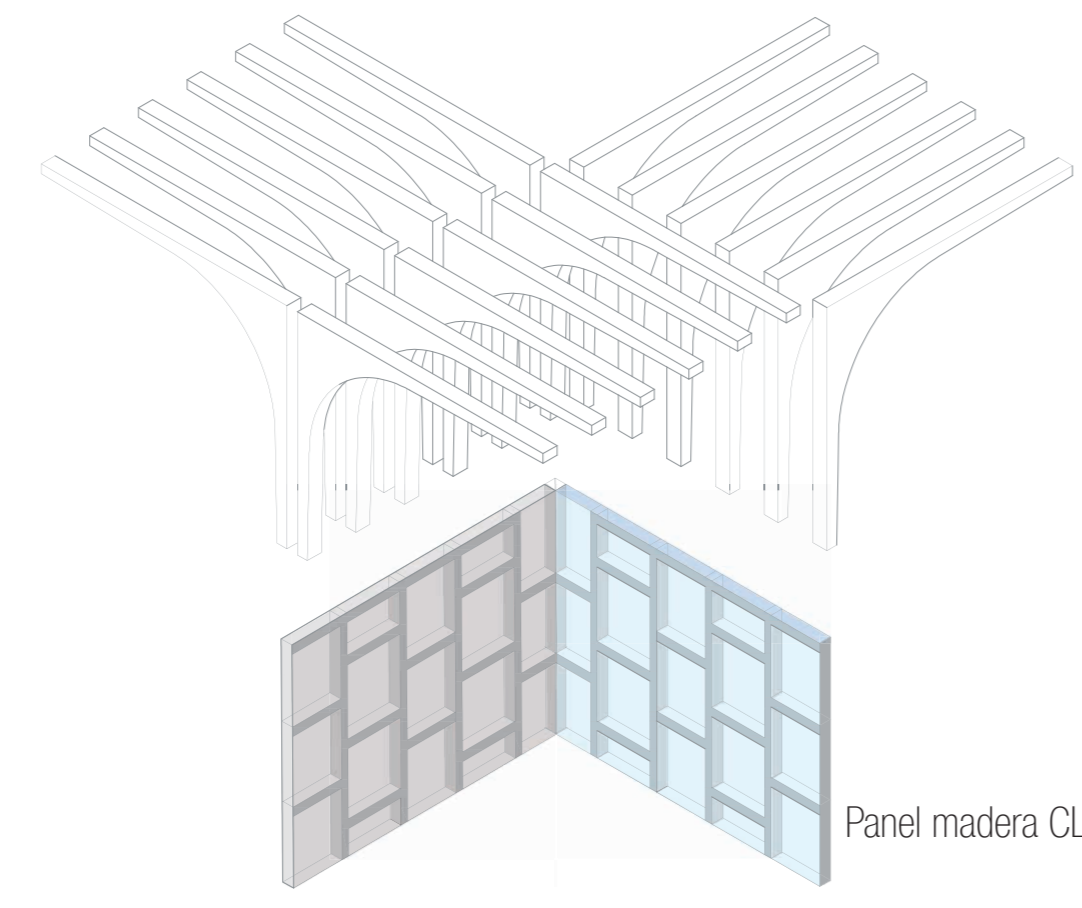
DISTRIBUCIÓN ESTRUCTURAS EN PLANTA



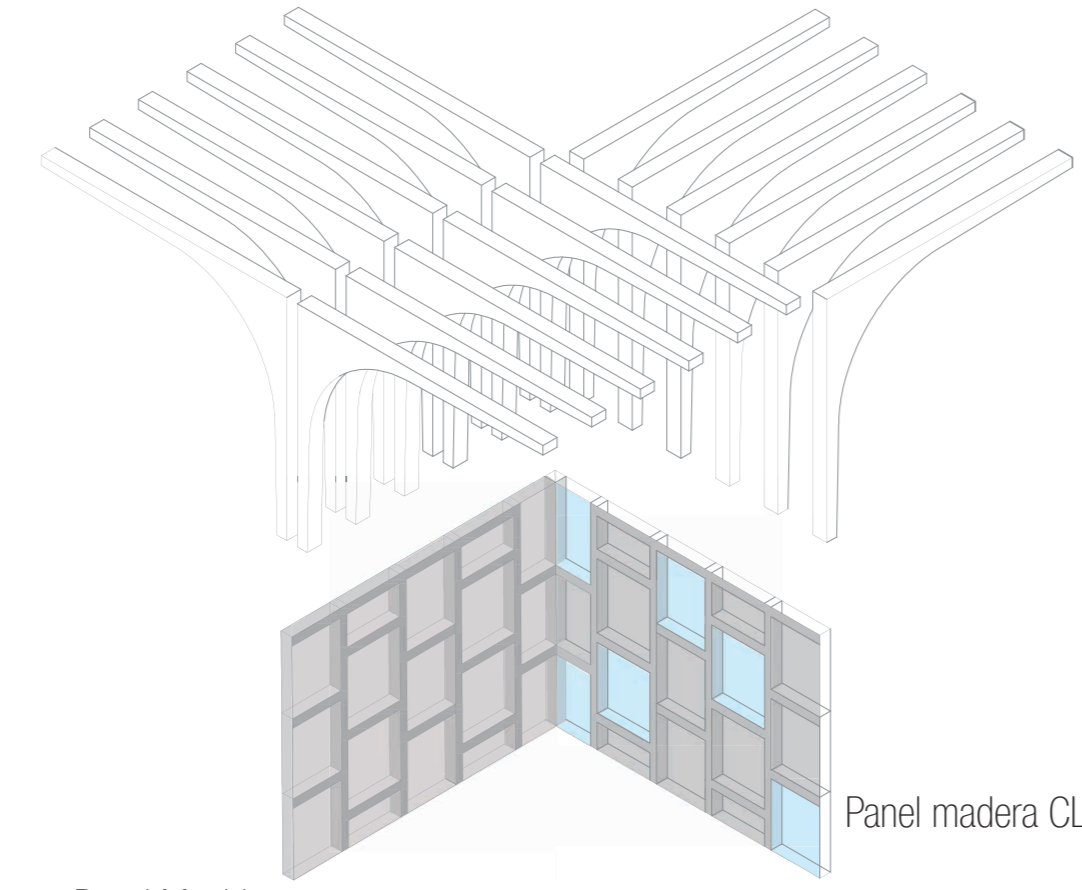
ENVOLVENTES TIPO



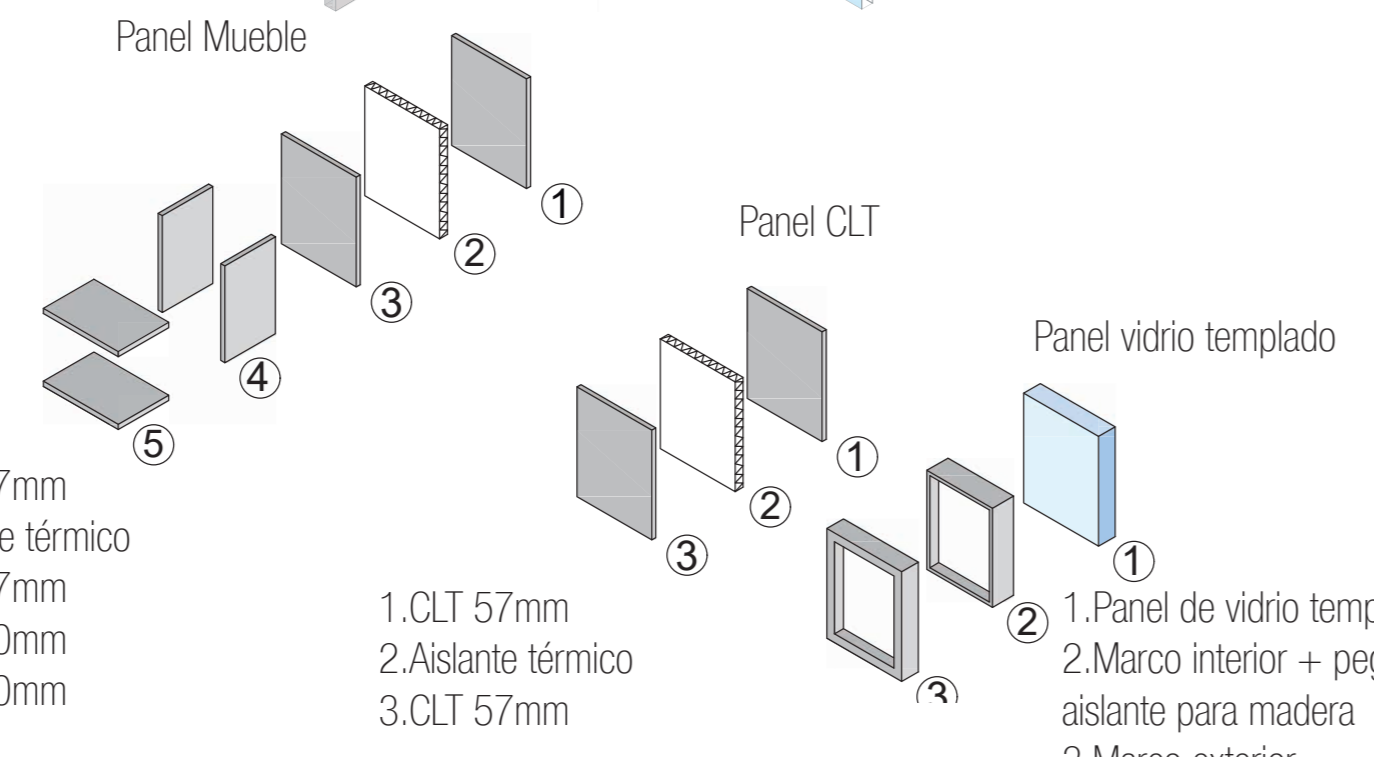
Panel mueble + Panel vidrio templado



Panel madera CLT + Panel vidrio templado



Panel madera CLT + Panel Mixto

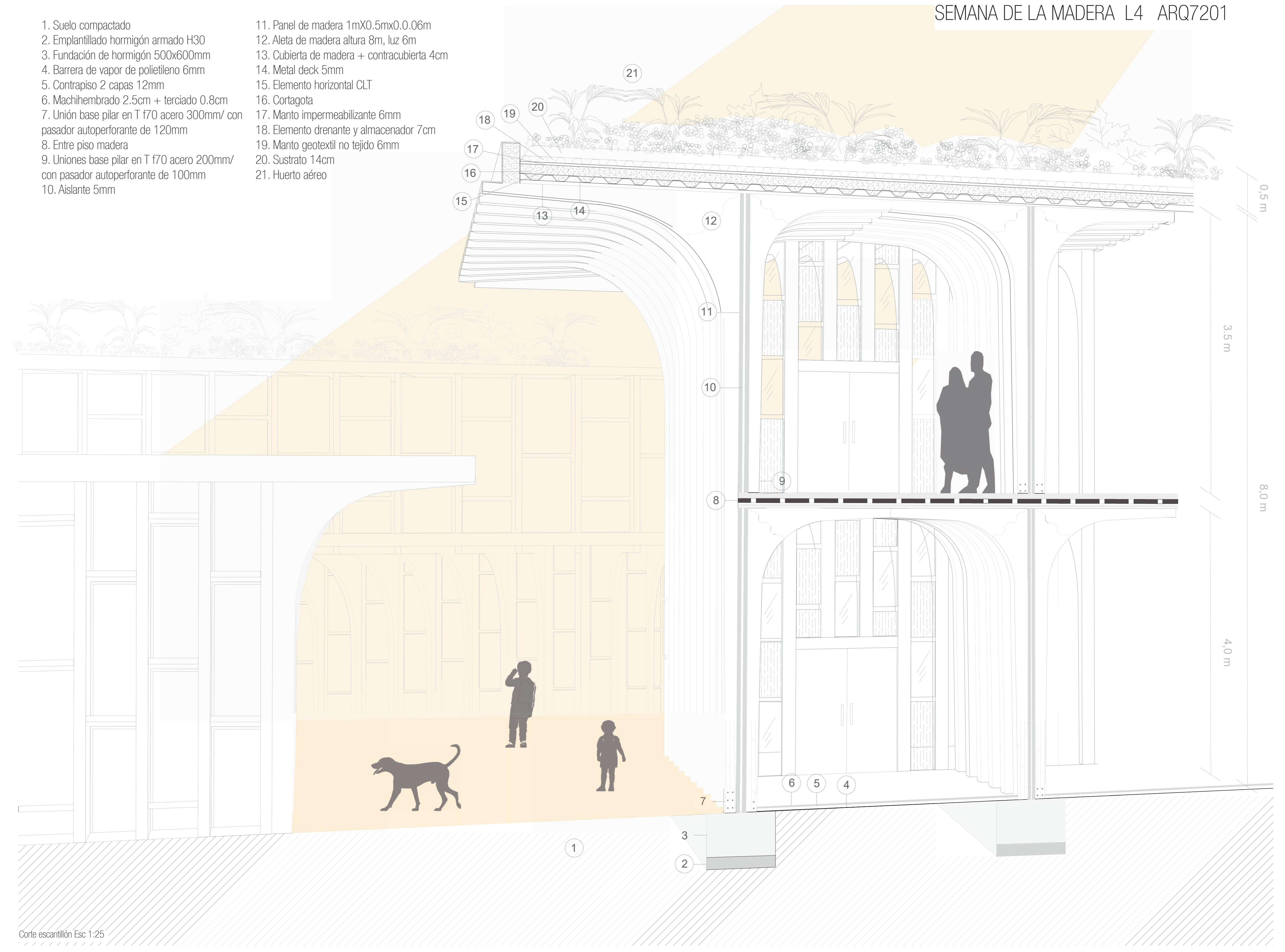


- 1. CLT 57mm
- 2. Aislante térmico
- 3. CLT 57mm
- 4. CLT 30mm
- 5. CLT 30mm

- 1. CLT 57mm
- 2. Aislante térmico
- 3. CLT 57mm

- 1. Panel de vidrio templado
- 2. Marco interior + pegamento aislante para madera
- 3. Marco exterior

- 1. Suelo compactado
- 2. Emplantillado hormigón armado H30
- 3. Fundación de hormigón 500x600mm
- 4. Barrera de vapor de polietileno 6mm
- 5. Contrapiso 2 capas 12mm
- 6. Machihembrado 2.5cm + terciado 0.8cm
- 7. Unión base pilar en T f70 acero 300mm/ con pasador auto perforante de 120mm
- 8. Entre piso madera
- 9. Uniones base pilar en T f70 acero 200mm/ con pasador auto perforante de 100mm
- 10. Aislante 5mm
- 11. Panel de madera 1mX0.5mX0.06m
- 12. Aleta de madera altura 8m, luz 6m
- 13. Cubierta de madera + contracubierta 4cm
- 14. Metal deck 5mm
- 15. Elemento horizontal CLT
- 16. Cortagota
- 17. Manto impermeabilizante 6mm
- 18. Elemento drenante y almacenador 7cm
- 19. Manto geotextil no tejido 6mm
- 20. Sustrato 14cm
- 21. Huerto aéreo



Corte escantillón Esc 1:25