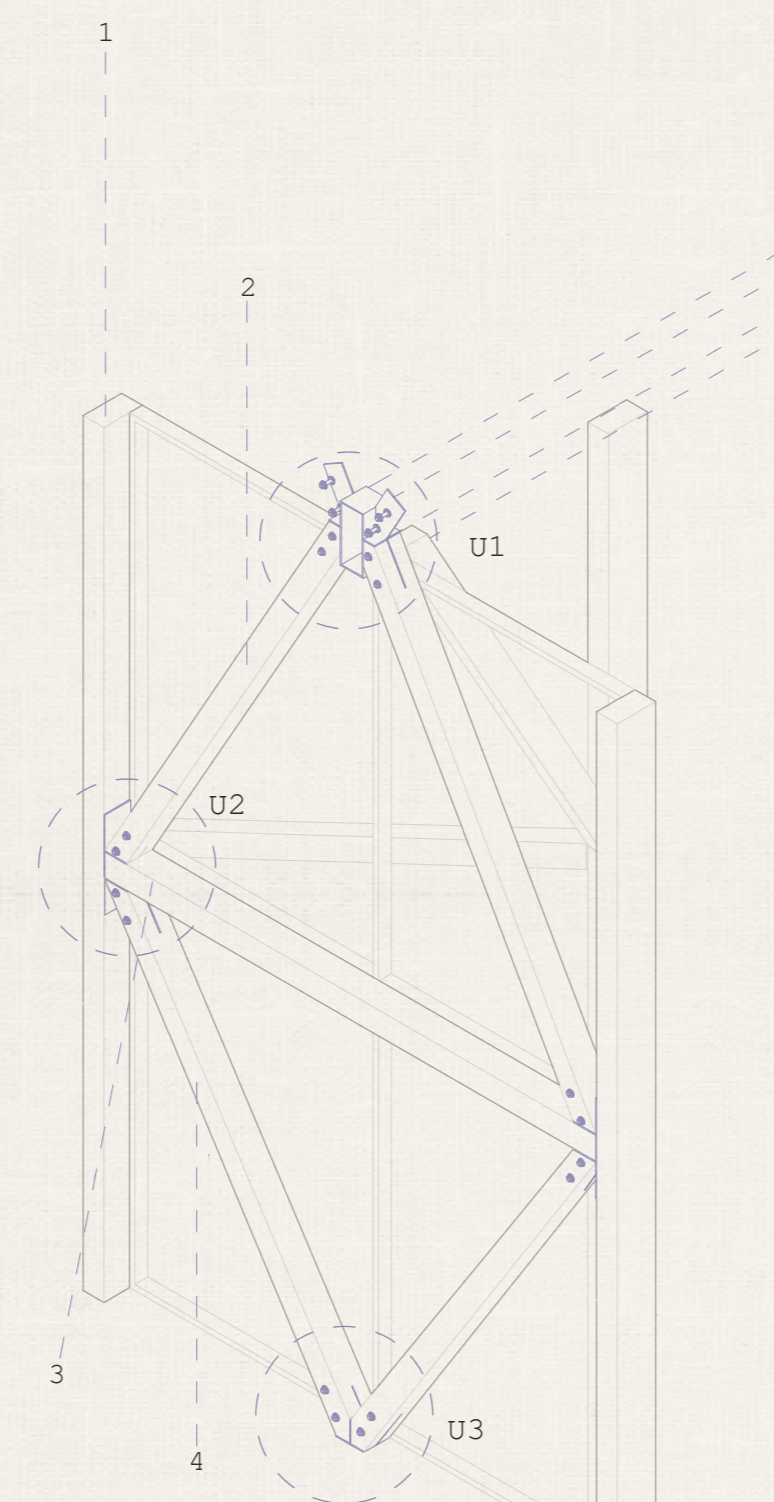


CUBIERTA

NIVEL 1

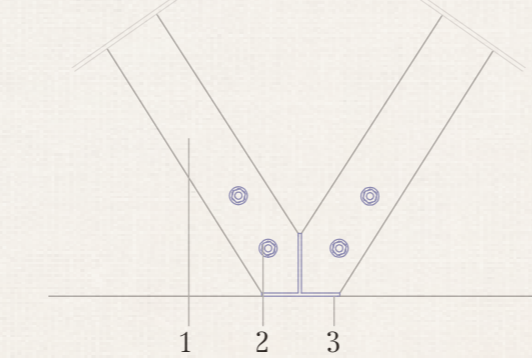
NIVEL -1



MÓDULO CONSTRUCTIVO M.C. 1:50

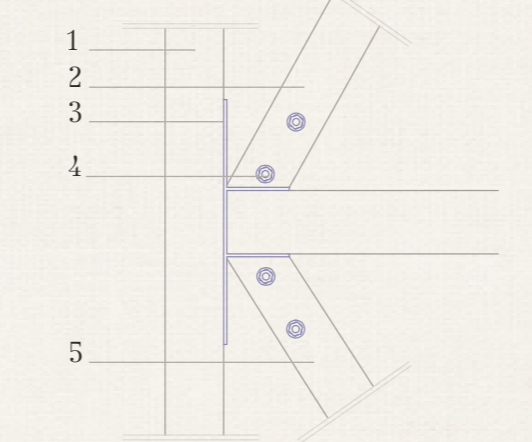
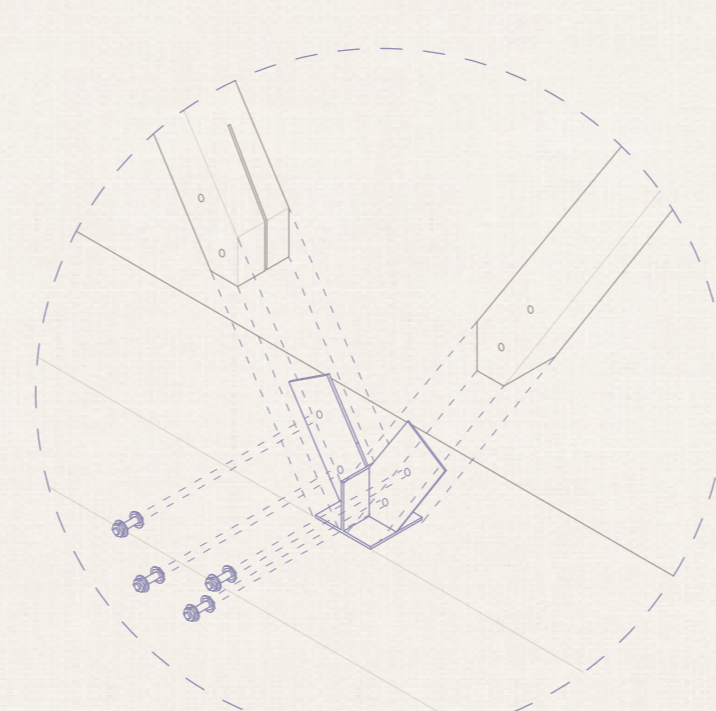
- 1 Pilar Madera Laminada Impregnada 8" x12"
- 2 Diagonal Superior Madera Laminada Impregnada 8" x8"
- 3 Transversal Madera Laminada Impregnada 8" x8"
- 4 Diagonal Inferior Madera Laminada Impregnada 8" x8"

Unión 1 esc 1:20



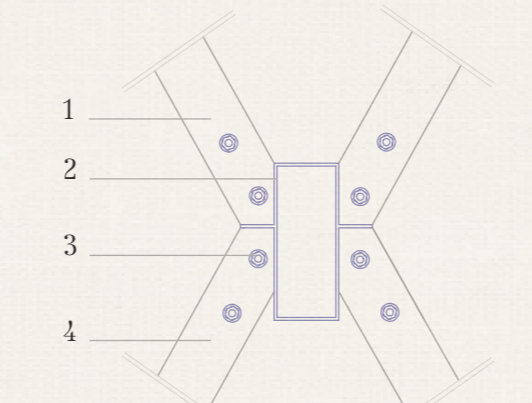
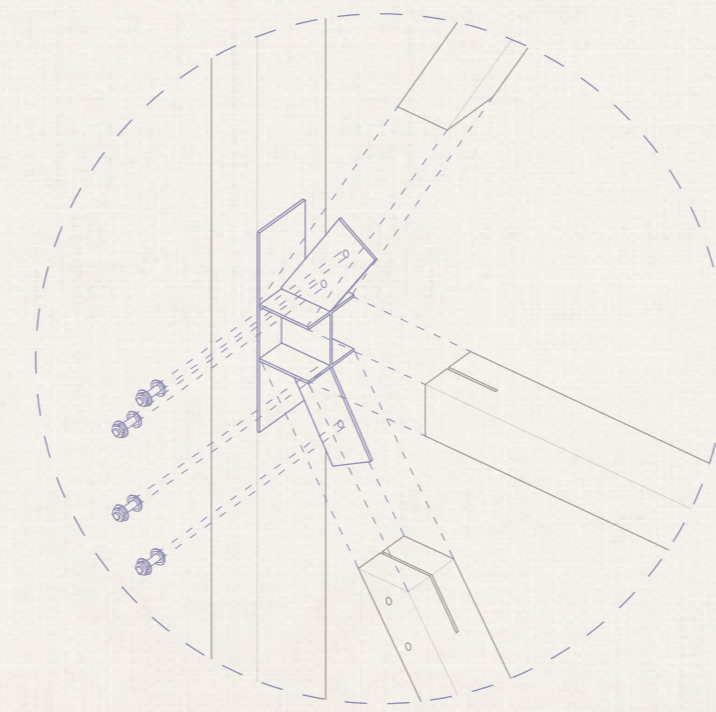
- 1 Diagonal Inferior
- 2 Pernos de Unión 5/8" x8"
- 3 Pletina Metálica 10mm

UNIÓN 1 esc 1:20



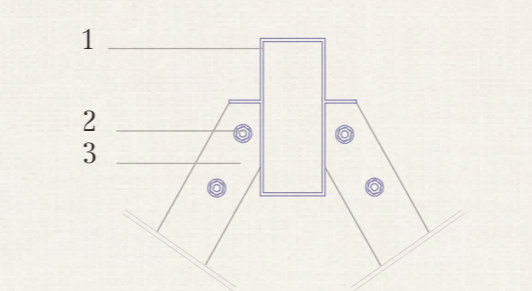
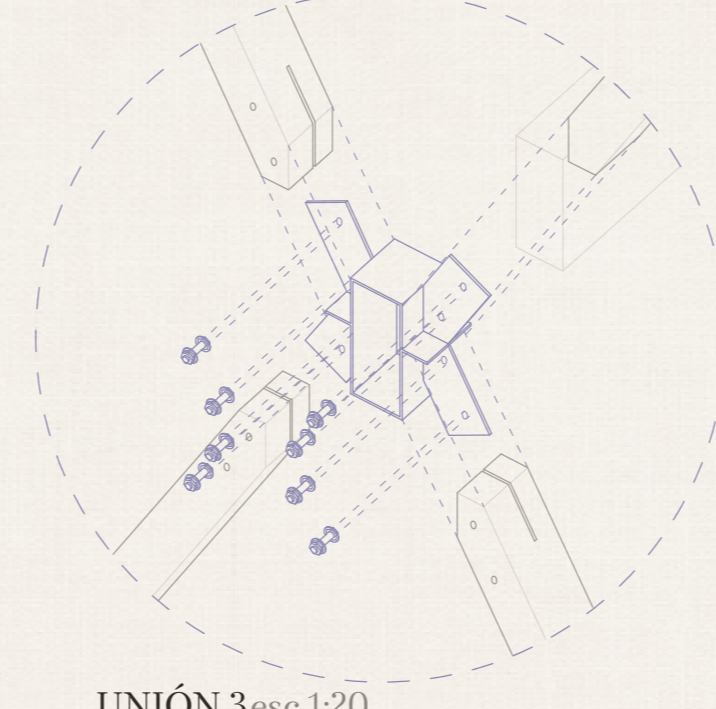
- 1 Pilar Madera
- 2 Diagonal Superior
- 3 Pletina Metálica 10mm
- 4 Pernos de Unión 5/8" x8"
- 5 Diagonal Inferior

UNIÓN 2 esc 1:20



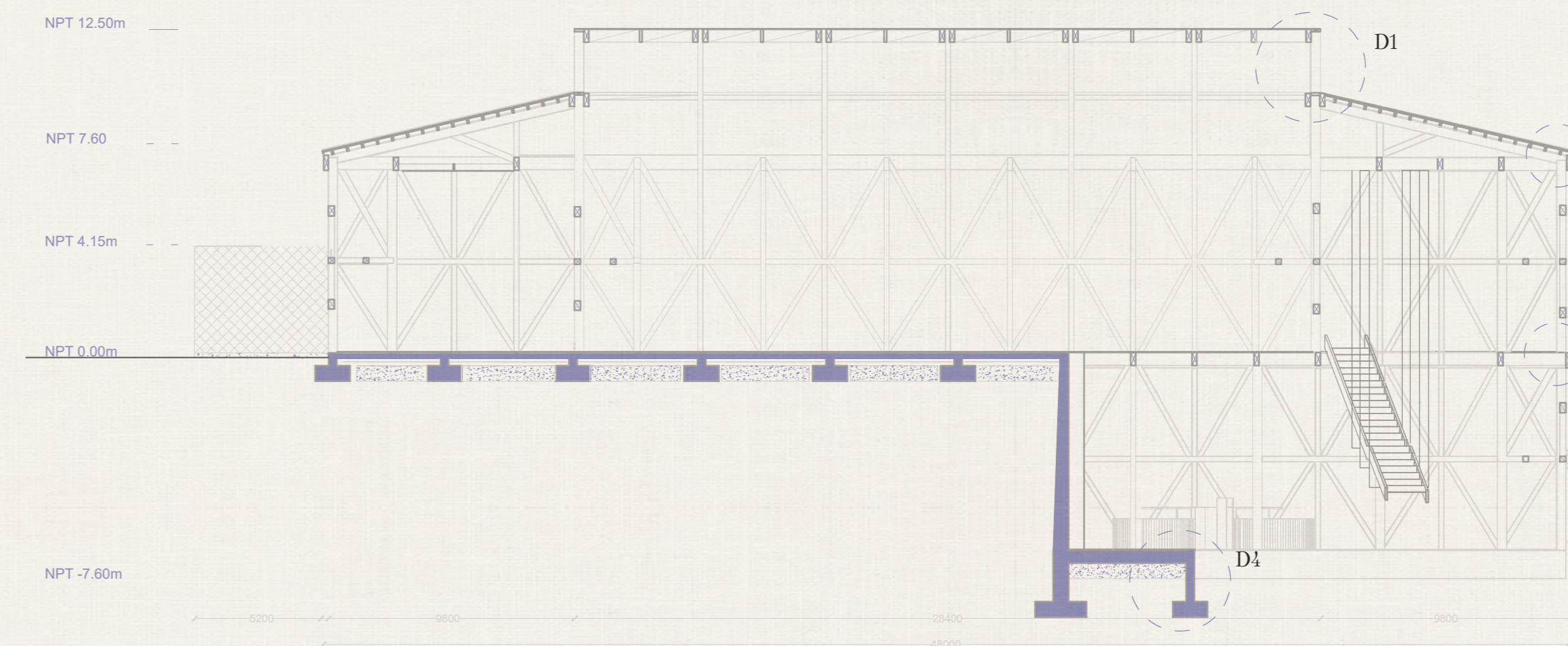
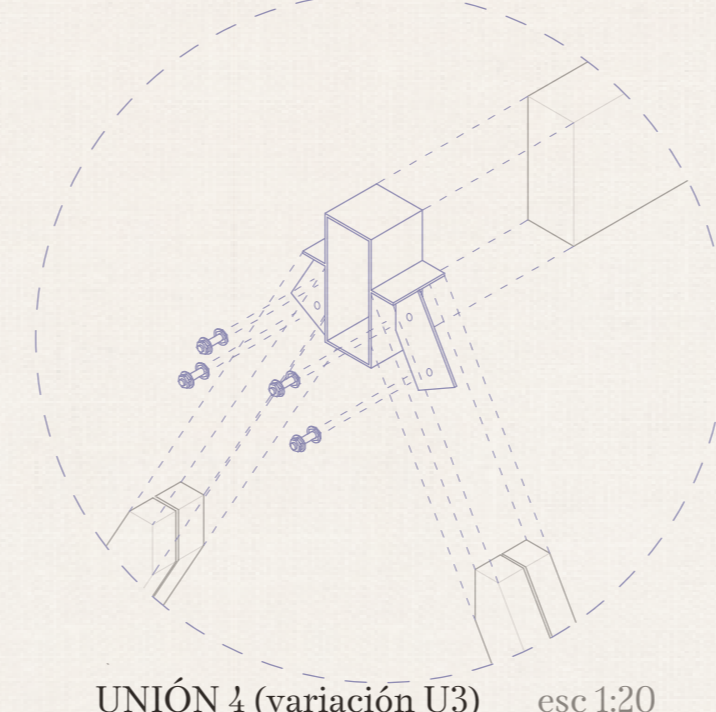
- 1 Diagonal Superior (Módulo Nivel -1)
- 2 Pletina Metálica 10mm
- 3 Pernos de Unión 5/8" x8"
- 4 Diagonal Inferior (Módulo Nivel 1)

UNIÓN 3 esc 1:20



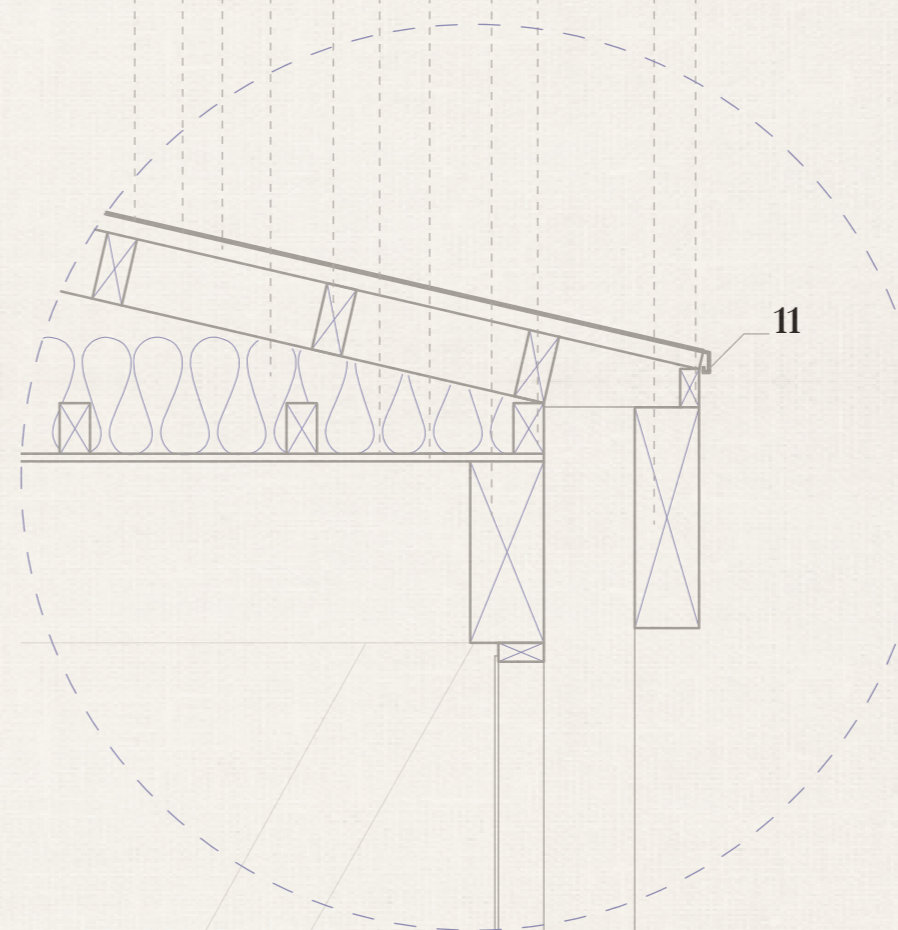
- 1 Pletina Metálica 10mm
- 2 Pernos de Unión 5/8" x8"
- 3 Diagonal Superior Izquierda

UNIÓN 4 (variación U3) esc 1:20



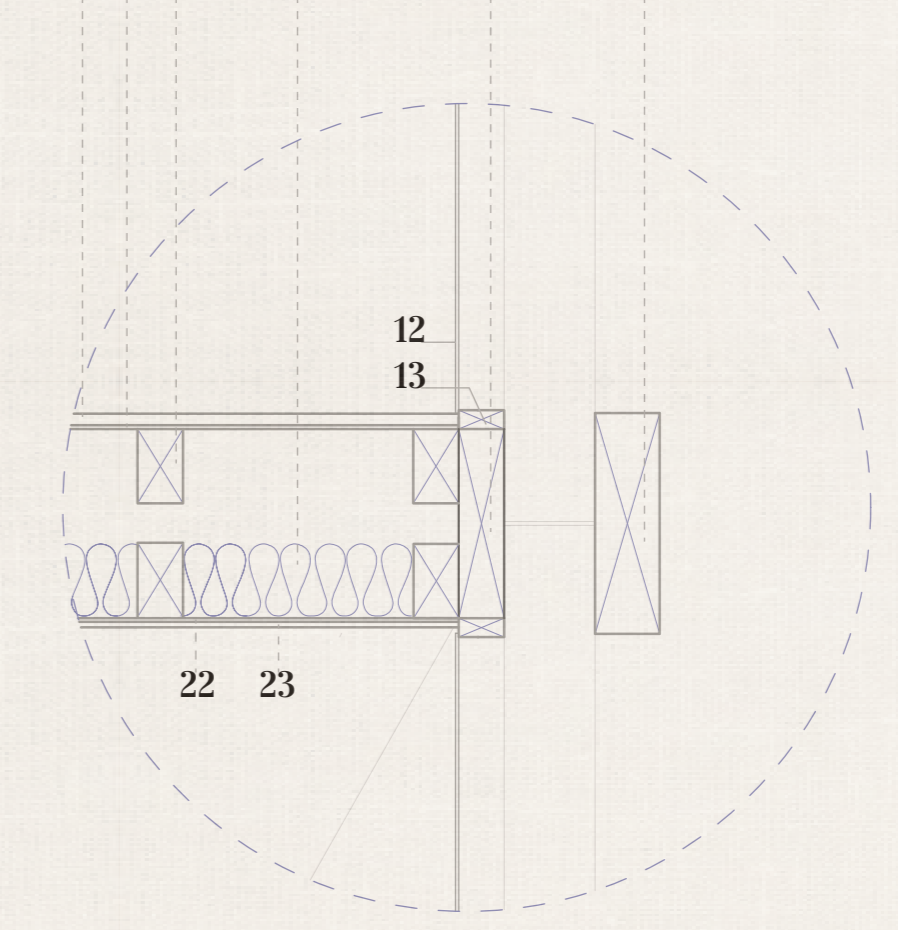
CORTE TRANSVERSAL esc 1:200

17 18 19 20 21 22 23 24 25 26 27



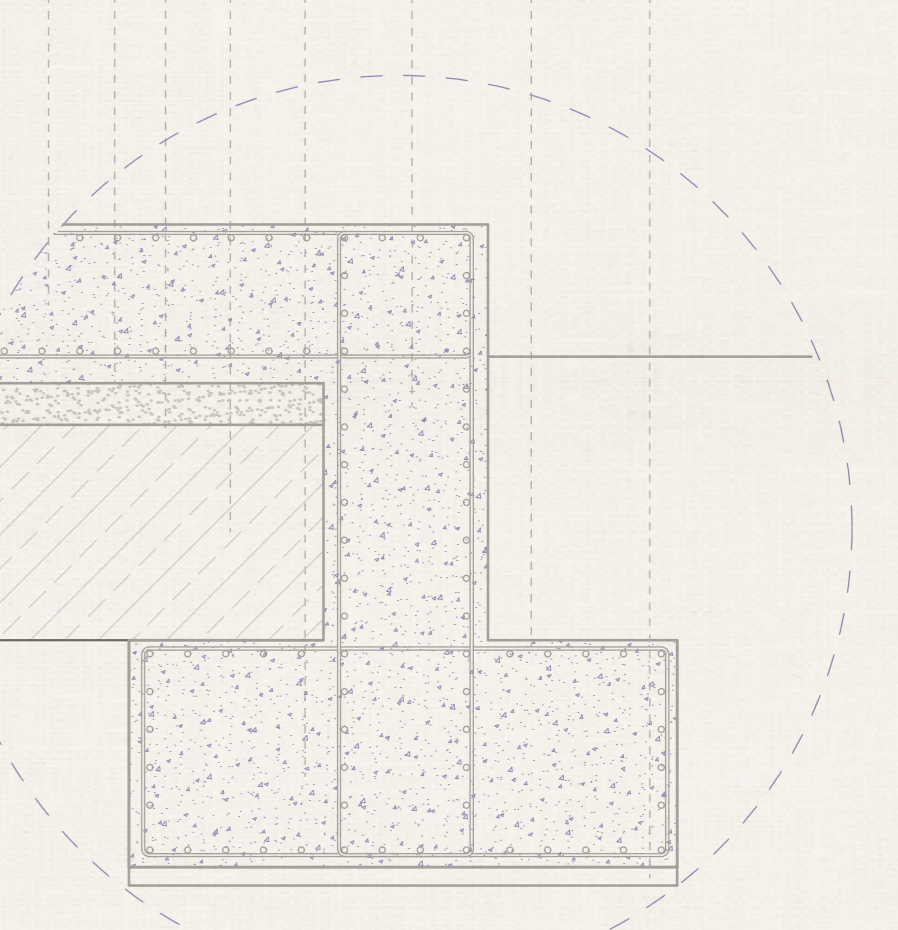
DETALLE 2 esc 1:20

28 29 30 31 32 33

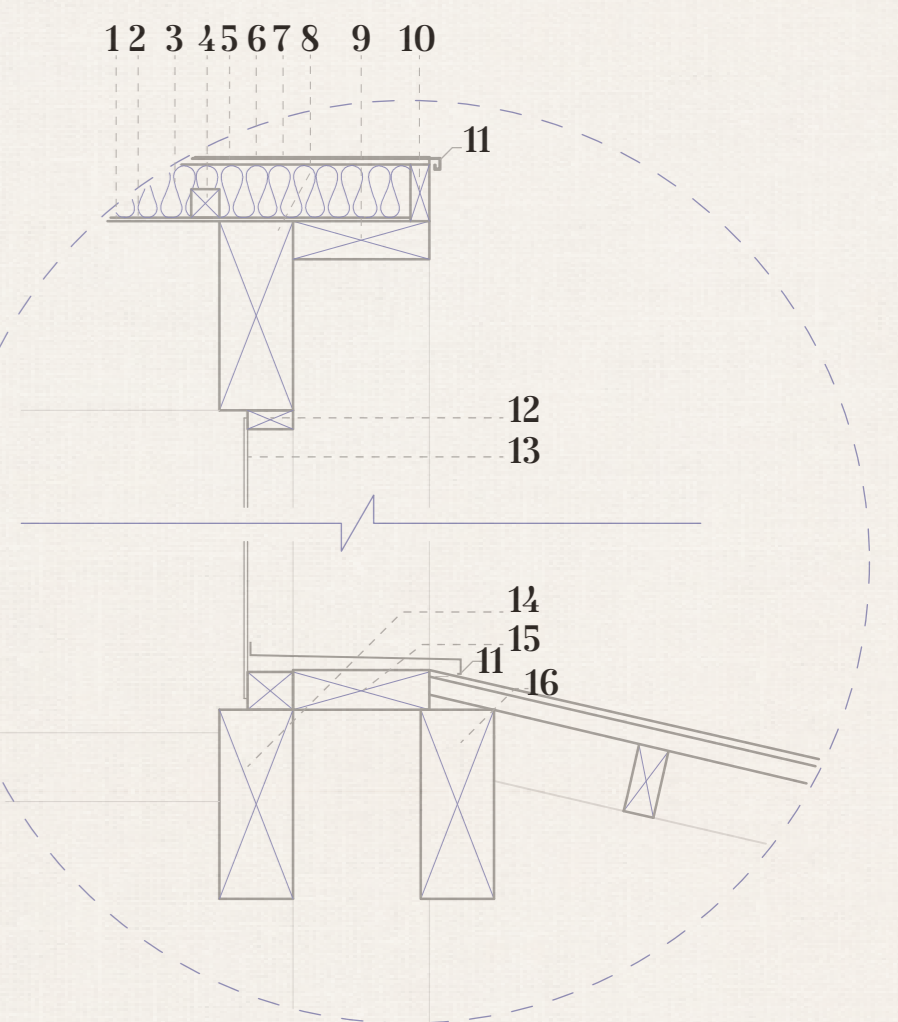


DETALLE 3 esc 1:20

34 35 36 37 38 39 40 41



DETALLE 4 esc 1:20



DETALLE 1 esc 1:20

- 1 Tabla de Piso 1"
- 2 Barrera de Vapor, Polietileno
- 3 Colchón Radicular Aislante 140mm
- 4 Listón Estructural de Cielo 3" x3" @60
- 5 Membrana Hidrofuga
- 6 Terciado Estructural 15mm
- 7 Tejuela Madera
- 8 Viga Laminada Pino Radiata 800mmx200mm
- 9 Viga Laminada Pino Radiata 100mmx360mm
- 10 Tapacán IPV 2" x6"
- 11 Hojalatería Cortagotera 8mm
- 12 Marco Ventana
- 13 Vidrio Termopanel 6/10/6
- 14 Viga Laminada Pino Radiata 500mmx200mm
- 15 Solera Inferior IPV 360mmx100mm

- 16 Viga Laminada Pino Radiata 500mmx200mm
- 17 Tejuela Madera
- 18 Membrana Hidrofuga
- 19 Terciado Estructural 15mm
- 20 Colchón Radicular Aislante 300mm
- 21 Costaneras @80 IPV 7" x3"
- 22 Barrera de Vapor, Polietileno
- 23 Tabla de Piso 1"
- 24 Viga Laminada Pino Radiata 200mmx180mm
- 25 Listón Estructural de Cielo @60
- 26 Viga de Amarre Laminada Pino Radiata 580mm x 170mm
- 27 Tapacán IPV 2" x4"
- 28 Terciado Marino 20mm
- 29 Espuma Amortiguadora 10mm
- 30 Cadeneta de Piso IPV 2" x6"

- 31 Colchón Radicular Aislante 500mm
- 32 Viga de Entrepiso 120mm x 500mm
- 33 Viga de Amarre Laminada Pino Radiata 580mm x 170mm
- 34 Radier Afinado Antideslizante 350mm
- 35 Barrera de Humedad Polietileno 2mm
- 36 Cama de Arena 110mm
- 37 Ripio Compactado 570mm
- 38 Cimiento Según Calculo
- 39 Sobrecimiento Según Calculo
- 40 Enfierradura Según Calculo
- 41 Emplantillado 50mm