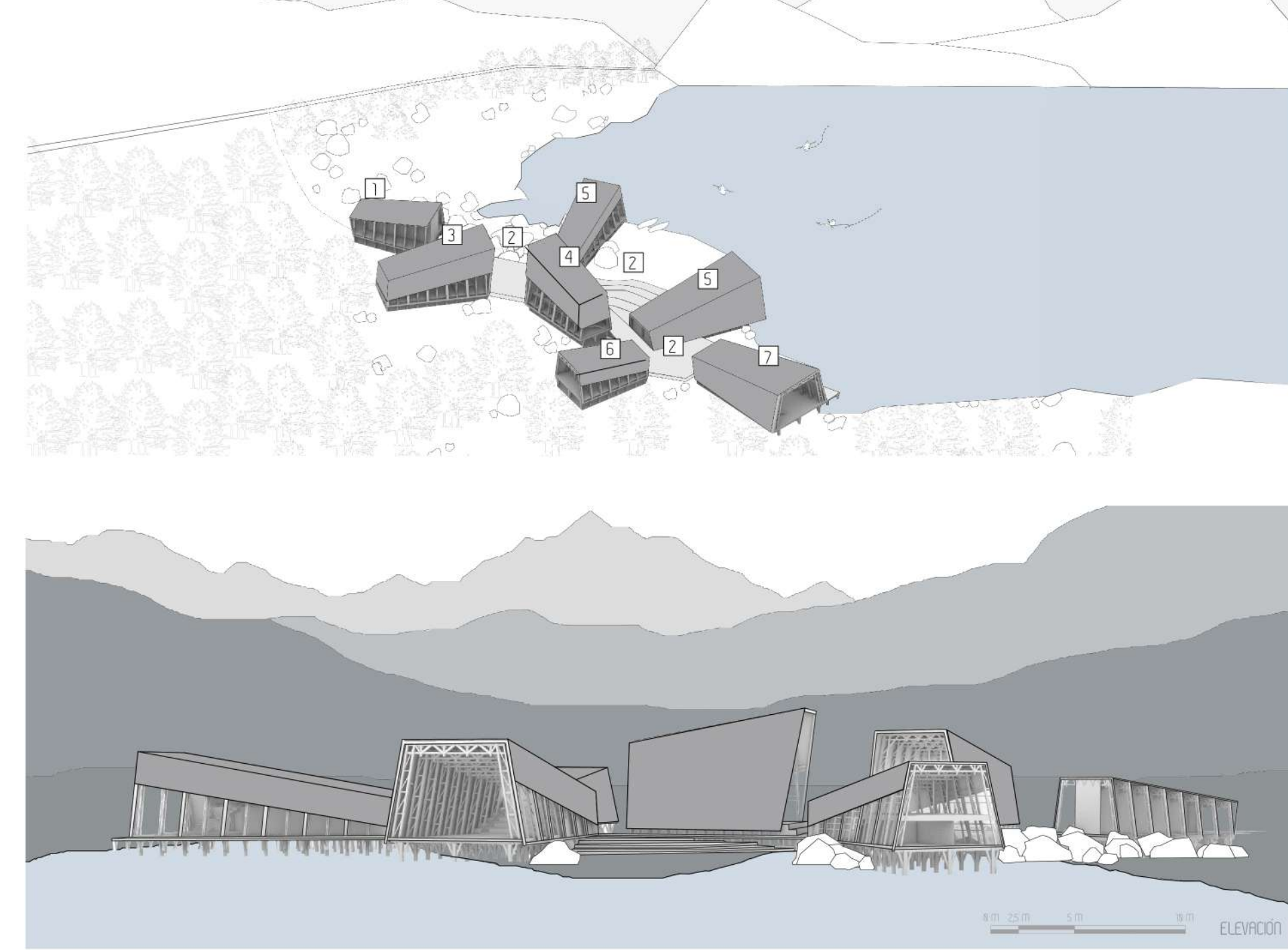




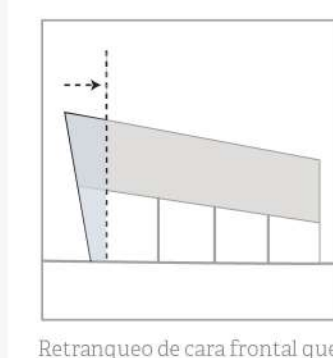
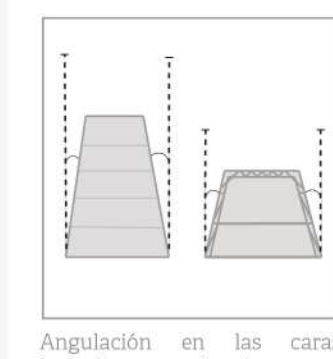
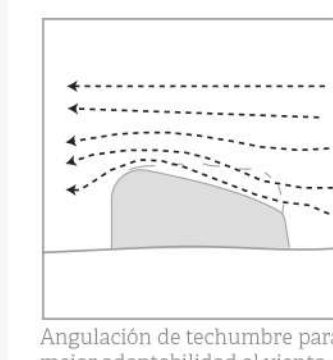
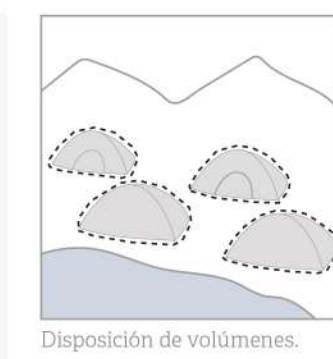
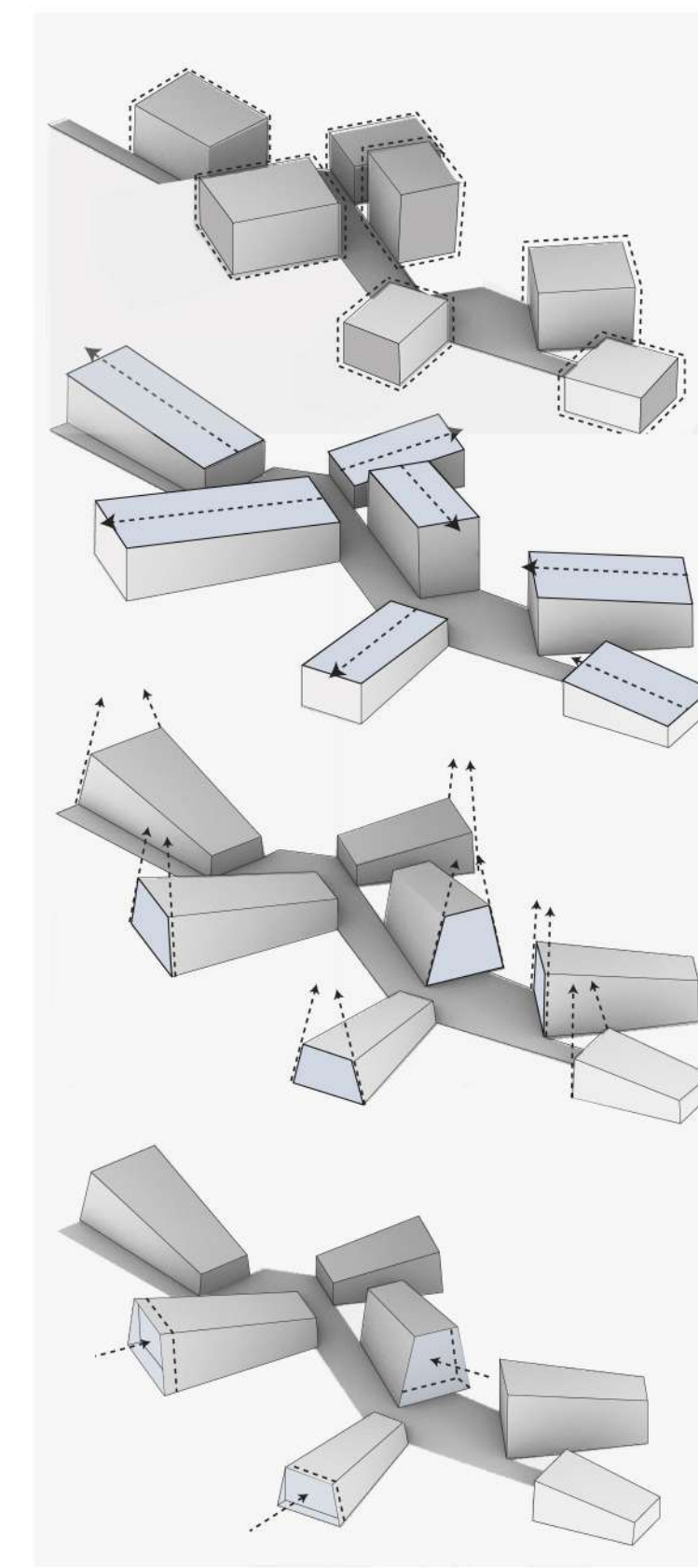
RELACIÓN FORMAL CON GEOSITIOS

El diseño formal del proyecto toma como referente geológico, el concepto de "Bloques erráticos" se reconocen 7 geositios (hitos geológicos importantes) en la ruta principal x-728 hacia el Glaciar Exploradores, los cuales son reflejados como cualidades arquitectónicas características en cada espacio, interior y exterior.

DIAGRAMA DE JUSTIFICACIÓN FORMAL



DIAGRAMAS DE FORMA



DIAGRAMAS DE CONECTIVIDAD

