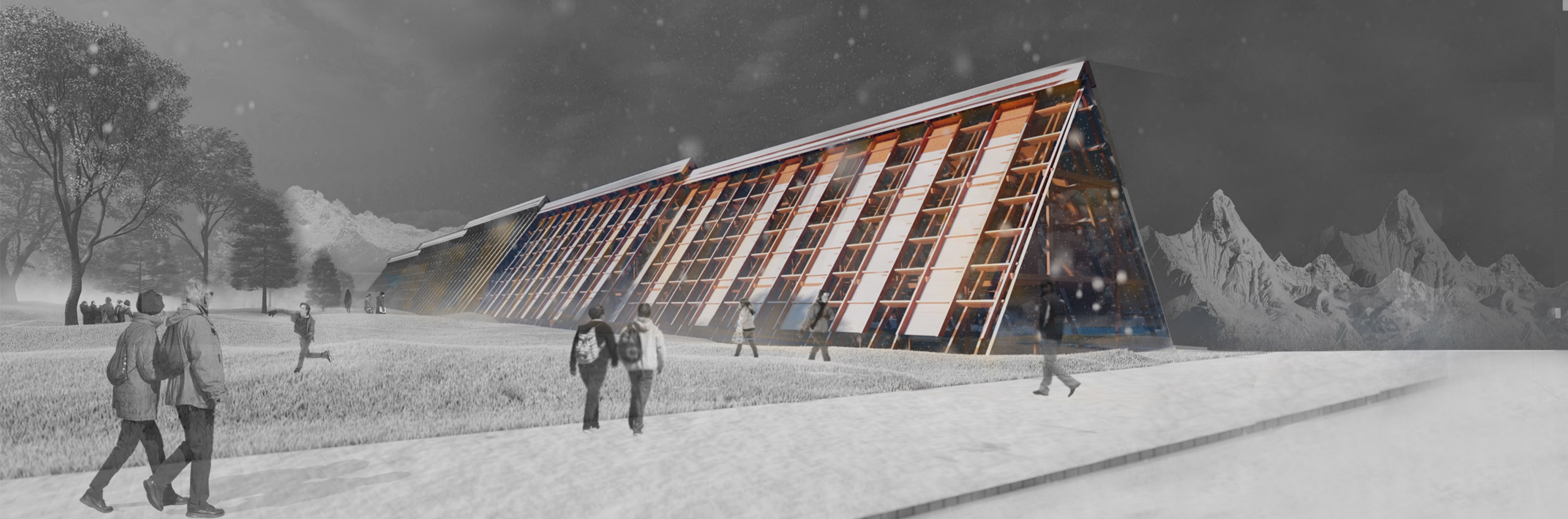


LICEO TECNICO PROFESIONAL

PABELLÓN ENRASTRELADO NELTUME



Emplazándose en la localidad de Neltume, a 56km de la ciudad y provincia de Panguipulli. Inmerso en la cordillera austral de la Región de Los Ríos, al interior de la reserva biológica Huilo Huilo. Con una fuerte historia ligada a la segregación y vulnerabilidad, Neltume se consolida como un centro turístico. En el que día a día se realizan actividades ligadas a la madera nativa, llamada también "oro rojo", a través de sus costumbres originarias.

El proyecto Pabellón Enrastrelado se define como un proyecto articulador de carácter educativo y social, donde la obra desde su concepción nace de la vinculación de sus habitantes con sus actividades. Se busca rescatar y poner en valor sus costumbres a través de un liceo articulado como una herramienta educativa, que vincule lo académico con la propia forma de vida local. Con una morfología que responde al contexto montañoso, y se materializa a través de una estructura que nace a partir del secado en madera realizado en el sur del país. Con un programa que responde a las necesidades del sector y que a la vez, pone en valor sus actividades y costumbres.

Plano demográfico

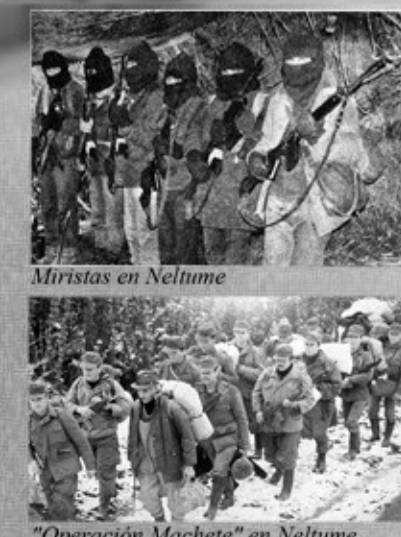


Clima frío lluvioso, con precipitaciones presentes durante todo el año y con presencia de nieve en los meses de junio-agosto

Antecedentes históricos

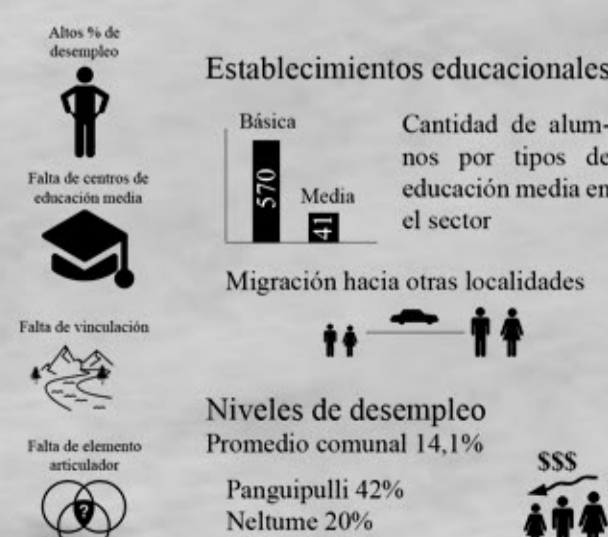
Pasado Segregación

Existe un pasado de segregación: relacionado a la colonización y violación de los derechos humanos de asentamientos presentes en la zona, sumado a la desarticulación del complejo forestal social panguipulli, en dictadura. Para posteriormente relacionarse a la explotación a gran escala de la reserva biológica huilo huilo. En los alrededores de Neltume hubo una **masacre** en 1981: el aniquilamiento de un destacamento de guerrilleros del MIR, un foco de resistencia ante la dictadura. Donde las cifras son escondidas debido que no se denuncia en esta zona de extrema pobreza. Actualmente se busca conmemorar, a través de un museo declarado monumento nacional.

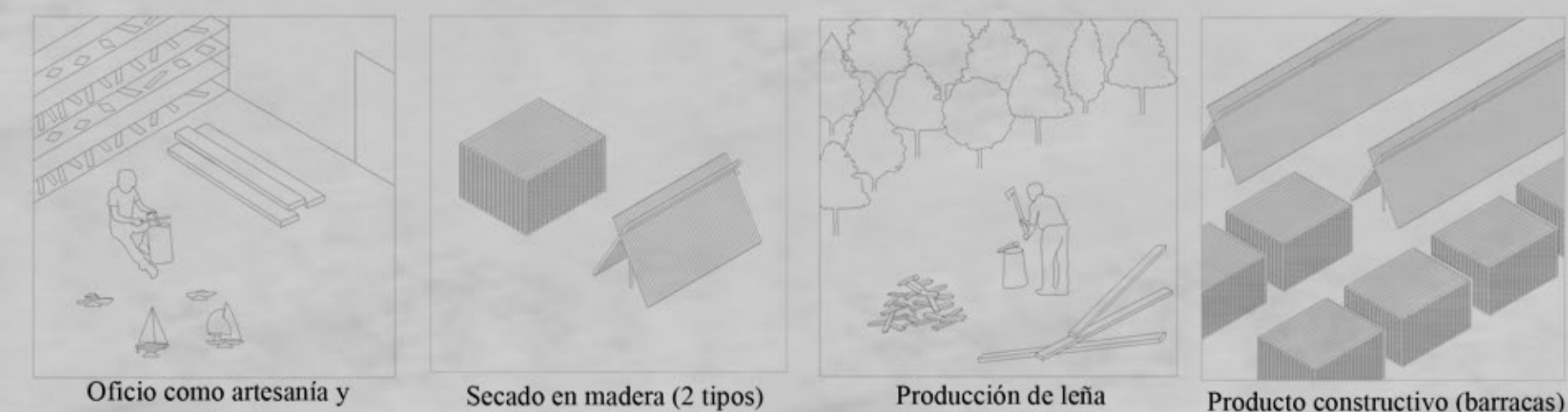


Presente Vulnerabilidad

Problemáticas
 1- Alto nivel de vulnerabilidad relacionada a la oportunidad laboral-educativa.
 2- Inexistencia de un centro educativo que complete el ciclo educacional con pertinencia local.
 3- Falta de espacios públicos que promueva la cohesión social, con los valores locales.
 4- Falta de elemento que articule al sector productivo y educacional.



Actividades



Valores

- 1- Parque de bosque nativo
- 2- Jardín infantil junji
- 3- Feria costumbrista-gastronómica
- 4- Carretera principal que conecta la región
- 5- Río cercano
- 6- Extensas áreas verdes

Presente Integración

1. Forma de construir local sistema ligero enrastrelado
2. Suelo ventilados en relación a características climáticas
3. Corredor de espacio intermedio con ventilación interior exterior