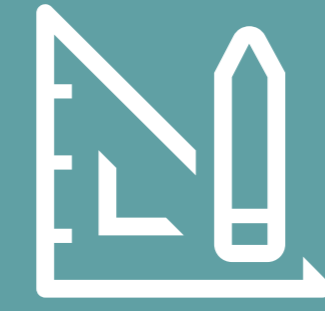
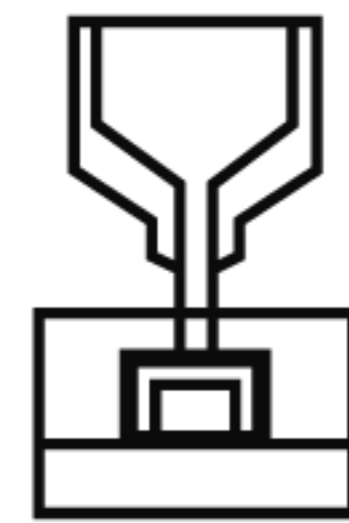
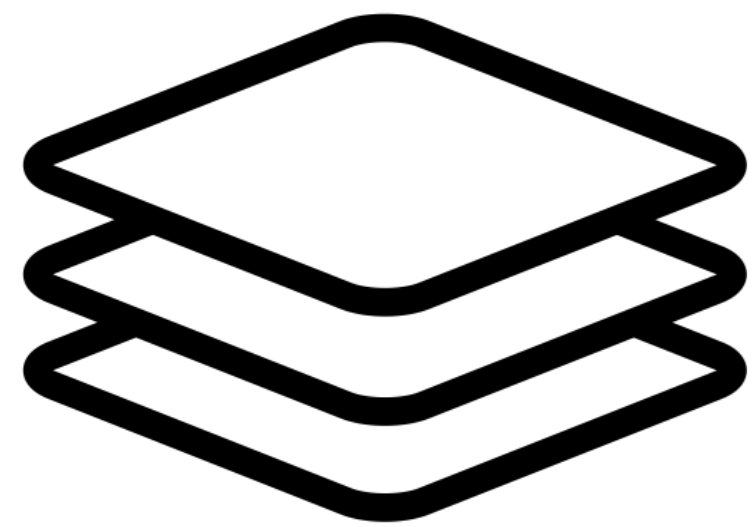


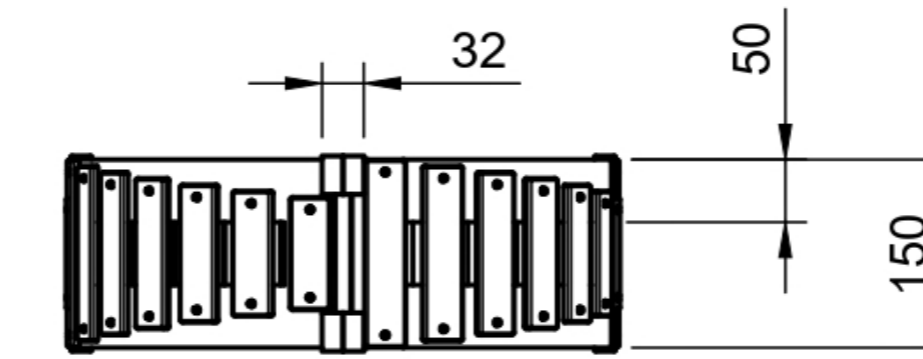
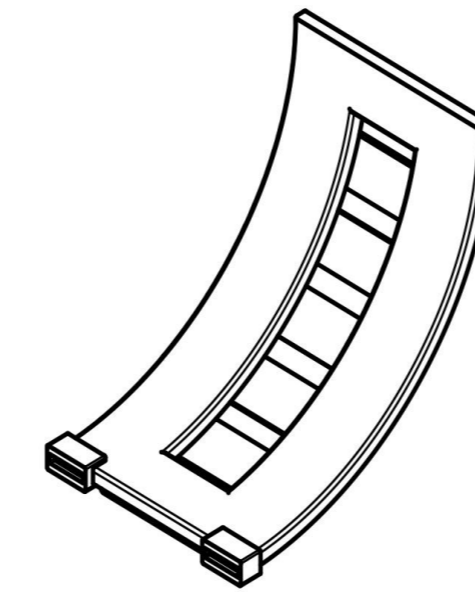
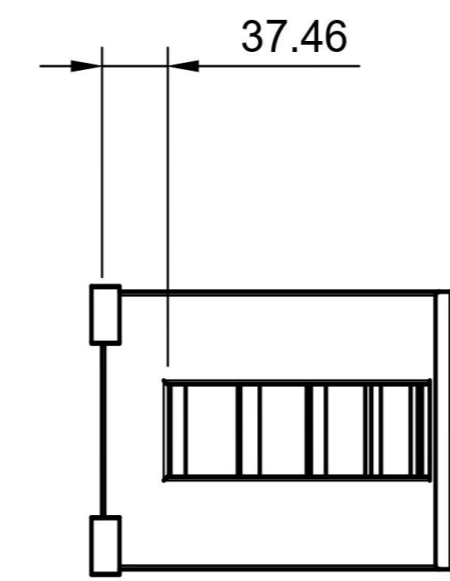
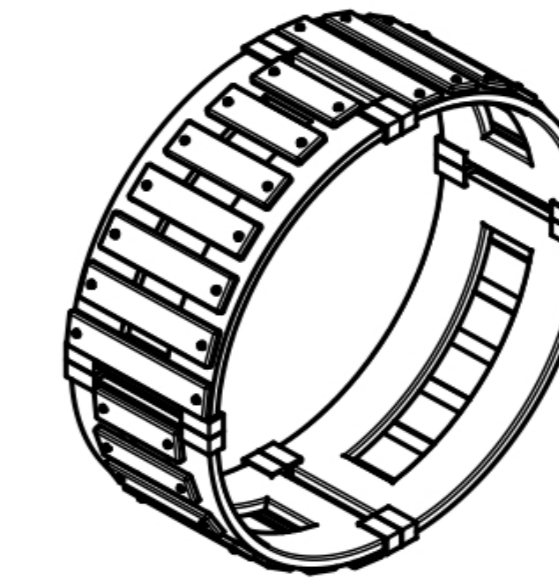
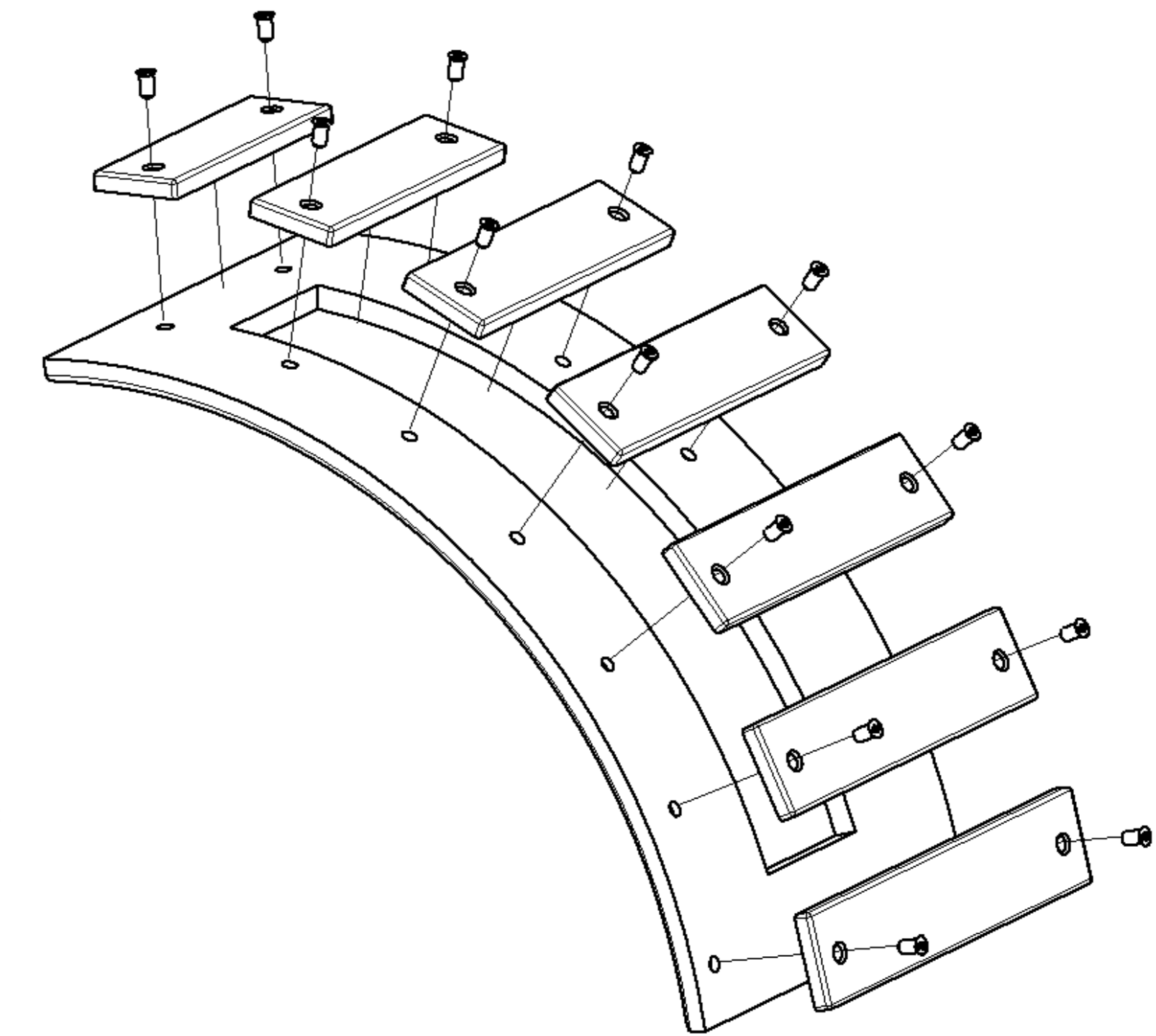
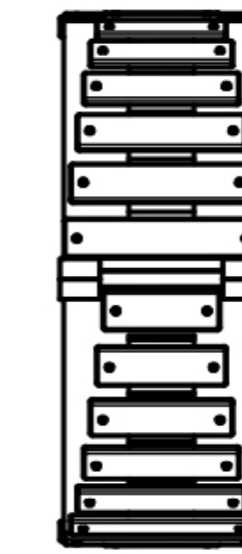
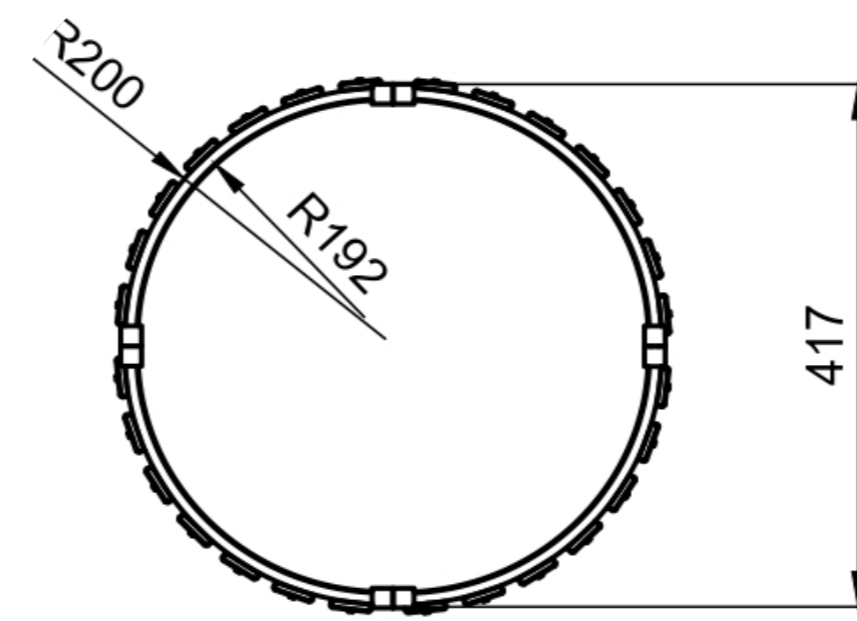
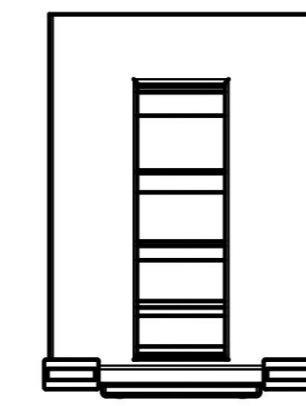
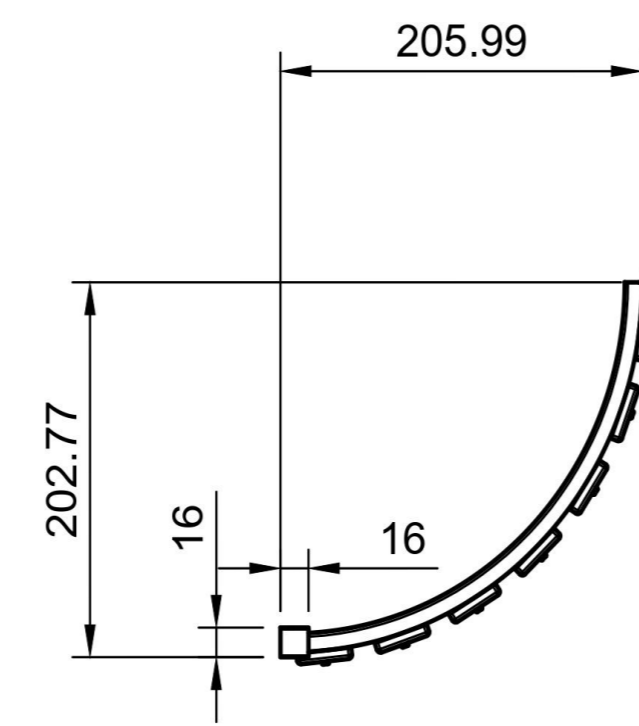
Planimetrias



El proceso de manufactura de la pieza principal esta hecho a través de laminado curvo, se juntan varias láminas de madera para luego curvarse en una matriz y así obtener esta forma. Las laminas sonoras son mecanizadas en Router CNC para obtener precisión y limpieza al momento de córtalas. Las uniones son hechas de plástico inyectado y son ensambladas en los extremos de la pieza central

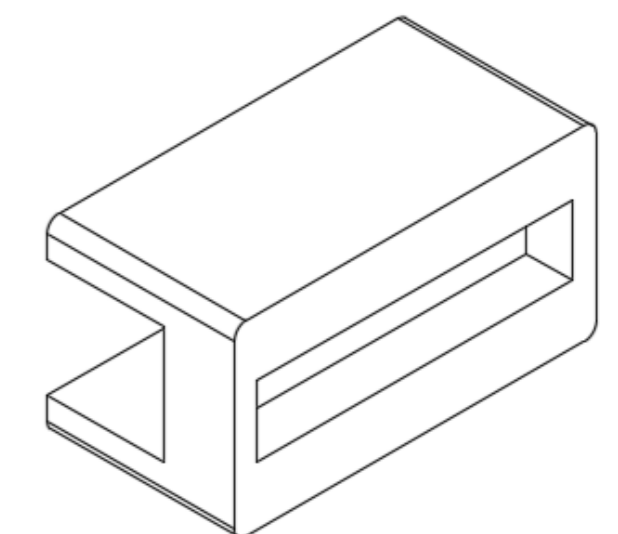
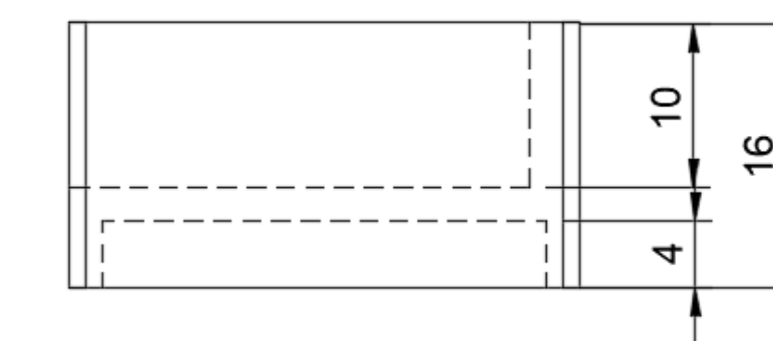
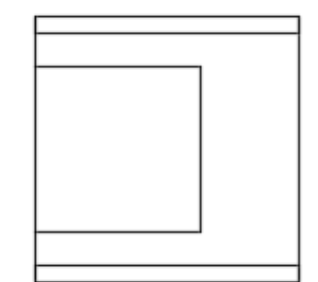
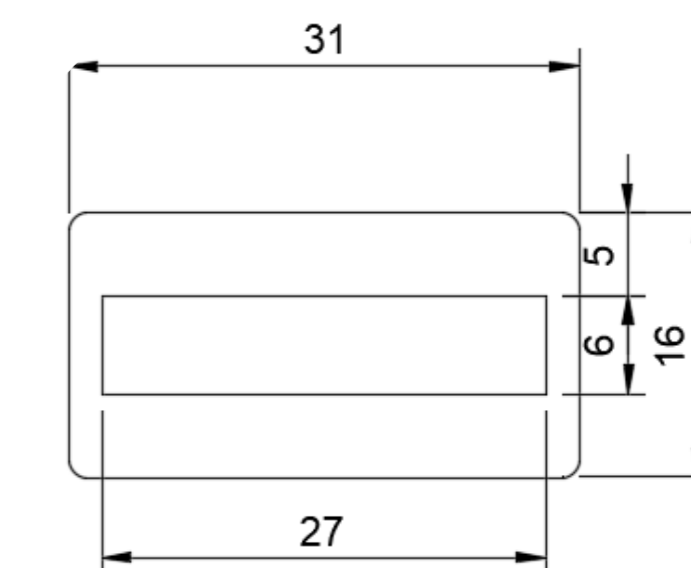
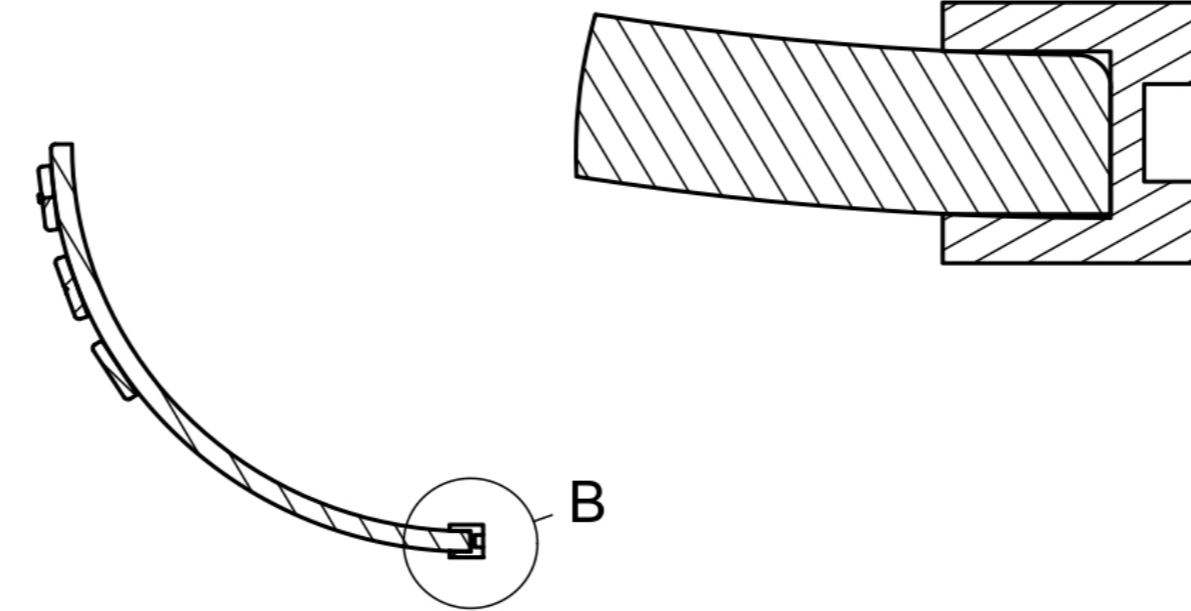
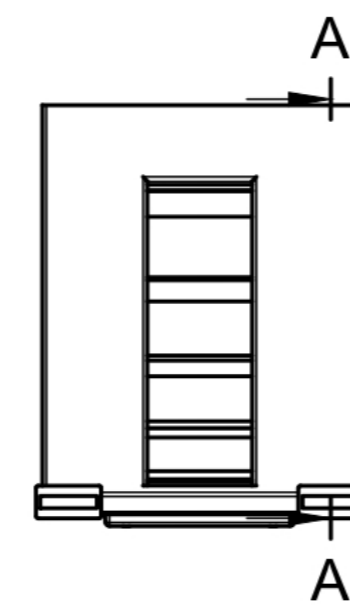


El proceso de ensamblaje es totalmente manual, ya que todas las láminas sonoras deben ser unidas a la lámina central a través de pernos de acero para garantizar su unión y durabilidad. Los bordes de todas las piezas están redondeados con tal que sean los más agradable al tacto posible, además de disminuir riesgos de accidentes al evitar que los bordes de las maderas y plásticos sean muy agudos.



B (2:1)

A-A (1:4)



PARTE	Material	Proceso manufactura	Componente	Terminacion
Cuerpo Curvo	Pino Radiata	Laminado curvo	Estructural	lijado, aristas redondeadas
Laminas	Rauli	Corte, adaptativo y perforacion en CNC	Sonoro	lijado, aristas redondeadas
pernos	acero	De Fabrica	Fijacion	Original
Uniones Hembra	plastico	Inyeccion de Plastico	Union	lijado, aristas redondeadas
Uniones Macho	plastico	Inyeccion de Plastico	Union	lijado aristas redondeadas