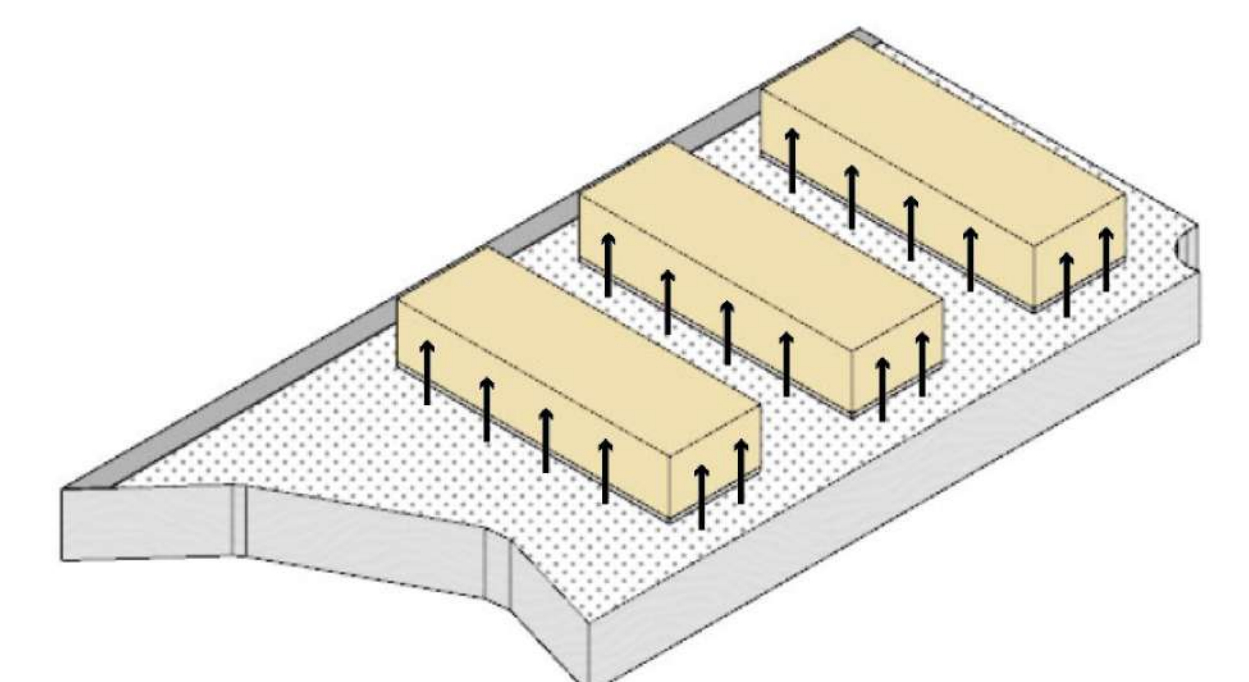
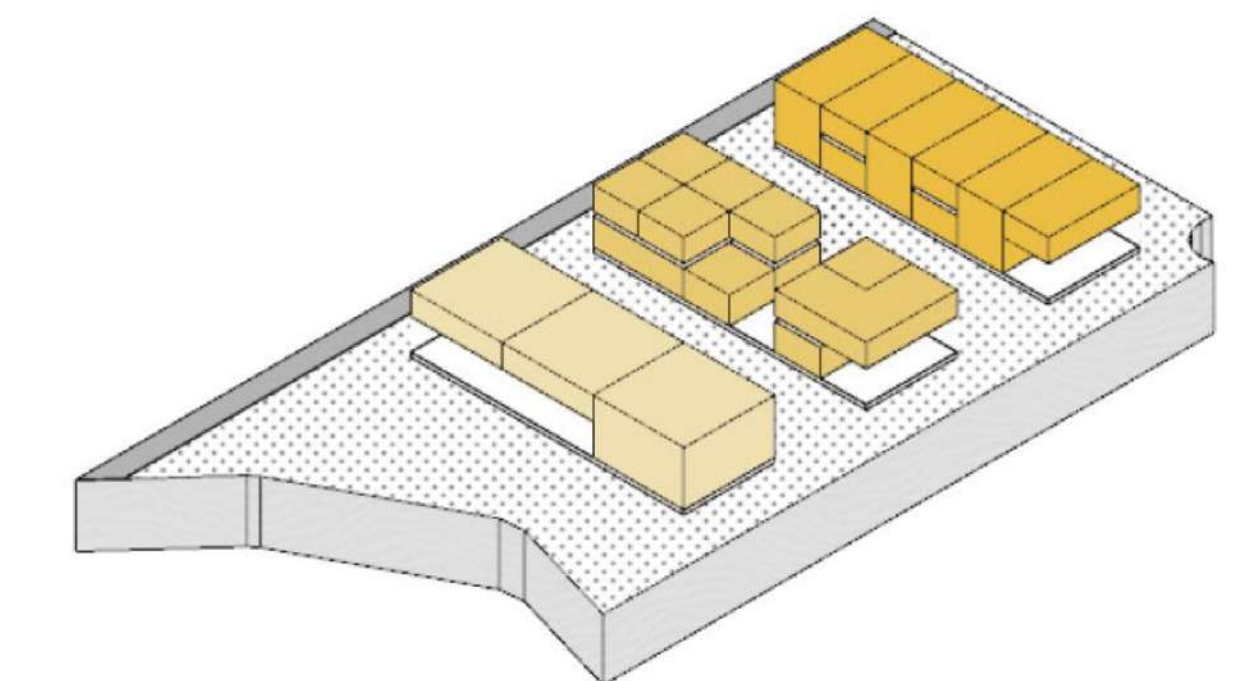


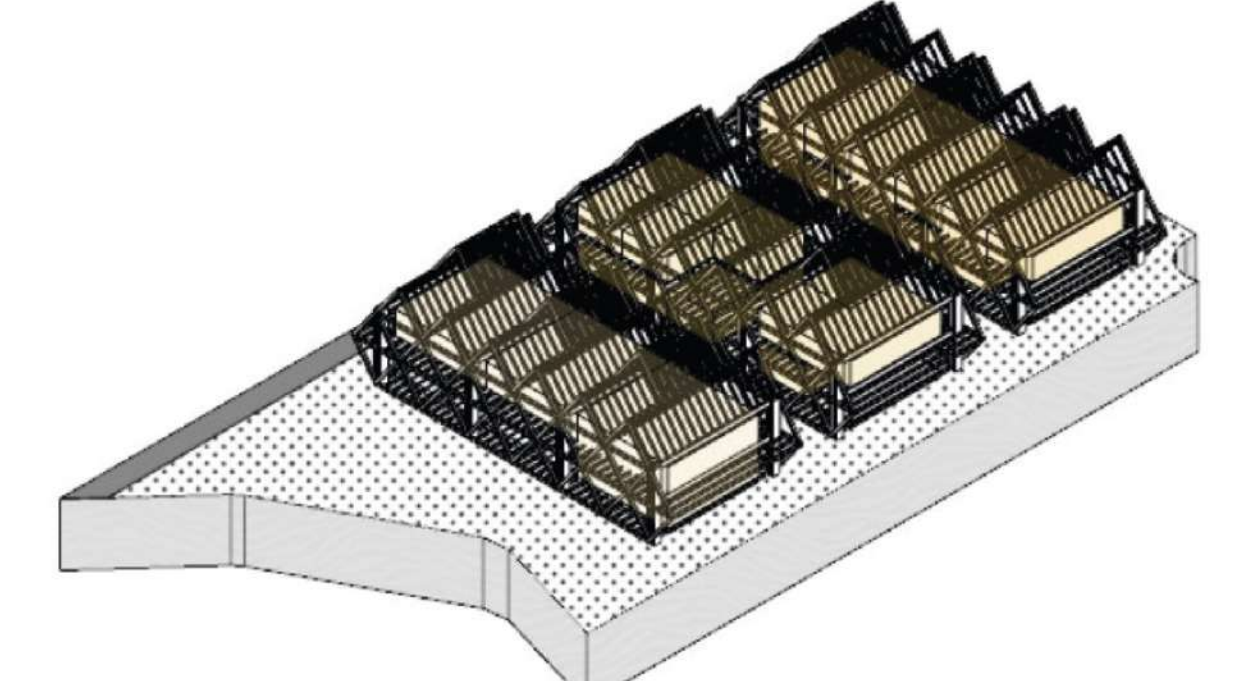
1. DELIMITACIÓN DEL ESPACIO DE CONSTRUCCIÓN EN 3 BARRAS ORGANIZADAS EN UNA MALLA DE 6X6m MANTENIENDO ESPACIOS DE CIRCULACIÓN TRANSVERSAL.



2. GENERACIÓN DE VOLUMETRÍAS QUE SE ADAPTAN AL CONTEXTO POR SU FORMA Y ALTURA.



3. ORGANIZACIÓN Y DISTRIBUCIÓN DEL PROGRAMA.
■ PÚBLICO.
■ SEME-PÚBLICO.
■ PRIVADO.



4. ESTRUCTURA MODULAR Y REVESTIMIENTO DE MADERA.



AXONOMETRÍA