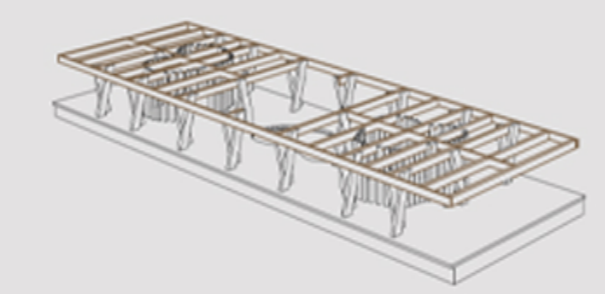


Proceso constructivo

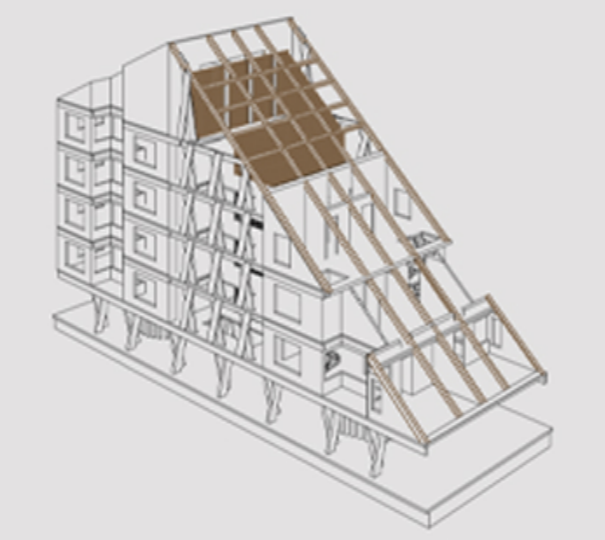
Fundación corrida + radier



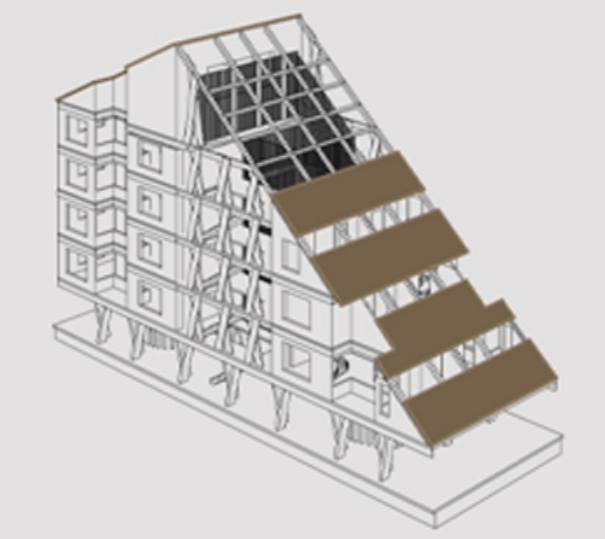
Vigas MLE



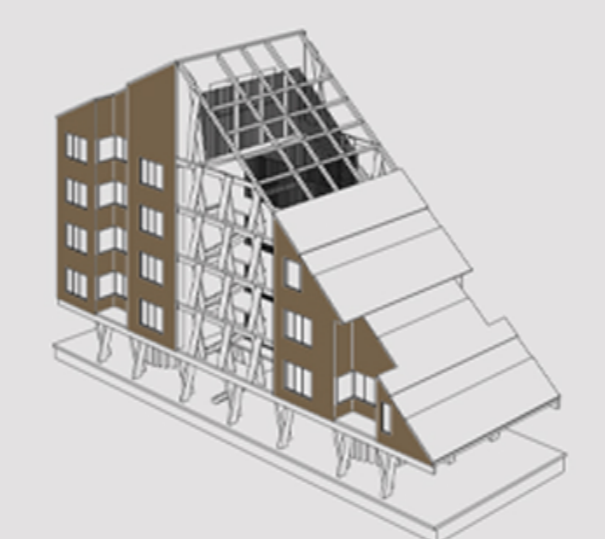
Vigas MLE + Celosía de madera



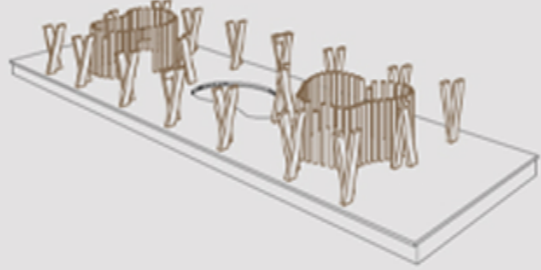
Techos



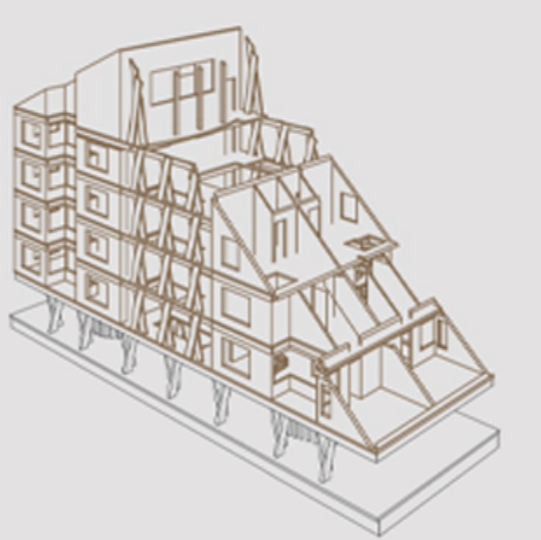
Revestimiento



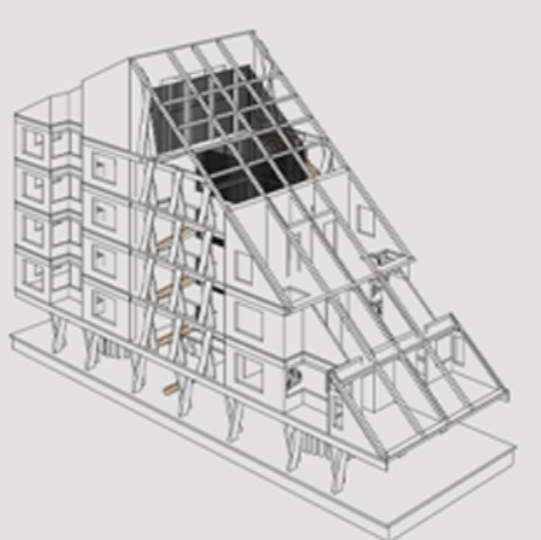
Pilares MLE



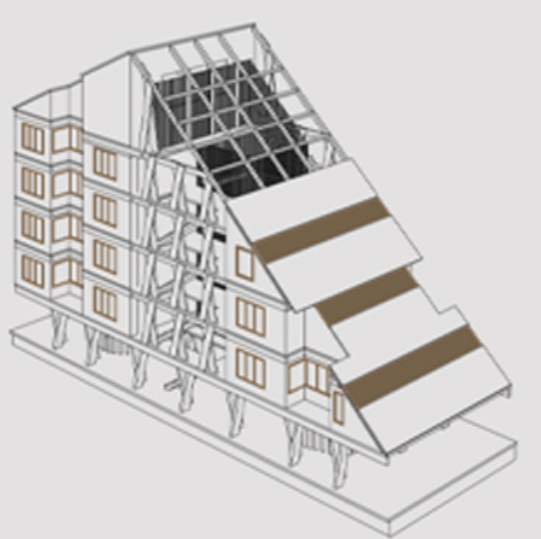
Instalación pilares, vigas y CLT simultáneamente



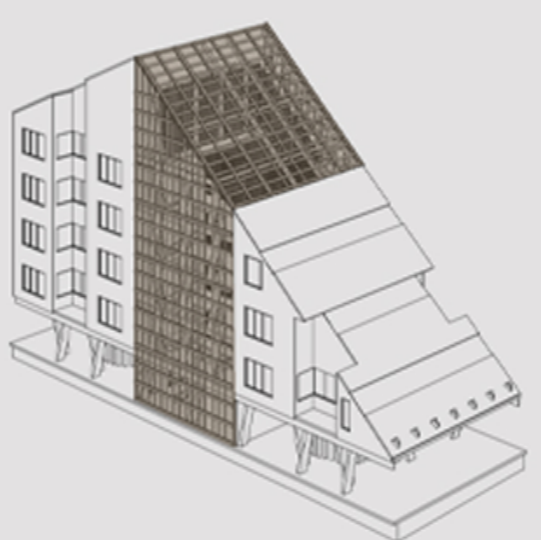
Escaleras



Ventanas

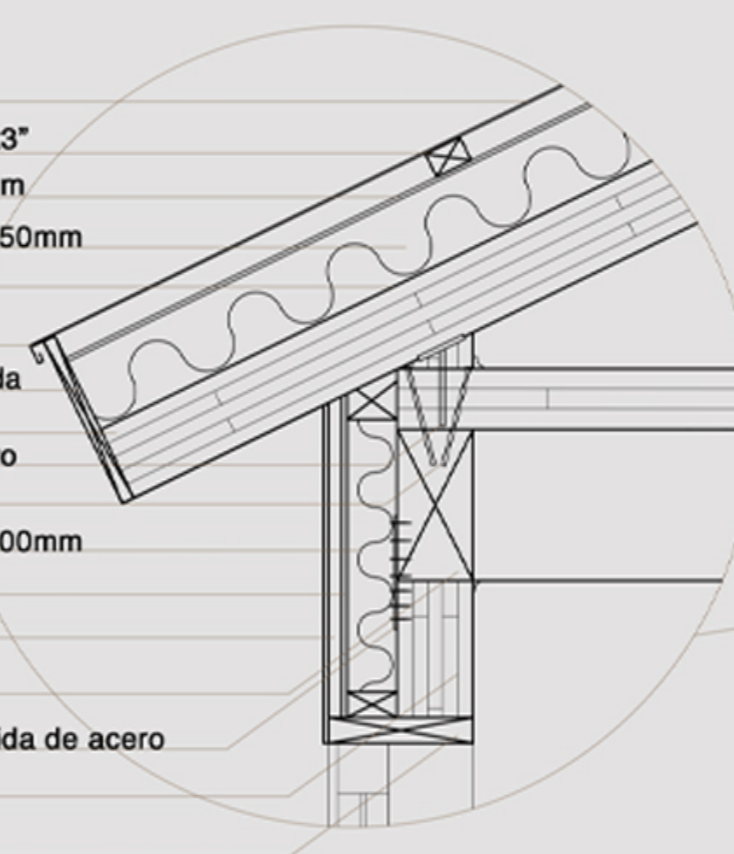


Grilla de madera + Policarbonato

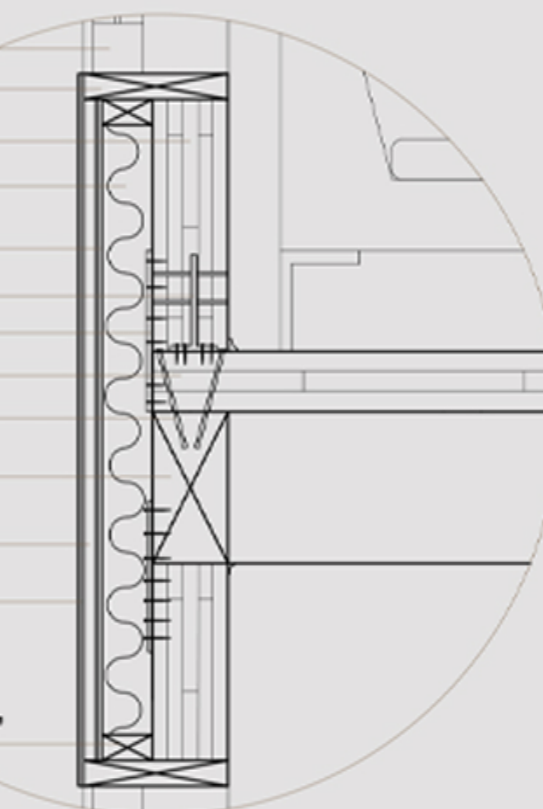


Detalles Constructivos

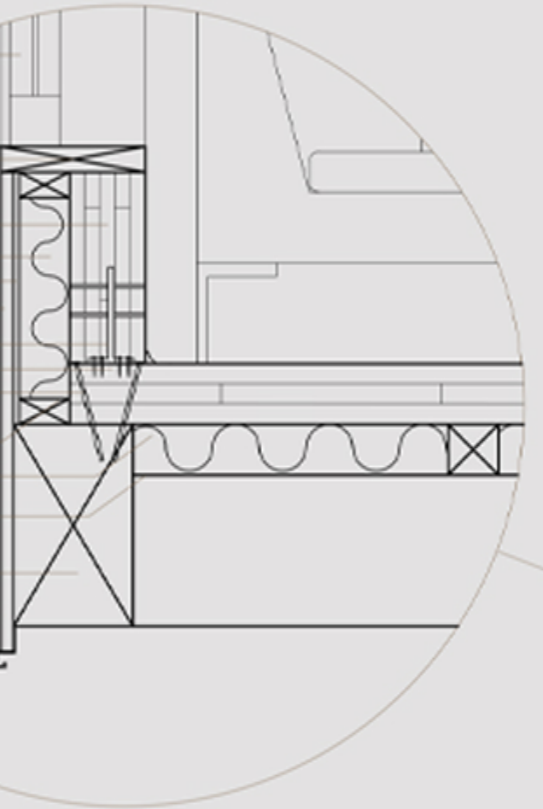
- Plancha zinc 25mm
- Costanera de madera 2x3"
- Terciado estructural 18mm
- Aislación Lana mineral 150mm
- Membrana hidrófuga
- Cortagoterías
- Tapacán madera cepillada
- Panel CLT 150mm
- Placa escondida de acero
- Tornillo tirafondo
- Aislación Lana mineral 100mm
- Plancha OSB 15mm
- Madera cepillada 1x3"
- Viga MLE 300X150mm
- Placa de anclaje escondida de acero
- Panel CLT 150mm
- Madera cepillada 2x8"



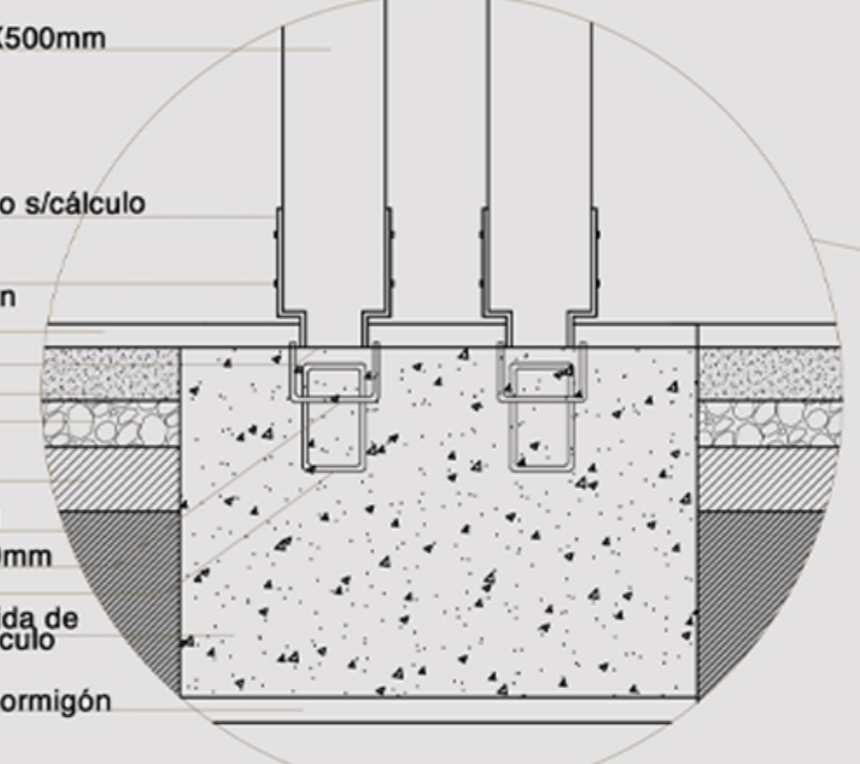
- Ventana termopanel
- Madera cepillada 2x8"
- Panel CLT 150mm
- Aislación Lana mineral 100mm
- Plancha OSB 15mm
- Unión escondida de acero
- Placa de anclaje de acero
- Panel CLT 120mm
- Tornillo tirafondo
- Viga MLE 300X150mm
- Madera cepillada 1x3"
- Madera termotratada 18mm TW-02B
- Diseño M/H HDD Canto Rodado en 1x6" Color Blach Ash
- Separadores de madera cepillada 2x4"



- Ventana termopanel
- Madera cepillada 2x8"
- Panel CLT 150mm
- Aislación Lana mineral 100mm
- Plancha OSB 15mm
- Madera cepillada 1x3"
- Unión escondida de acero
- Panel CLT 120mm
- Tornillo tirafondo
- Separadores de madera 2x4"
- Aislación Lana mineral 100mm
- Terciado estructural 15mm
- Viga MLE 200X400mm
- Madera termotratada 18mm TW-02B
- Diseño M/H HDD Canto Rodado en 1x6" Color Blach Ash
- Cortagoterías

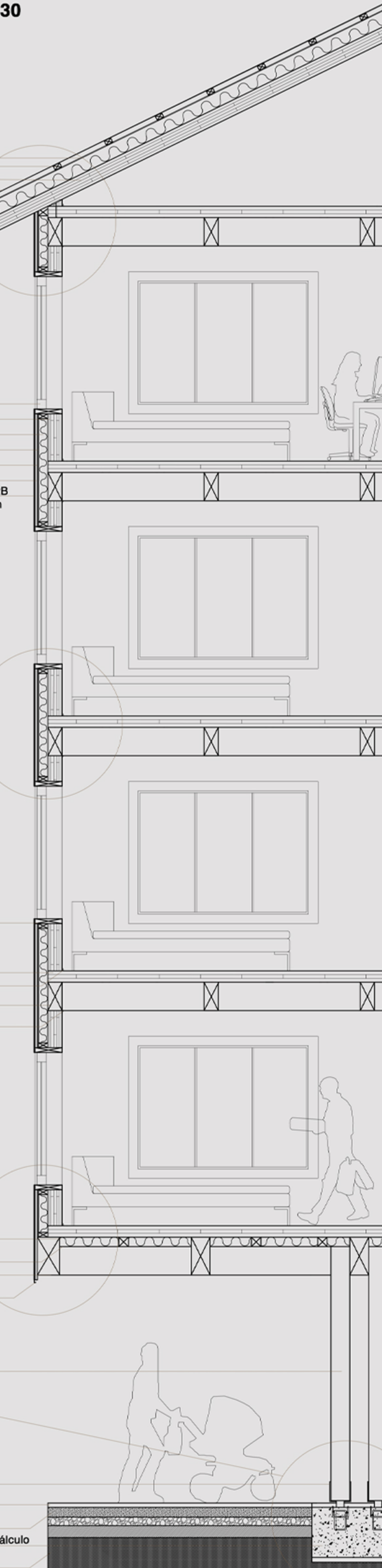


- Pilar MLE 200X500mm
- Anclaje metálico s/cálculo
- Perno pasador
- Radier hormigón pulido
- Unión acero
- Hormigón
- Repleno autonivelante
- Repleno estabilizante
- Terreno natural
- FE12mm+FE10mm
- Cadena Acma
- Fundación corrida de hormigón s/ cálculo
- Emplantillado hormigón potré



Corte Escantillón 1:30

- Terciado estructural 18mm
- Costanera madera 2x3"
- Panel CLT 150mm
- Plancha zinc 25mm
- Cortagoterías
- Aislación Lana mineral 150mm
- Tapacán de madera cepillada
- Terciado estructural 12mm



- Ventana termopanel
- Panel CLT 150mm
- Aislación Lana mineral 100mm
- Plancha OSB 15mm
- Membrana hidrófuga
- Madera cepillada 1x3"
- Madera termotratada 18mm TW-02B
- Diseño M/H HDD Canto Rodado en 1x6" Color Blach Ash

- Madera cepillada 2x8"
- Panel CLT 120mm
- Guardapolvo
- Viga MLE 300x150mm
- Cornisa

- Aislación Lana mineral 100mm
- Terciado estructural 15mm
- Viga MLE 200x400mm
- Cortagoterías

- Pilar MLE 200X500mm

- Anclaje metálico s/cálculo
- Radier hormigón pulido
- Hormigón
- Fundación corrida de hormigón s/cálculo
- Terreno natural