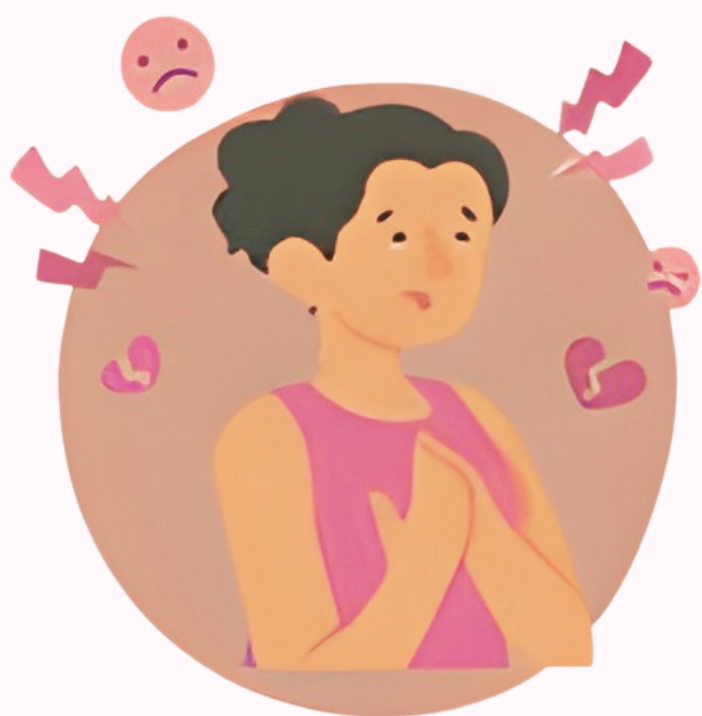


# Nunito

Separador individual de ambientes para asistir a adultos con **hipersensibilidad sensoriales** y con la condición del **Trastorno del Espectro Autista (TEA)** que brinda privacidad y comodidad. Se adapta benéficamente sin alterar los elementos estructurales de un espacio.



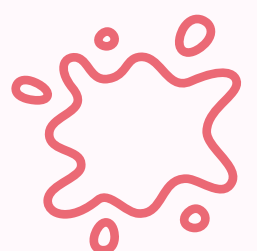
45 a 75 años



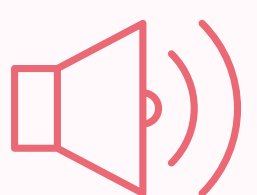
Altamente sensible a luz



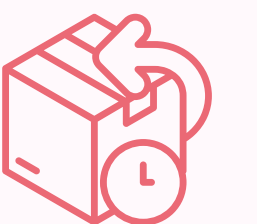
Poca tolerancia a las rugosidades



Poca tolerancia a la suciedad y desorden



Altamente perceptible a sonidos



Necesidad de reordenar espacios

## Contexto

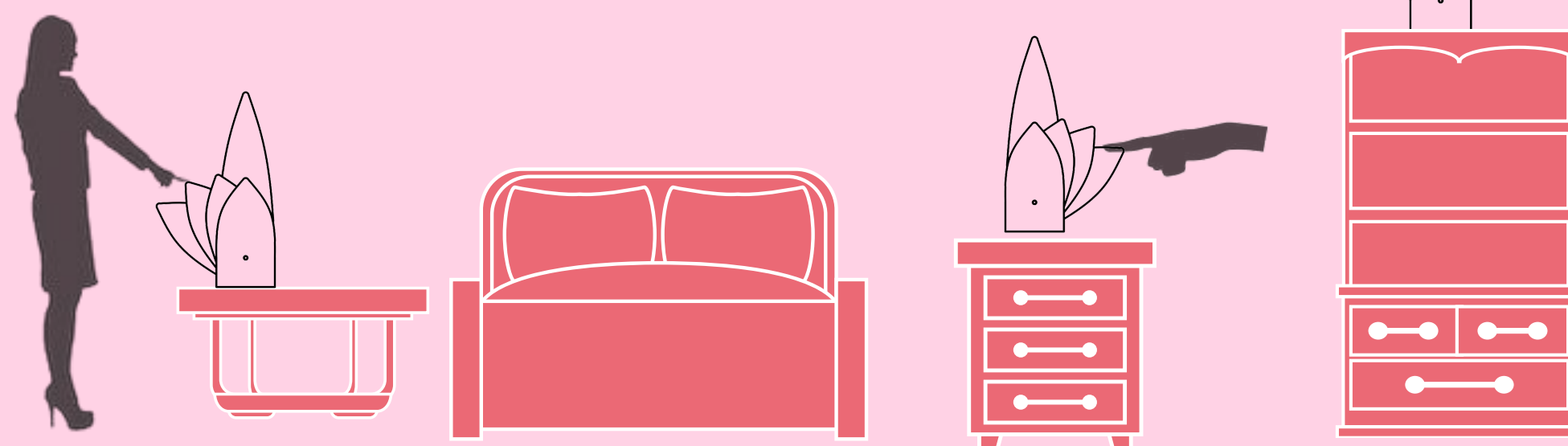
La vida en adultos alta mente sensoriales o autistas, estos se enfrentan a la necesidad de encontrar un entorno dentro del hogar que se ajuste a sus necesidades individuales y que les permita avanzar en su desarrollo personal y participar en igualdad de condiciones al resto de las personas.

## Problema

Los estímulos externos como luz y ruido causan interferencias con el usuario y su calma aun estando dentro de a casa y La falta de adecuación de objetos y muebles dentro de un espacio preestablecido (hogar) para adultos con autismo y como se neo-distribuyen.

## Síntesis conceptual

El producto debe colaborar en las reducción de la sobre estimulación presentada por factores externos como la luz, en personas altamente sensoriales y con espectro autista



Cuenta con 10 aspas en decrecimiento, estas son las que permiten el movimiento.

Golillas de superficie plana, generan presión

Dispone de dos bases las cuales proporcionan resistencia a la superfie

Eje, que proporciona movimiento integrado con hilo de espárrago y tuercas de mariposa

