

## VIVIENDA A PARTIR DE RECINTOS ESTANDARIZADOS

El proyecto propone estandarizar las medidas de los recintos dentro de las viviendas, creando un sistema modular volumétrico que facilita el proceso de fabricación y armado. Esto a partir de dos medidas bases para todos los tipos de recintos. Dependiendo del orden en el que se dispongan estos recintos prefabricados, se configuran los distintos tipos de vivienda, de 2 y 3 dormitorios (los recintos se pueden ver en esquema tipologías de recintos).

Las viviendas se agrupan de 2 en el primer nivel, destinadas para personas con movilidad reducida, y luego desde el nivel 2, se agrupan de 4 viviendas hasta el nivel 6, formando bloques de circulación y espacios estandarizados al igual que los recintos de las viviendas. El tipo y orden de la vivienda puede variar según el orden de recintos.

Dentro del predio, se distribuyen 3 bloques de vivienda, de tal manera que, bordean las calles principales, funcionando hacia el exterior como espacio para equipamiento, en este caso comercial, complementando el equipamiento preexistente del sector.

Si bien los proyectos de vivienda de interés público son necesarios a lo largo del país, el proyecto se pone a prueba en Río Montt, el primer proyecto de campamentos y tomas en que se ha favorecido de esta manera, una buena ubicación cercana a servicios.

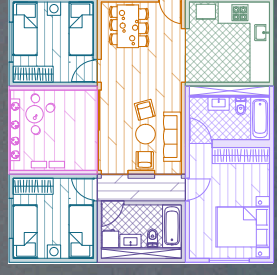


## TIPOLOGÍAS DE RECINTOS

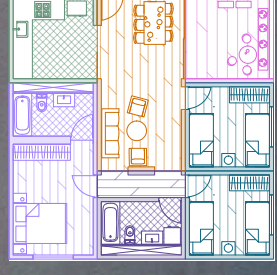


## TIPOLOGÍAS DE VIVIENDAS

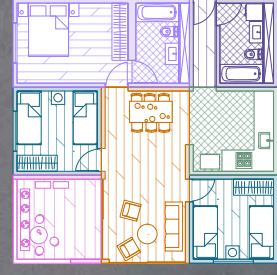
ESC. 1:200



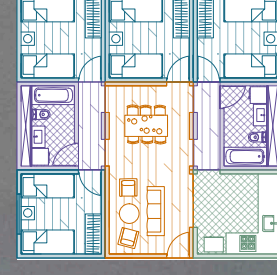
PLANTA DE CONJUNTO NIVEL 1  
ESC. 1:200



PLANTA DE CONJUNTO NIVEL 2  
ESC. 1:200



PLANTA DE CONJUNTO NIVEL 3  
ESC. 1:200



PLANTA DE CONJUNTO NIVEL 4  
ESC. 1:200

PLANTA DE CONJUNTO NIVEL 1  
ESC. 1:200

PLANTA DE CONJUNTO NIVEL 2  
ESC. 1:200

PLANTA DE CONJUNTO NIVEL 3  
ESC. 1:200

PLANTA DE CONJUNTO NIVEL 4  
ESC. 1:200

