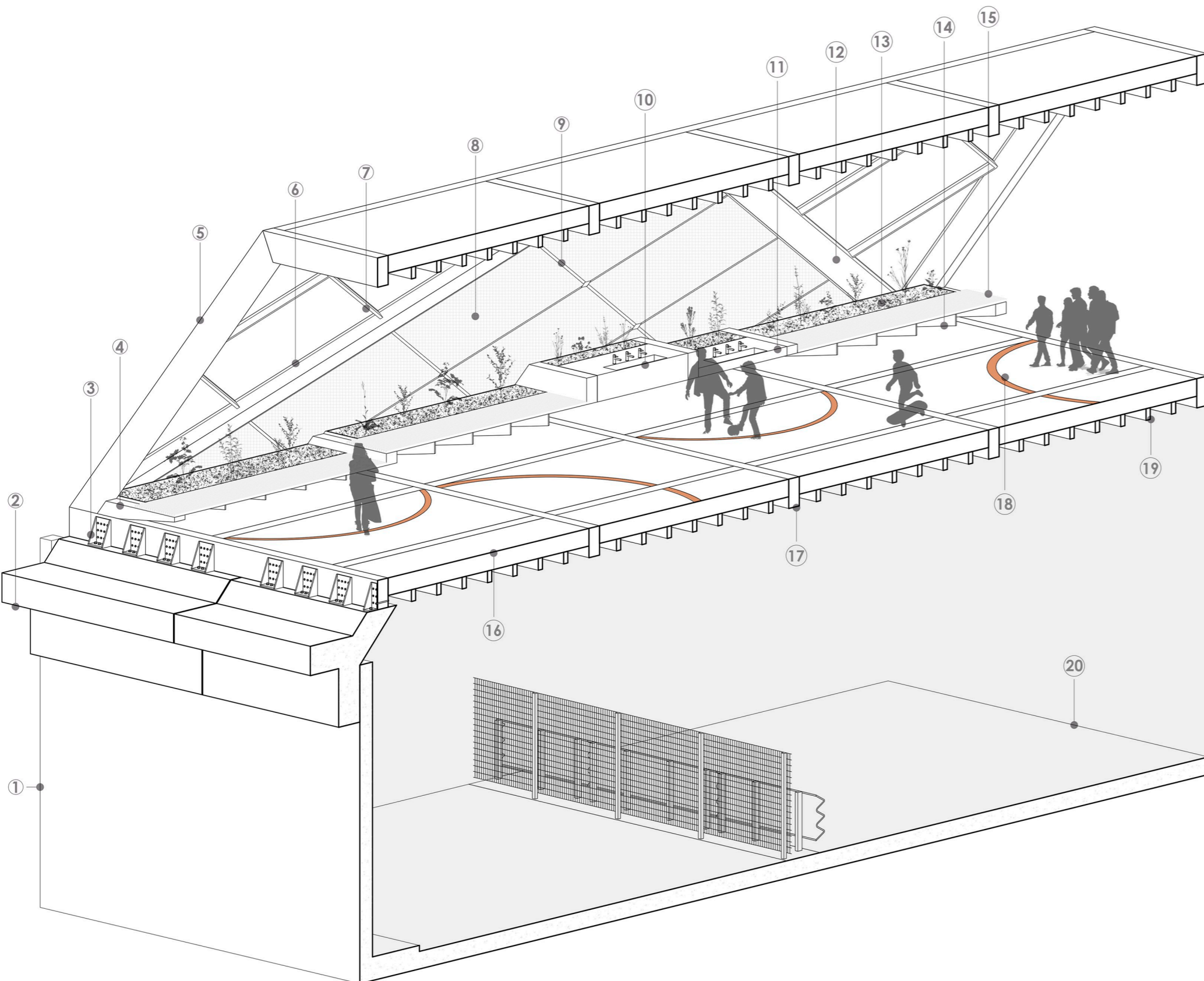


PROPUESTA ARQUITECTÓNICA

PLATAFORMA PROGRAMÁTICA ADAPTATIVA



CORTE PROGRAMÁTICO.

- 1 MURO CONTENCIÓN AUTOPISTA.
- 2 SOPORTE PUENTE DE HORMIGÓN ARMADO
- 3 UNIÓN SOPORTE-MARCO 25x45x2 cm.
- 4 SOPORTE PRINCIPAL MOBILIARIO DE HORMIGÓN ARMADO 25 CM. ESPESOR.
- 5 MARCO DE CLT 50x25 cm.
- 6 VIDRIO TEMPLADO 2 cm. ESPESOR.
- 7 ESTRUCTURA RETICULADA SECUNDARIA EN MADERA PINO C.4.C. 2x6".
- 8 MALLA TIPO LÁMINA EXPANDIDA.
- 9 ESTRUCTURA DE MALLA EN PLETINA 50x5 mm.
- 10 LAVAMANOS EN MOBILIARIO ADULTOS Y NIÑOS.
- 11 PLANCHA ACERO INOXIDABLE 35 mm. ESPESOR.
- 12 DIAGONAL DE CLT 50x25 cm.
- 13 SOPORTE VEGETACIÓN ESTR. MDF Y BARRERA DE HUMEDAD INTERIOR.
- 14 SOPORTE SECUNDARIO MOBILIARIO EN ACERO 2 cm ESPESOR.
- 15 PERFIL TUBULA DE ACERO GALVANIZADO 50x20x2 mm.
- 16 PANEL CLT 30 cm ESPESOR.
- 17 VIGA CLT 50x25 cm.
- 18 TRAZADO DIDÁCTICO CANCHAS.
- 19 VIGA CLT 20x10 cm.
- 20 AUTOPISTA AMÉRICO VESPUCIO.

POTENCIAL REPLICAMIENTO EN SANTIAGO.

