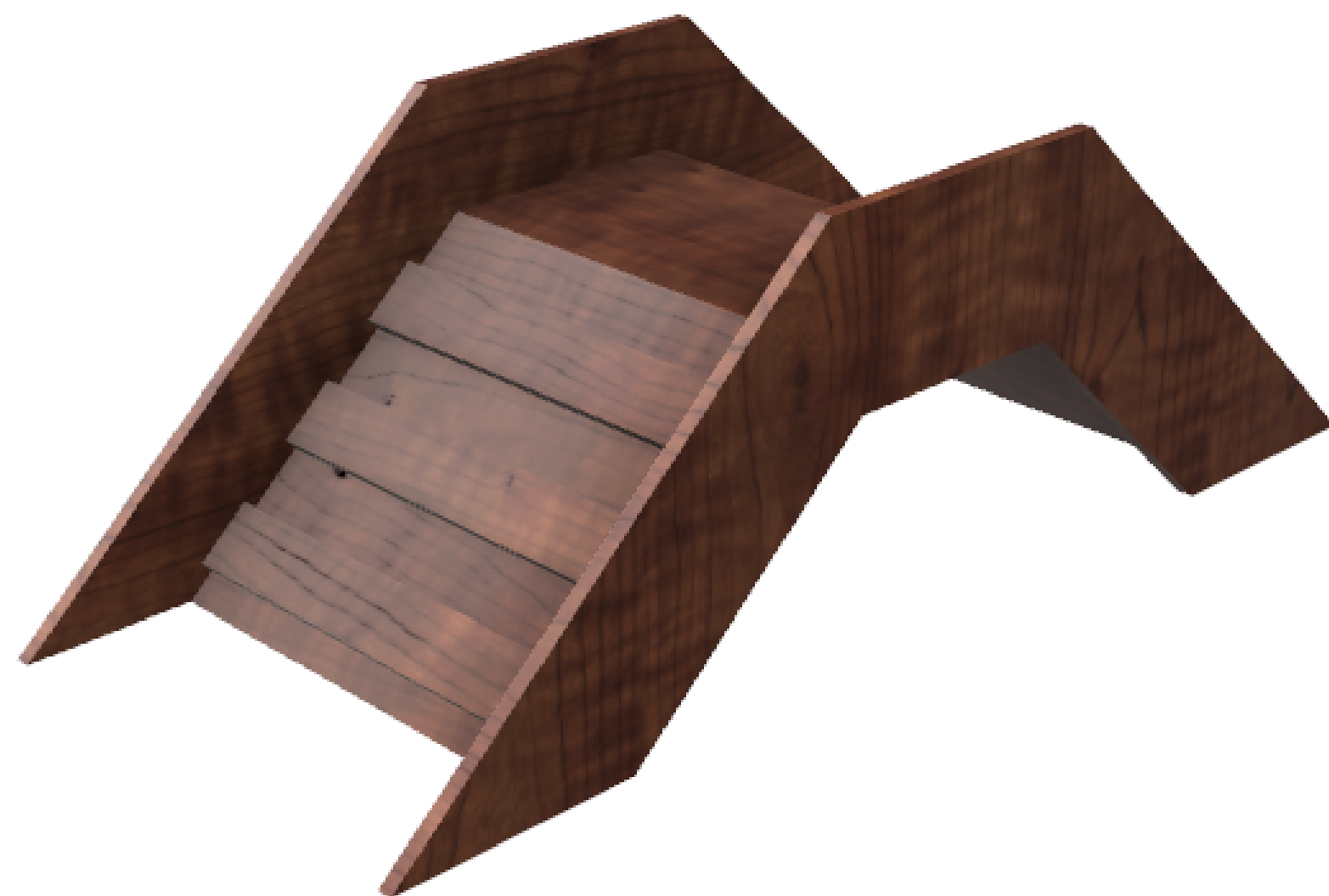
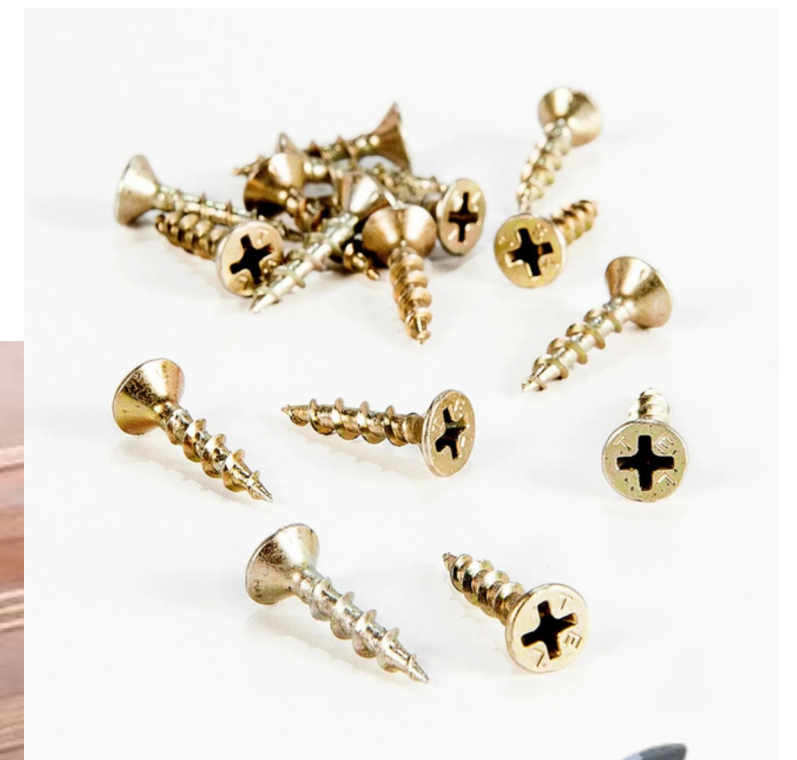


Joy Bridge

Materiales y procesos de Manufactura

Materiales : Joy Bridge esta hecho mayoritariamente de tablas de madera contrachapada de 9 mm., contando también con uniones de metal y tornillos.



Procesos : Para recortar las tablas se usó principalmente la sierra caladora, mientras que para algunos cortes diagonales en específico se utilizó la sierra de banda inclinada. Para los tornillos se usó un destornillador eléctrico. Se usó también una lijadora eléctrica para que no quedaran bordes filosos.

