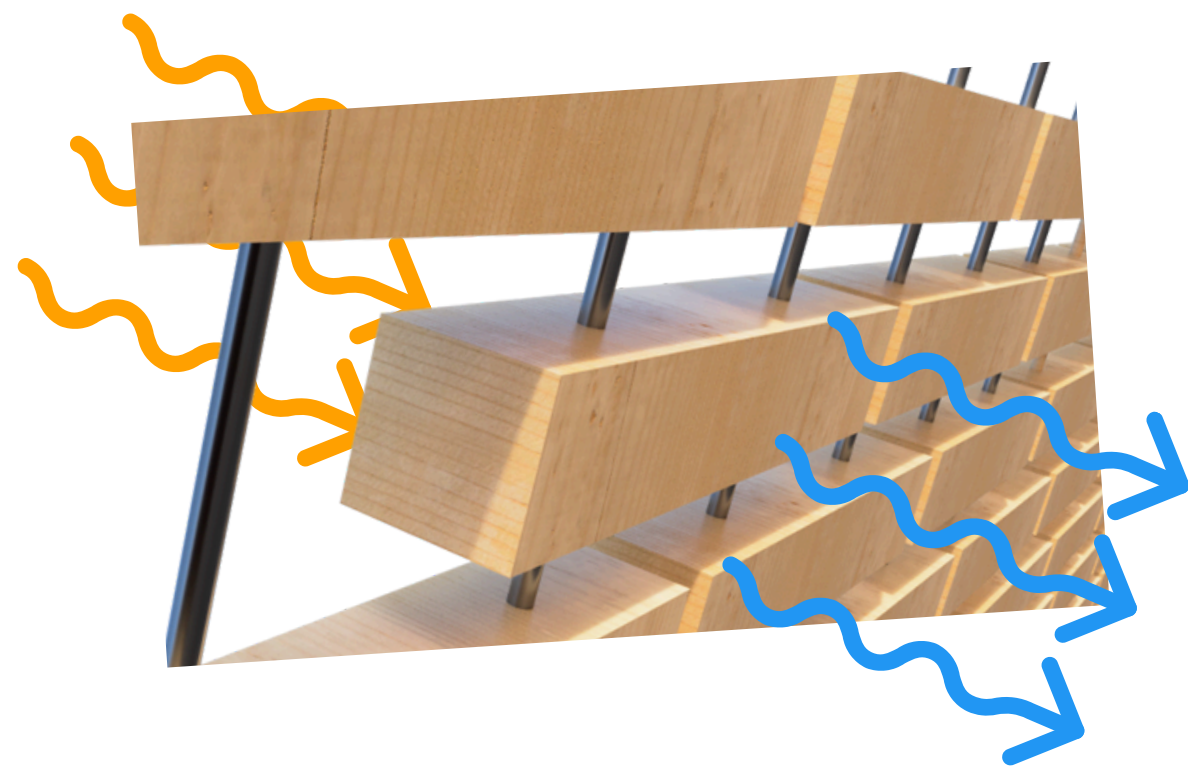
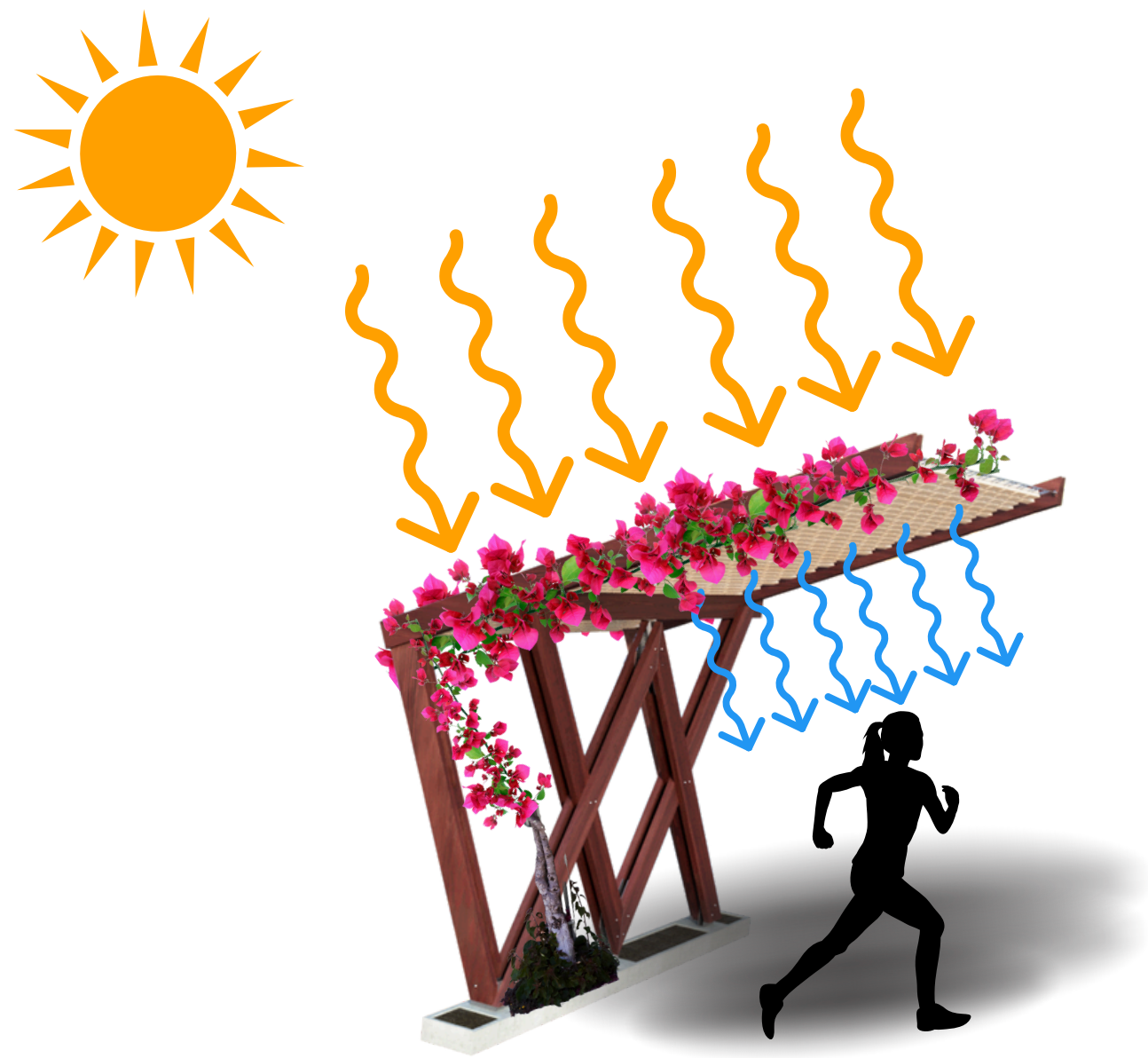


Funcionamiento

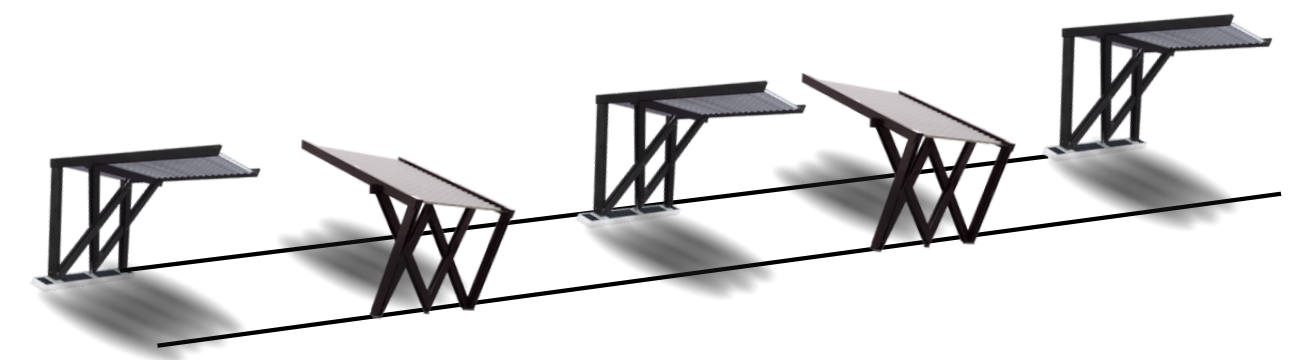


BUGGA combate el desuso de los paseos por calor excesivo, permitiendo recorridos más cómodos y habitables a cualquier hora del día. Su entramado de madera filtra el sol y reduce el deslumbramiento, mientras la vegetación trepadora aporta sombra natural, mejora la calidad del aire y disminuye la temperatura ambiente hasta en 5 °C.



Su diseño con bloques modulares permite el paso del aire mientras bloquea el paso de los rayos UV mejorando el confort térmico a lo largo de paseos

Contexto de uso



BUGGA es modular y adaptable. Se instala en costaneras, bandejones o paseos, ajustándose a distintos trazados sin interrumpir el flujo peatonal.

Instalación

